

ГРАФИЧЕСКОЕ ОПИСАНИЕ
местоположения границ населенных пунктов, территориальных зон,
особо охраняемых природных территорий,
зон с особыми условиями использования территории

Территориальная зона Ж1-Зона застройки малоэтажными жилыми домами

(наименование объекта, местоположение границ которого описано (далее - объект))

Раздел 1

Сведения об объекте

| № п/п | Характеристики объекта | Описание характеристик |
|-------|---|--|
| 1 | 2 | 3 |
| 1 | Местоположение объекта | Калужская обл., Юхновский р-н, с/п "Деревня Чемоданово" |
| 2 | Площадь объекта ± величина погрешности определения площади ($P \pm \Delta P$) | 2836699±589 кв.м |
| 3 | Иные характеристики объекта | <p>Для индивидуального жилищного строительства (Основной, предельные значения: 300-3000); Малоэтажная многоквартирная жилая застройка (Основной, предельные значения: 300-3000); Для ведения личного подсобного хозяйства (приусадебный земельный участок) (Основной, предельные значения: 300-3000); Блокированная жилая застройка (Основной, предельные значения: 300-3000); Передвижное жилье (Основной, предельные значения: 300-3000); Обслуживание жилой застройки (Основной, предельные значения: 300-3000); Хранение автотранспорта (Основной, предельные значения: 300-3000); Коммунальное обслуживание (Основной, предельные значения: 300-3000); Социальное обслуживание (Основной, предельные значения: 300-3000); Бытовое обслуживание (Основной, предельные значения: 300-3000); здравоохранение (Основной, предельные значения: 300-3000); Амбулаторно-поликлиническое обслуживание (Основной, предельные значения: 300-3000); Стационарное медицинское обслуживание (Основной, предельные значения: 300-3000); Образование и просвещение (Основной, предельные значения: 300-3000); Религиозное использование (Основной, предельные значения: 300-3000); Общественное управление (Основной, предельные значения: 300-3000); Ветеринарное обслуживание (Основной, предельные значения: 300-3000); Амбулаторное ветеринарное обслуживание (Основной, предельные значения: 300-3000); Деловое управление (Основной, предельные значения: 300-3000); Рынки (Основной, предельные значения: 300-3000); Магазины (Основной, предельные значения: 300-3000); Общественное питание (Основной, предельные значения: 300-3000); Гостиничное обслуживание (Основной, предельные значения: 300-3000); Развлечение (Основной, предельные значения: 300-3000); Выставочно-ярмарочная деятельность (Основной, предельные значения: 300-3000); Спорт (Основной, предельные значения: 300-3000); Пищевая промышленность (Основной, предельные значения: 300-3000); Обеспечение внутреннего правопорядка (Основной, предельные значения: 300-3000); Общее пользование водными объектами (Основной, предельные значения: 300-3000); Специальное пользование водными объектами (Основной, предельные значения: 300-3000); Служебные гаражи</p> |

ГРАФИЧЕСКОЕ ОПИСАНИЕ

**местоположения границ населенных пунктов, территориальных зон,
особо охраняемых природных территорий,
зон с особыми условиями использования территории**

Территориальная зона Ж1-Зона застройки малоэтажными жилыми домами

(наименование объекта, местоположение границ которого описано (далее -объект))

Раздел 1**Сведения об объекте**

| 1 | 2 | 3 |
|---|---|---|
| | | (Вспомогательный, предельные значения: 300-3000); Объекты дорожного сервиса (Вспомогательный, предельные значения: 300-3000); Автомобильный транспорт (Вспомогательный, предельные значения: 300-3000); Трубопроводный транспорт (Вспомогательный, предельные значения: 300-3000); Земельные участки(территории) общего пользования (Вспомогательный, предельные значения: 300-3000); Ведение огородничества (Вспомогательный, предельные значения: 300-3000) |

ГРАФИЧЕСКОЕ ОПИСАНИЕ
местоположения границ населенных пунктов, территориальных зон,
особо охраняемых природных территорий,
зон с особыми условиями использования территории
Территориальная зона Ж1-Зона застройки малоэтажными жилыми домами
(наименование объекта, местоположение границ которого описано (далее – объект))

Раздел 2

Сведения о местоположении границ объекта

1. Система координат МСК-40, зона 1

2. Сведения о характерных точках границ объекта

| Обозначение характерных точек границ | Координаты, м | | Метод определения координат характерной точки | Средняя квадратическая погрешность положения характерной точки (M _t), м | Описание обозначения точки на местности (при наличии) |
|--|---------------|------------|---|--|---|
| | X | Y | | | |
| 1 | 2 | 3 | 4 | 5 | 6 |
| 1 | 443745,30 | 1252601,27 | Картометрический метод | 0,10 | — |
| 2 | 443751,05 | 1252624,34 | Картометрический метод | 0,10 | — |
| 3 | 443783,22 | 1252618,08 | Картометрический метод | 0,10 | — |
| 4 | 443793,35 | 1252644,16 | Картометрический метод | 0,10 | — |
| 5 | 443808,16 | 1252645,06 | Картометрический метод | 0,10 | — |
| 6 | 443823,39 | 1252641,96 | Картометрический метод | 0,10 | — |
| 7 | 443849,87 | 1252634,22 | Картометрический метод | 0,10 | — |
| 8 | 444021,50 | 1252841,31 | Картометрический метод | 0,10 | — |
| 9 | 444213,47 | 1253065,99 | Картометрический метод | 0,10 | — |
| 10 | 444056,80 | 1253121,90 | Картометрический метод | 0,10 | — |
| 11 | 444068,48 | 1253160,17 | Картометрический метод | 0,10 | — |
| 12 | 444096,34 | 1253252,17 | Картометрический метод | 0,10 | — |
| 13 | 444087,74 | 1253251,78 | Картометрический метод | 0,10 | — |
| 14 | 443975,91 | 1253273,25 | Картометрический метод | 0,10 | — |
| 15 | 443944,66 | 1253287,93 | Картометрический метод | 0,10 | — |
| 16 | 443934,71 | 1253304,35 | Картометрический метод | 0,10 | — |
| 17 | 443936,17 | 1253244,69 | Картометрический метод | 0,10 | — |

ГРАФИЧЕСКОЕ ОПИСАНИЕ
местоположения границ населенных пунктов, территориальных зон,
особо охраняемых природных территорий,
зон с особыми условиями использования территории
Территориальная зона Ж1-Зона застройки малоэтажными жилыми домами
(наименование объекта, местоположение границ которого описано (далее – объект))

Раздел 2

Сведения о местоположении границ объекта

| 1 | 2 | 3 | 4 | 5 | 6 |
|----|-----------|------------|------------------------|------|---|
| 18 | 443902,81 | 1253093,16 | Картометрический метод | 0,10 | — |
| 19 | 443870,45 | 1253100,29 | Картометрический метод | 0,10 | — |
| 20 | 443775,81 | 1253091,18 | Картометрический метод | 0,10 | — |
| 21 | 443796,88 | 1253184,96 | Картометрический метод | 0,10 | — |
| 22 | 443819,36 | 1253255,53 | Картометрический метод | 0,10 | — |
| 23 | 443830,60 | 1253321,10 | Картометрический метод | 0,10 | — |
| 24 | 443818,11 | 1253456,00 | Картометрический метод | 0,10 | — |
| 25 | 443803,78 | 1253473,22 | Картометрический метод | 0,10 | — |
| 26 | 443787,94 | 1253479,54 | Картометрический метод | 0,10 | — |
| 27 | 443798,44 | 1253560,70 | Картометрический метод | 0,10 | — |
| 28 | 443811,21 | 1253628,65 | Картометрический метод | 0,10 | — |
| 29 | 443805,70 | 1253635,68 | Картометрический метод | 0,10 | — |
| 30 | 443805,57 | 1253634,48 | Картометрический метод | 0,10 | — |
| 31 | 443747,79 | 1253641,77 | Картометрический метод | 0,10 | — |
| 32 | 443752,20 | 1253687,85 | Картометрический метод | 0,10 | — |
| 33 | 443752,28 | 1253744,01 | Картометрический метод | 0,10 | — |
| 34 | 443752,29 | 1253750,06 | Картометрический метод | 0,10 | — |
| 35 | 443632,30 | 1253735,20 | Картометрический метод | 0,10 | — |
| 36 | 443752,29 | 1253750,06 | Картометрический метод | 0,10 | — |
| 37 | 443752,29 | 1253753,21 | Картометрический метод | 0,10 | — |
| 38 | 443755,56 | 1253832,41 | Картометрический метод | 0,10 | — |
| 39 | 443769,31 | 1253913,93 | Картометрический метод | 0,10 | — |

ГРАФИЧЕСКОЕ ОПИСАНИЕ
местоположения границ населенных пунктов, территориальных зон,
особо охраняемых природных территорий,
зон с особыми условиями использования территории

Территориальная зона Ж1-Зона застройки малоэтажными жилыми домами

(наименование объекта, местоположение границ которого описано (далее – объект))

Раздел 2

Сведения о местоположении границ объекта

| 1 | 2 | 3 | 4 | 5 | 6 |
|----|-----------|------------|------------------------|------|---|
| 40 | 443827,52 | 1253976,05 | Картометрический метод | 0,10 | — |
| 41 | 443836,09 | 1253977,56 | Картометрический метод | 0,10 | — |
| 42 | 443775,63 | 1253992,04 | Картометрический метод | 0,10 | — |
| 43 | 443764,05 | 1254005,28 | Картометрический метод | 0,10 | — |
| 44 | 443758,24 | 1254006,87 | Картометрический метод | 0,10 | — |
| 45 | 443734,46 | 1254009,91 | Картометрический метод | 0,10 | — |
| 46 | 443731,33 | 1254009,46 | Картометрический метод | 0,10 | — |
| 47 | 443695,64 | 1253992,04 | Картометрический метод | 0,10 | — |
| 48 | 443657,88 | 1253972,25 | Картометрический метод | 0,10 | — |
| 49 | 443637,27 | 1253959,02 | Картометрический метод | 0,10 | — |
| 50 | 443611,71 | 1253939,31 | Картометрический метод | 0,10 | — |
| 51 | 443535,57 | 1253887,11 | Картометрический метод | 0,10 | — |
| 52 | 443486,16 | 1253835,99 | Картометрический метод | 0,10 | — |
| 53 | 443465,37 | 1253818,17 | Картометрический метод | 0,10 | — |
| 54 | 443426,85 | 1253800,35 | Картометрический метод | 0,10 | — |
| 55 | 443374,11 | 1253768,04 | Картометрический метод | 0,10 | — |
| 56 | 443326,13 | 1253746,40 | Картометрический метод | 0,10 | — |
| 57 | 443265,59 | 1253705,22 | Картометрический метод | 0,10 | — |
| 58 | 443234,99 | 1253674,61 | Картометрический метод | 0,10 | — |
| 59 | 443213,58 | 1253650,86 | Картометрический метод | 0,10 | — |
| 60 | 443184,76 | 1253634,51 | Картометрический метод | 0,10 | — |
| 61 | 443163,50 | 1253595,66 | Картометрический метод | 0,10 | — |

ГРАФИЧЕСКОЕ ОПИСАНИЕ
местоположения границ населенных пунктов, территориальных зон,
особо охраняемых природных территорий,
зон с особыми условиями использования территории
Территориальная зона Ж1-Зона застройки малоэтажными жилыми домами
(наименование объекта, местоположение границ которого описано (далее – объект))

Раздел 2

Сведения о местоположении границ объекта

| 1 | 2 | 3 | 4 | 5 | 6 |
|----|-----------|------------|------------------------|------|---|
| 62 | 443141,80 | 1253548,59 | Картометрический метод | 0,10 | — |
| 63 | 443191,61 | 1253518,96 | Картометрический метод | 0,10 | — |
| 64 | 443250,39 | 1253495,03 | Картометрический метод | 0,10 | — |
| 65 | 443278,44 | 1253453,58 | Картометрический метод | 0,10 | — |
| 66 | 443297,81 | 1253356,93 | Картометрический метод | 0,10 | — |
| 67 | 443312,65 | 1253272,58 | Картометрический метод | 0,10 | — |
| 68 | 443301,43 | 1253260,82 | Картометрический метод | 0,10 | — |
| 69 | 443271,20 | 1253250,20 | Картометрический метод | 0,10 | — |
| 70 | 443160,62 | 1253265,77 | Картометрический метод | 0,10 | — |
| 71 | 443047,61 | 1253272,71 | Картометрический метод | 0,10 | — |
| 72 | 442985,87 | 1253270,32 | Картометрический метод | 0,10 | — |
| 73 | 442983,33 | 1253276,43 | Картометрический метод | 0,10 | — |
| 74 | 442992,75 | 1253280,37 | Картометрический метод | 0,10 | — |
| 75 | 442981,19 | 1253308,08 | Картометрический метод | 0,10 | — |
| 76 | 442971,81 | 1253304,13 | Картометрический метод | 0,10 | — |
| 77 | 442949,79 | 1253357,07 | Картометрический метод | 0,10 | — |
| 78 | 442935,69 | 1253403,87 | Картометрический метод | 0,10 | — |
| 79 | 442923,12 | 1253419,85 | Картометрический метод | 0,10 | — |
| 80 | 442922,75 | 1253420,32 | Картометрический метод | 0,10 | — |
| 81 | 442925,46 | 1253413,27 | Картометрический метод | 0,10 | — |
| 82 | 442930,76 | 1253393,87 | Картометрический метод | 0,10 | — |
| 83 | 442933,55 | 1253379,15 | Картометрический метод | 0,10 | — |

ГРАФИЧЕСКОЕ ОПИСАНИЕ
местоположения границ населенных пунктов, территориальных зон,
особо охраняемых природных территорий,
зон с особыми условиями использования территории

Территориальная зона Ж1-Зона застройки малоэтажными жилыми домами

(наименование объекта, местоположение границ которого описано (далее – объект))

Раздел 2

Сведения о местоположении границ объекта

| 1 | 2 | 3 | 4 | 5 | 6 |
|-----|-----------|------------|------------------------|------|---|
| 84 | 442938,69 | 1253358,72 | Картометрический метод | 0,10 | — |
| 85 | 442938,49 | 1253356,95 | Картометрический метод | 0,10 | — |
| 86 | 442936,36 | 1253338,16 | Картометрический метод | 0,10 | — |
| 87 | 442938,08 | 1253303,16 | Картометрический метод | 0,10 | — |
| 88 | 442942,70 | 1253238,43 | Картометрический метод | 0,10 | — |
| 89 | 442944,44 | 1253178,45 | Картометрический метод | 0,10 | — |
| 90 | 442947,20 | 1253148,58 | Картометрический метод | 0,10 | — |
| 91 | 442949,55 | 1253118,80 | Картометрический метод | 0,10 | — |
| 92 | 442953,44 | 1253108,95 | Картометрический метод | 0,10 | — |
| 93 | 442954,27 | 1253081,42 | Картометрический метод | 0,10 | — |
| 94 | 442956,15 | 1253060,16 | Картометрический метод | 0,10 | — |
| 95 | 442961,14 | 1253057,63 | Картометрический метод | 0,10 | — |
| 96 | 442961,14 | 1253048,00 | Картометрический метод | 0,10 | — |
| 97 | 442952,40 | 1253045,00 | Картометрический метод | 0,10 | — |
| 98 | 442956,47 | 1252999,26 | Картометрический метод | 0,10 | — |
| 99 | 442956,60 | 1252976,36 | Картометрический метод | 0,10 | — |
| 100 | 442963,29 | 1252941,87 | Картометрический метод | 0,10 | — |
| 101 | 442971,46 | 1252924,68 | Картометрический метод | 0,10 | — |
| 102 | 442978,20 | 1252909,37 | Картометрический метод | 0,10 | — |
| 103 | 442989,06 | 1252888,51 | Картометрический метод | 0,10 | — |
| 104 | 443005,53 | 1252868,61 | Картометрический метод | 0,10 | — |
| 105 | 443021,35 | 1252853,63 | Картометрический метод | 0,10 | — |

ГРАФИЧЕСКОЕ ОПИСАНИЕ
местоположения границ населенных пунктов, территориальных зон,
особо охраняемых природных территорий,
зон с особыми условиями использования территории

Территориальная зона Ж1-Зона застройки малоэтажными жилыми домами

(наименование объекта, местоположение границ которого описано (далее – объект))

Раздел 2

Сведения о местоположении границ объекта

| 1 | 2 | 3 | 4 | 5 | 6 |
|-----|-----------|------------|------------------------|------|---|
| 106 | 443042,09 | 1252838,31 | Картометрический метод | 0,10 | — |
| 107 | 443064,18 | 1252825,23 | Картометрический метод | 0,10 | — |
| 108 | 443180,26 | 1252776,51 | Картометрический метод | 0,10 | — |
| 109 | 443192,67 | 1252779,87 | Картометрический метод | 0,10 | — |
| 110 | 443203,84 | 1252774,95 | Картометрический метод | 0,10 | — |
| 111 | 443208,63 | 1252763,39 | Картометрический метод | 0,10 | — |
| 112 | 443433,13 | 1252671,08 | Картометрический метод | 0,10 | — |
| 113 | 443455,98 | 1252666,40 | Картометрический метод | 0,10 | — |
| 114 | 443469,24 | 1252660,93 | Картометрический метод | 0,10 | — |
| 115 | 443488,35 | 1252651,11 | Картометрический метод | 0,10 | — |
| 116 | 443509,19 | 1252643,32 | Картометрический метод | 0,10 | — |
| 117 | 443524,36 | 1252648,40 | Картометрический метод | 0,10 | — |
| 118 | 443529,38 | 1252665,42 | Картометрический метод | 0,10 | — |
| 119 | 443522,22 | 1252684,34 | Картометрический метод | 0,10 | — |
| 120 | 443516,50 | 1252702,31 | Картометрический метод | 0,10 | — |
| 121 | 443501,41 | 1252803,98 | Картометрический метод | 0,10 | — |
| 122 | 443490,66 | 1252882,04 | Картометрический метод | 0,10 | — |
| 123 | 443483,66 | 1252944,91 | Картометрический метод | 0,10 | — |
| 124 | 443481,93 | 1252986,16 | Картометрический метод | 0,10 | — |
| 125 | 443484,97 | 1253021,47 | Картометрический метод | 0,10 | — |
| 126 | 443483,30 | 1253028,30 | Картометрический метод | 0,10 | — |
| 127 | 443415,80 | 1253041,72 | Картометрический метод | 0,10 | — |

ГРАФИЧЕСКОЕ ОПИСАНИЕ
местоположения границ населенных пунктов, территориальных зон,
особо охраняемых природных территорий,
зон с особыми условиями использования территории

Территориальная зона Ж1-Зона застройки малоэтажными жилыми домами

(наименование объекта, местоположение границ которого описано (далее – объект))

Раздел 2

Сведения о местоположении границ объекта

| 1 | 2 | 3 | 4 | 5 | 6 |
|-----|-----------|------------|------------------------|------|---|
| 128 | 443381,14 | 1253041,68 | Картометрический метод | 0,10 | — |
| 129 | 443382,09 | 1253053,10 | Картометрический метод | 0,10 | — |
| 130 | 443368,91 | 1253054,19 | Картометрический метод | 0,10 | — |
| 131 | 443367,87 | 1253041,70 | Картометрический метод | 0,10 | — |
| 132 | 443356,18 | 1253041,72 | Картометрический метод | 0,10 | — |
| 133 | 443356,17 | 1253064,69 | Картометрический метод | 0,10 | — |
| 134 | 443366,38 | 1253064,75 | Картометрический метод | 0,10 | — |
| 135 | 443366,35 | 1253094,75 | Картометрический метод | 0,10 | — |
| 136 | 443356,16 | 1253094,69 | Картометрический метод | 0,10 | — |
| 137 | 443354,33 | 1253111,17 | Картометрический метод | 0,10 | — |
| 138 | 443392,65 | 1253115,42 | Картометрический метод | 0,10 | — |
| 139 | 443425,84 | 1253110,95 | Картометрический метод | 0,10 | — |
| 140 | 443502,24 | 1253092,93 | Картометрический метод | 0,10 | — |
| 141 | 443525,38 | 1253168,97 | Картометрический метод | 0,10 | — |
| 142 | 443544,95 | 1253252,86 | Картометрический метод | 0,10 | — |
| 143 | 443554,03 | 1253295,19 | Картометрический метод | 0,10 | — |
| 144 | 443558,78 | 1253328,28 | Картометрический метод | 0,10 | — |
| 145 | 443562,95 | 1253406,61 | Картометрический метод | 0,10 | — |
| 146 | 443564,02 | 1253429,27 | Картометрический метод | 0,10 | — |
| 147 | 443583,08 | 1253428,11 | Картометрический метод | 0,10 | — |
| 148 | 443581,92 | 1253405,60 | Картометрический метод | 0,10 | — |
| 149 | 443577,70 | 1253326,42 | Картометрический метод | 0,10 | — |

ГРАФИЧЕСКОЕ ОПИСАНИЕ
местоположения границ населенных пунктов, территориальных зон,
особо охраняемых природных территорий,
зон с особыми условиями использования территории

Территориальная зона Ж1-Зона застройки малоэтажными жилыми домами

(наименование объекта, местоположение границ которого описано (далее – объект))

Раздел 2

Сведения о местоположении границ объекта

| 1 | 2 | 3 | 4 | 5 | 6 |
|-----|-----------|------------|------------------------|------|---|
| 150 | 443572,74 | 1253291,85 | Картометрический метод | 0,10 | — |
| 151 | 443563,49 | 1253248,71 | Картометрический метод | 0,10 | — |
| 152 | 443543,74 | 1253164,05 | Картометрический метод | 0,10 | — |
| 153 | 443520,61 | 1253087,94 | Картометрический метод | 0,10 | — |
| 154 | 443503,77 | 1253018,40 | Картометрический метод | 0,10 | — |
| 155 | 443500,96 | 1252985,74 | Картометрический метод | 0,10 | — |
| 156 | 443502,62 | 1252946,36 | Картометрический метод | 0,10 | — |
| 157 | 443509,52 | 1252884,39 | Картометрический метод | 0,10 | — |
| 158 | 443520,22 | 1252806,67 | Картометрический метод | 0,10 | — |
| 159 | 443535,07 | 1252706,61 | Картометрический метод | 0,10 | — |
| 160 | 443540,17 | 1252690,60 | Картометрический метод | 0,10 | — |
| 161 | 443570,17 | 1252611,34 | Картометрический метод | 0,10 | — |
| 162 | 443585,34 | 1252606,86 | Картометрический метод | 0,10 | — |
| 163 | 443596,18 | 1252608,91 | Картометрический метод | 0,10 | — |
| 164 | 443623,47 | 1252630,74 | Картометрический метод | 0,10 | — |
| 165 | 443641,07 | 1252655,28 | Картометрический метод | 0,10 | — |
| 166 | 443690,76 | 1252638,45 | Картометрический метод | 0,10 | — |
| 167 | 443685,24 | 1252613,64 | Картометрический метод | 0,10 | — |
| 1 | 443745,30 | 1252601,27 | Картометрический метод | 0,10 | — |
| 168 | 443104,00 | 1252914,46 | Картометрический метод | 0,10 | — |
| 169 | 443200,00 | 1252920,23 | Картометрический метод | 0,10 | — |
| 170 | 443243,17 | 1253011,40 | Картометрический метод | 0,10 | — |

ГРАФИЧЕСКОЕ ОПИСАНИЕ
местоположения границ населенных пунктов, территориальных зон,
особо охраняемых природных территорий,
зон с особыми условиями использования территории
Территориальная зона Ж1-Зона застройки малоэтажными жилыми домами
(наименование объекта, местоположение границ которого описано (далее – объект))

Раздел 2

Сведения о местоположении границ объекта

| 1 | 2 | 3 | 4 | 5 | 6 |
|-----|-----------|------------|------------------------|------|---|
| 171 | 443127,93 | 1253056,80 | Картометрический метод | 0,10 | — |
| 168 | 443104,00 | 1252914,46 | Картометрический метод | 0,10 | — |
| 172 | 443954,05 | 1252848,02 | Картометрический метод | 0,10 | — |
| 173 | 443954,18 | 1252848,23 | Картометрический метод | 0,10 | — |
| 174 | 443954,01 | 1252848,34 | Картометрический метод | 0,10 | — |
| 175 | 443950,47 | 1252850,47 | Картометрический метод | 0,10 | — |
| 176 | 443950,30 | 1252850,58 | Картометрический метод | 0,10 | — |
| 177 | 443950,17 | 1252850,37 | Картометрический метод | 0,10 | — |
| 178 | 443950,35 | 1252850,27 | Картометрический метод | 0,10 | — |
| 179 | 443953,88 | 1252848,13 | Картометрический метод | 0,10 | — |
| 172 | 443954,05 | 1252848,02 | Картометрический метод | 0,10 | — |
| 180 | 443848,58 | 1252689,65 | Картометрический метод | 0,10 | — |
| 181 | 443848,70 | 1252689,82 | Картометрический метод | 0,10 | — |
| 182 | 443848,50 | 1252689,97 | Картометрический метод | 0,10 | — |
| 183 | 443848,38 | 1252689,80 | Картометрический метод | 0,10 | — |
| 180 | 443848,58 | 1252689,65 | Картометрический метод | 0,10 | — |
| 184 | 443887,08 | 1252747,44 | Картометрический метод | 0,10 | — |
| 185 | 443887,20 | 1252747,62 | Картометрический метод | 0,10 | — |
| 186 | 443887,05 | 1252747,76 | Картометрический метод | 0,10 | — |
| 187 | 443886,88 | 1252747,59 | Картометрический метод | 0,10 | — |
| 184 | 443887,08 | 1252747,44 | Картометрический метод | 0,10 | — |

ГРАФИЧЕСКОЕ ОПИСАНИЕ
местоположения границ населенных пунктов, территориальных зон,
особо охраняемых природных территорий,
зон с особыми условиями использования территории

Территориальная зона Ж1-Зона застройки малоэтажными жилыми домами

(наименование объекта, местоположение границ которого описано (далее – объект))

Раздел 2

Сведения о местоположении границ объекта

| 1 | 2 | 3 | 4 | 5 | 6 |
|-----|-----------|------------|------------------------|------|---|
| 188 | 444010,50 | 1252971,13 | Картометрический метод | 0,10 | — |
| 189 | 444010,59 | 1252971,32 | Картометрический метод | 0,10 | — |
| 190 | 444010,37 | 1252971,42 | Картометрический метод | 0,10 | — |
| 191 | 444010,28 | 1252971,24 | Картометрический метод | 0,10 | — |
| 188 | 444010,50 | 1252971,13 | Картометрический метод | 0,10 | — |
| 192 | 443976,33 | 1252896,32 | Картометрический метод | 0,10 | — |
| 193 | 443976,42 | 1252896,51 | Картометрический метод | 0,10 | — |
| 194 | 443976,20 | 1252896,61 | Картометрический метод | 0,10 | — |
| 195 | 443976,11 | 1252896,43 | Картометрический метод | 0,10 | — |
| 192 | 443976,33 | 1252896,32 | Картометрический метод | 0,10 | — |
| 196 | 444070,37 | 1253101,05 | Картометрический метод | 0,10 | — |
| 197 | 444070,46 | 1253101,23 | Картометрический метод | 0,10 | — |
| 198 | 444070,24 | 1253101,34 | Картометрический метод | 0,10 | — |
| 199 | 444070,15 | 1253101,16 | Картометрический метод | 0,10 | — |
| 196 | 444070,37 | 1253101,05 | Картометрический метод | 0,10 | — |
| 200 | 444039,02 | 1253032,83 | Картометрический метод | 0,10 | — |
| 201 | 444039,11 | 1253033,02 | Картометрический метод | 0,10 | — |
| 202 | 444038,89 | 1253033,12 | Картометрический метод | 0,10 | — |
| 203 | 444038,80 | 1253032,94 | Картометрический метод | 0,10 | — |
| 200 | 444039,02 | 1253032,83 | Картометрический метод | 0,10 | — |

ГРАФИЧЕСКОЕ ОПИСАНИЕ
местоположения границ населенных пунктов, территориальных зон,
особо охраняемых природных территорий,
зон с особыми условиями использования территории

Территориальная зона Ж1-Зона застройки малоэтажными жилыми домами

(наименование объекта, местоположение границ которого описано (далее – объект))

Раздел 2

Сведения о местоположении границ объекта

| 1 | 2 | 3 | 4 | 5 | 6 |
|-----|-----------|------------|------------------------|------|---|
| 204 | 445188,96 | 1252169,25 | Картометрический метод | 0,10 | — |
| 205 | 445186,64 | 1252193,04 | Картометрический метод | 0,10 | — |
| 206 | 445130,23 | 1252218,97 | Картометрический метод | 0,10 | — |
| 207 | 445166,01 | 1252348,41 | Картометрический метод | 0,10 | — |
| 208 | 445280,75 | 1252362,57 | Картометрический метод | 0,10 | — |
| 209 | 445393,78 | 1252318,38 | Картометрический метод | 0,10 | — |
| 210 | 445409,66 | 1252288,39 | Картометрический метод | 0,10 | — |
| 211 | 445424,76 | 1252289,84 | Картометрический метод | 0,10 | — |
| 212 | 445519,70 | 1252266,21 | Картометрический метод | 0,10 | — |
| 213 | 445548,16 | 1252425,11 | Картометрический метод | 0,10 | — |
| 214 | 445537,40 | 1252435,48 | Картометрический метод | 0,10 | — |
| 215 | 445506,48 | 1252450,81 | Картометрический метод | 0,10 | — |
| 216 | 445490,06 | 1252444,24 | Картометрический метод | 0,10 | — |
| 217 | 445494,99 | 1252428,36 | Картометрический метод | 0,10 | — |
| 218 | 445513,32 | 1252410,29 | Картометрический метод | 0,10 | — |
| 219 | 445490,88 | 1252384,55 | Картометрический метод | 0,10 | — |
| 220 | 445464,78 | 1252373,55 | Картометрический метод | 0,10 | — |
| 221 | 445440,43 | 1252388,06 | Картометрический метод | 0,10 | — |
| 222 | 445424,83 | 1252417,08 | Картометрический метод | 0,10 | — |
| 223 | 445449,73 | 1252454,87 | Картометрический метод | 0,10 | — |
| 224 | 445476,00 | 1252501,14 | Картометрический метод | 0,10 | — |
| 225 | 445482,85 | 1252546,04 | Картометрический метод | 0,10 | — |

ГРАФИЧЕСКОЕ ОПИСАНИЕ
местоположения границ населенных пунктов, территориальных зон,
особо охраняемых природных территорий,
зон с особыми условиями использования территории
Территориальная зона Ж1-Зона застройки малоэтажными жилыми домами
(наименование объекта, местоположение границ которого описано (далее – объект))

Раздел 2

Сведения о местоположении границ объекта

| 1 | 2 | 3 | 4 | 5 | 6 |
|-----|-----------|------------|------------------------|------|---|
| 226 | 445489,96 | 1252555,62 | Картометрический метод | 0,10 | — |
| 227 | 445519,02 | 1252539,82 | Картометрический метод | 0,10 | — |
| 228 | 445554,05 | 1252509,70 | Картометрический метод | 0,10 | — |
| 229 | 445586,06 | 1252504,78 | Картометрический метод | 0,10 | — |
| 230 | 445672,39 | 1252515,49 | Картометрический метод | 0,10 | — |
| 231 | 445721,92 | 1252515,76 | Картометрический метод | 0,10 | — |
| 232 | 445727,51 | 1252537,26 | Картометрический метод | 0,10 | — |
| 233 | 445726,70 | 1252544,55 | Картометрический метод | 0,10 | — |
| 234 | 445726,70 | 1252544,55 | Картометрический метод | 0,10 | — |
| 235 | 445721,25 | 1252593,89 | Картометрический метод | 0,10 | — |
| 236 | 445711,02 | 1252647,20 | Картометрический метод | 0,10 | — |
| 237 | 445714,95 | 1252673,09 | Картометрический метод | 0,10 | — |
| 238 | 445727,51 | 1252705,86 | Картометрический метод | 0,10 | — |
| 239 | 445754,74 | 1252739,51 | Картометрический метод | 0,10 | — |
| 240 | 445751,02 | 1252773,41 | Картометрический метод | 0,10 | — |
| 241 | 445736,35 | 1252788,16 | Картометрический метод | 0,10 | — |
| 242 | 445669,16 | 1252793,52 | Картометрический метод | 0,10 | — |
| 243 | 445659,75 | 1252803,23 | Картометрический метод | 0,10 | — |
| 244 | 445672,87 | 1252843,42 | Картометрический метод | 0,10 | — |
| 245 | 445653,77 | 1252884,77 | Картометрический метод | 0,10 | — |
| 246 | 445676,03 | 1252922,18 | Картометрический метод | 0,10 | — |
| 247 | 445678,22 | 1252963,84 | Картометрический метод | 0,10 | — |

ГРАФИЧЕСКОЕ ОПИСАНИЕ
местоположения границ населенных пунктов, территориальных зон,
особо охраняемых природных территорий,
зон с особыми условиями использования территории
Территориальная зона Ж1-Зона застройки малоэтажными жилыми домами
(наименование объекта, местоположение границ которого описано (далее – объект))

Раздел 2

Сведения о местоположении границ объекта

| 1 | 2 | 3 | 4 | 5 | 6 |
|-----|-----------|------------|------------------------|------|---|
| 248 | 445671,10 | 1252999,47 | Картометрический метод | 0,10 | — |
| 249 | 445672,74 | 1253059,49 | Картометрический метод | 0,10 | — |
| 250 | 445653,36 | 1253091,51 | Картометрический метод | 0,10 | — |
| 251 | 445624,65 | 1253110,68 | Картометрический метод | 0,10 | — |
| 252 | 445576,05 | 1253119,32 | Картометрический метод | 0,10 | — |
| 253 | 445575,47 | 1253119,55 | Картометрический метод | 0,10 | — |
| 254 | 445541,13 | 1253132,82 | Картометрический метод | 0,10 | — |
| 255 | 445489,29 | 1253151,99 | Картометрический метод | 0,10 | — |
| 256 | 445483,96 | 1253157,52 | Картометрический метод | 0,10 | — |
| 257 | 445468,49 | 1253163,84 | Картометрический метод | 0,10 | — |
| 258 | 445453,56 | 1253163,83 | Картометрический метод | 0,10 | — |
| 259 | 445444,24 | 1253173,90 | Картометрический метод | 0,10 | — |
| 260 | 445401,17 | 1253191,53 | Картометрический метод | 0,10 | — |
| 261 | 445372,59 | 1253197,07 | Картометрический метод | 0,10 | — |
| 262 | 445346,65 | 1253194,30 | Картометрический метод | 0,10 | — |
| 263 | 445327,44 | 1253190,15 | Картометрический метод | 0,10 | — |
| 264 | 445292,08 | 1253153,66 | Картометрический метод | 0,10 | — |
| 265 | 445224,36 | 1252932,36 | Картометрический метод | 0,10 | — |
| 266 | 445215,34 | 1252917,96 | Картометрический метод | 0,10 | — |
| 267 | 445214,70 | 1252901,63 | Картометрический метод | 0,10 | — |
| 268 | 445200,09 | 1252888,09 | Картометрический метод | 0,10 | — |
| 269 | 445203,70 | 1252841,43 | Картометрический метод | 0,10 | — |

ГРАФИЧЕСКОЕ ОПИСАНИЕ
местоположения границ населенных пунктов, территориальных зон,
особо охраняемых природных территорий,
зон с особыми условиями использования территории
Территориальная зона Ж1-Зона застройки малоэтажными жилыми домами
(наименование объекта, местоположение границ которого описано (далее – объект))

Раздел 2

Сведения о местоположении границ объекта

| 1 | 2 | 3 | 4 | 5 | 6 |
|-----|-----------|------------|------------------------|------|---|
| 270 | 445189,44 | 1252788,15 | Картометрический метод | 0,10 | — |
| 271 | 445161,22 | 1252709,72 | Картометрический метод | 0,10 | — |
| 272 | 445148,51 | 1252692,19 | Картометрический метод | 0,10 | — |
| 273 | 445133,53 | 1252654,68 | Картометрический метод | 0,10 | — |
| 274 | 445103,01 | 1252602,42 | Картометрический метод | 0,10 | — |
| 275 | 445103,01 | 1252602,42 | Картометрический метод | 0,10 | — |
| 276 | 445087,67 | 1252576,15 | Картометрический метод | 0,10 | — |
| 277 | 445070,06 | 1252571,69 | Картометрический метод | 0,10 | — |
| 278 | 444998,44 | 1252308,83 | Картометрический метод | 0,10 | — |
| 279 | 444944,34 | 1252239,53 | Картометрический метод | 0,10 | — |
| 280 | 444994,79 | 1252210,53 | Картометрический метод | 0,10 | — |
| 281 | 445034,61 | 1252226,88 | Картометрический метод | 0,10 | — |
| 204 | 445188,96 | 1252169,25 | Картометрический метод | 0,10 | — |
| 282 | 445276,06 | 1252789,98 | Картометрический метод | 0,10 | — |
| 283 | 445283,40 | 1252818,85 | Картометрический метод | 0,10 | — |
| 284 | 445269,60 | 1252823,88 | Картометрический метод | 0,10 | — |
| 285 | 445274,44 | 1252840,91 | Картометрический метод | 0,10 | — |
| 286 | 445240,21 | 1252851,49 | Картометрический метод | 0,10 | — |
| 287 | 445228,38 | 1252805,76 | Картометрический метод | 0,10 | — |
| 282 | 445276,06 | 1252789,98 | Картометрический метод | 0,10 | — |
| 288 | 445225,31 | 1252795,64 | Картометрический метод | 0,10 | — |

ГРАФИЧЕСКОЕ ОПИСАНИЕ
местоположения границ населенных пунктов, территориальных зон,
особо охраняемых природных территорий,
зон с особыми условиями использования территории
Территориальная зона Ж1-Зона застройки малоэтажными жилыми домами
(наименование объекта, местоположение границ которого описано (далее – объект))

Раздел 2

Сведения о местоположении границ объекта

| 1 | 2 | 3 | 4 | 5 | 6 |
|-----|-----------|------------|------------------------|------|---|
| 289 | 445227,04 | 1252800,11 | Картометрический метод | 0,10 | — |
| 290 | 445224,17 | 1252801,47 | Картометрический метод | 0,10 | — |
| 291 | 445222,44 | 1252797,00 | Картометрический метод | 0,10 | — |
| 288 | 445225,31 | 1252795,64 | Картометрический метод | 0,10 | — |
| 292 | 445218,32 | 1252802,07 | Картометрический метод | 0,10 | — |
| 293 | 445218,43 | 1252802,29 | Картометрический метод | 0,10 | — |
| 294 | 445218,25 | 1252802,38 | Картометрический метод | 0,10 | — |
| 295 | 445214,04 | 1252804,56 | Картометрический метод | 0,10 | — |
| 296 | 445213,86 | 1252804,64 | Картометрический метод | 0,10 | — |
| 297 | 445213,75 | 1252804,43 | Картометрический метод | 0,10 | — |
| 298 | 445213,93 | 1252804,34 | Картометрический метод | 0,10 | — |
| 299 | 445218,14 | 1252802,16 | Картометрический метод | 0,10 | — |
| 292 | 445218,32 | 1252802,07 | Картометрический метод | 0,10 | — |
| 300 | 439633,42 | 1251978,18 | Картометрический метод | 0,10 | — |
| 301 | 439645,13 | 1252023,69 | Картометрический метод | 0,10 | — |
| 302 | 439690,88 | 1252225,21 | Картометрический метод | 0,10 | — |
| 303 | 439708,39 | 1252255,42 | Картометрический метод | 0,10 | — |
| 304 | 439713,08 | 1252354,50 | Картометрический метод | 0,10 | — |
| 305 | 439724,88 | 1252413,37 | Картометрический метод | 0,10 | — |
| 306 | 439725,48 | 1252416,38 | Картометрический метод | 0,10 | — |
| 307 | 439728,94 | 1252433,64 | Картометрический метод | 0,10 | — |

ГРАФИЧЕСКОЕ ОПИСАНИЕ
местоположения границ населенных пунктов, территориальных зон,
особо охраняемых природных территорий,
зон с особыми условиями использования территории
Территориальная зона Ж1-Зона застройки малоэтажными жилыми домами
(наименование объекта, местоположение границ которого описано (далее – объект))

Раздел 2

Сведения о местоположении границ объекта

| 1 | 2 | 3 | 4 | 5 | 6 |
|-----|-----------|------------|------------------------|------|---|
| 308 | 439710,29 | 1252500,23 | Картометрический метод | 0,10 | — |
| 309 | 439632,72 | 1252576,00 | Картометрический метод | 0,10 | — |
| 310 | 439492,40 | 1252669,27 | Картометрический метод | 0,10 | — |
| 311 | 439397,87 | 1252745,39 | Картометрический метод | 0,10 | — |
| 312 | 439305,61 | 1252764,20 | Картометрический метод | 0,10 | — |
| 313 | 439303,01 | 1252749,14 | Картометрический метод | 0,10 | — |
| 314 | 439273,58 | 1252711,46 | Картометрический метод | 0,10 | — |
| 315 | 439109,35 | 1252640,17 | Картометрический метод | 0,10 | — |
| 316 | 439097,91 | 1252615,38 | Картометрический метод | 0,10 | — |
| 317 | 439094,35 | 1252604,46 | Картометрический метод | 0,10 | — |
| 318 | 439080,33 | 1252591,20 | Картометрический метод | 0,10 | — |
| 319 | 439064,76 | 1252566,96 | Картометрический метод | 0,10 | — |
| 320 | 439054,38 | 1252539,84 | Картометрический метод | 0,10 | — |
| 321 | 439049,90 | 1252457,85 | Картометрический метод | 0,10 | — |
| 322 | 439049,25 | 1252447,91 | Картометрический метод | 0,10 | — |
| 323 | 439049,25 | 1252447,91 | Картометрический метод | 0,10 | — |
| 324 | 439105,74 | 1252446,52 | Картометрический метод | 0,10 | — |
| 325 | 439105,13 | 1252400,56 | Картометрический метод | 0,10 | — |
| 326 | 439104,91 | 1252400,55 | Картометрический метод | 0,10 | — |
| 327 | 439104,31 | 1252287,66 | Картометрический метод | 0,10 | — |
| 328 | 439047,94 | 1252287,37 | Картометрический метод | 0,10 | — |
| 329 | 439048,65 | 1252269,28 | Картометрический метод | 0,10 | — |

ГРАФИЧЕСКОЕ ОПИСАНИЕ
местоположения границ населенных пунктов, территориальных зон,
особо охраняемых природных территорий,
зон с особыми условиями использования территории
Территориальная зона Ж1-Зона застройки малоэтажными жилыми домами
(наименование объекта, местоположение границ которого описано (далее – объект))

Раздел 2

Сведения о местоположении границ объекта

| 1 | 2 | 3 | 4 | 5 | 6 |
|-----|-----------|------------|------------------------|------|---|
| 330 | 439049,25 | 1252232,45 | Картометрический метод | 0,10 | — |
| 331 | 439050,54 | 1252214,75 | Картометрический метод | 0,10 | — |
| 332 | 439054,02 | 1252196,73 | Картометрический метод | 0,10 | — |
| 333 | 439057,20 | 1252185,55 | Картометрический метод | 0,10 | — |
| 334 | 439064,20 | 1252169,77 | Картометрический метод | 0,10 | — |
| 335 | 439072,54 | 1252154,50 | Картометрический метод | 0,10 | — |
| 336 | 439092,15 | 1252119,72 | Картометрический метод | 0,10 | — |
| 337 | 439113,19 | 1252074,93 | Картометрический метод | 0,10 | — |
| 338 | 439122,91 | 1252060,33 | Картометрический метод | 0,10 | — |
| 339 | 439134,13 | 1252050,59 | Картометрический метод | 0,10 | — |
| 340 | 439145,21 | 1252043,98 | Картометрический метод | 0,10 | — |
| 341 | 439157,50 | 1252038,53 | Картометрический метод | 0,10 | — |
| 342 | 439177,09 | 1252032,54 | Картометрический метод | 0,10 | — |
| 343 | 439195,33 | 1252028,57 | Картометрический метод | 0,10 | — |
| 344 | 439215,04 | 1252026,68 | Картометрический метод | 0,10 | — |
| 345 | 439222,61 | 1252027,23 | Картометрический метод | 0,10 | — |
| 346 | 439236,79 | 1252029,77 | Картометрический метод | 0,10 | — |
| 347 | 439255,43 | 1252033,90 | Картометрический метод | 0,10 | — |
| 348 | 439276,23 | 1252035,71 | Картометрический метод | 0,10 | — |
| 349 | 439291,83 | 1252032,37 | Картометрический метод | 0,10 | — |
| 350 | 439304,79 | 1252022,69 | Картометрический метод | 0,10 | — |
| 351 | 439312,65 | 1252008,77 | Картометрический метод | 0,10 | — |

ГРАФИЧЕСКОЕ ОПИСАНИЕ
местоположения границ населенных пунктов, территориальных зон,
особо охраняемых природных территорий,
зон с особыми условиями использования территории

Территориальная зона Ж1-Зона застройки малоэтажными жилыми домами

(наименование объекта, местоположение границ которого описано (далее – объект))

Раздел 2

Сведения о местоположении границ объекта

| 1 | 2 | 3 | 4 | 5 | 6 |
|-----|-----------|------------|------------------------|------|---|
| 352 | 439295,17 | 1252003,12 | Картометрический метод | 0,10 | — |
| 353 | 439312,65 | 1252008,77 | Картометрический метод | 0,10 | — |
| 354 | 439315,11 | 1252019,79 | Картометрический метод | 0,10 | — |
| 355 | 439333,74 | 1252018,26 | Картометрический метод | 0,10 | — |
| 356 | 439343,09 | 1252016,25 | Картометрический метод | 0,10 | — |
| 357 | 439547,31 | 1251986,61 | Картометрический метод | 0,10 | — |
| 300 | 439633,42 | 1251978,18 | Картометрический метод | 0,10 | — |
| 358 | 439507,44 | 1252137,96 | Картометрический метод | 0,10 | — |
| 359 | 439562,89 | 1252237,09 | Картометрический метод | 0,10 | — |
| 360 | 439485,33 | 1252328,34 | Картометрический метод | 0,10 | — |
| 361 | 439418,24 | 1252215,92 | Картометрический метод | 0,10 | — |
| 358 | 439507,44 | 1252137,96 | Картометрический метод | 0,10 | — |
| 362 | 439178,37 | 1252514,30 | Картометрический метод | 0,10 | — |
| 363 | 439178,60 | 1252514,39 | Картометрический метод | 0,10 | — |
| 364 | 439178,51 | 1252514,63 | Картометрический метод | 0,10 | — |
| 365 | 439178,42 | 1252514,81 | Картометрический метод | 0,10 | — |
| 366 | 439178,19 | 1252514,71 | Картометрический метод | 0,10 | — |
| 367 | 439178,27 | 1252514,53 | Картометрический метод | 0,10 | — |
| 362 | 439178,37 | 1252514,30 | Картометрический метод | 0,10 | — |
| 368 | 439055,77 | 1252458,65 | Картометрический метод | 0,10 | — |
| 369 | 439056,01 | 1252458,74 | Картометрический метод | 0,10 | — |

ГРАФИЧЕСКОЕ ОПИСАНИЕ
местоположения границ населенных пунктов, территориальных зон,
особо охраняемых природных территорий,
зон с особыми условиями использования территории
Территориальная зона Ж1-Зона застройки малоэтажными жилыми домами
(наименование объекта, местоположение границ которого описано (далее – объект))

Раздел 2

Сведения о местоположении границ объекта

| 1 | 2 | 3 | 4 | 5 | 6 |
|-----|-----------|------------|------------------------|------|---|
| 370 | 439055,92 | 1252458,97 | Картометрический метод | 0,10 | — |
| 371 | 439055,84 | 1252459,16 | Картометрический метод | 0,10 | — |
| 372 | 439055,61 | 1252459,07 | Картометрический метод | 0,10 | — |
| 373 | 439055,68 | 1252458,88 | Картометрический метод | 0,10 | — |
| 368 | 439055,77 | 1252458,65 | Картометрический метод | 0,10 | — |
| 374 | 439251,56 | 1252548,40 | Картометрический метод | 0,10 | — |
| 375 | 439251,79 | 1252548,49 | Картометрический метод | 0,10 | — |
| 376 | 439251,69 | 1252548,73 | Картометрический метод | 0,10 | — |
| 377 | 439251,61 | 1252548,91 | Картометрический метод | 0,10 | — |
| 378 | 439251,38 | 1252548,81 | Картометрический метод | 0,10 | — |
| 379 | 439251,46 | 1252548,63 | Картометрический метод | 0,10 | — |
| 374 | 439251,56 | 1252548,40 | Картометрический метод | 0,10 | — |
| 380 | 439098,33 | 1252476,86 | Картометрический метод | 0,10 | — |
| 381 | 439098,56 | 1252476,95 | Картометрический метод | 0,10 | — |
| 382 | 439098,46 | 1252477,19 | Картометрический метод | 0,10 | — |
| 383 | 439098,38 | 1252477,37 | Картометрический метод | 0,10 | — |
| 384 | 439098,15 | 1252477,27 | Картометрический метод | 0,10 | — |
| 385 | 439098,23 | 1252477,09 | Картометрический метод | 0,10 | — |
| 380 | 439098,33 | 1252476,86 | Картометрический метод | 0,10 | — |
| 386 | 439051,56 | 1252264,71 | Картометрический метод | 0,10 | — |
| 387 | 439051,81 | 1252264,74 | Картометрический метод | 0,10 | — |

ГРАФИЧЕСКОЕ ОПИСАНИЕ
местоположения границ населенных пунктов, территориальных зон,
особо охраняемых природных территорий,
зон с особыми условиями использования территории

Территориальная зона Ж1-Зона застройки малоэтажными жилыми домами

(наименование объекта, местоположение границ которого описано (далее – объект))

Раздел 2

Сведения о местоположении границ объекта

| 1 | 2 | 3 | 4 | 5 | 6 |
|-----|-----------|------------|------------------------|------|---|
| 388 | 439051,78 | 1252264,94 | Картометрический метод | 0,10 | — |
| 389 | 439051,53 | 1252264,90 | Картометрический метод | 0,10 | — |
| 386 | 439051,56 | 1252264,71 | Картометрический метод | 0,10 | — |
| 390 | 439065,05 | 1252182,45 | Картометрический метод | 0,10 | — |
| 391 | 439065,30 | 1252182,48 | Картометрический метод | 0,10 | — |
| 392 | 439065,27 | 1252182,68 | Картометрический метод | 0,10 | — |
| 393 | 439065,02 | 1252182,64 | Картометрический метод | 0,10 | — |
| 390 | 439065,05 | 1252182,45 | Картометрический метод | 0,10 | — |
| 394 | 438105,69 | 1253741,22 | Картометрический метод | 0,10 | — |
| 395 | 438135,30 | 1253751,39 | Картометрический метод | 0,10 | — |
| 396 | 438160,99 | 1253772,57 | Картометрический метод | 0,10 | — |
| 397 | 438150,87 | 1253805,75 | Картометрический метод | 0,10 | — |
| 398 | 438131,47 | 1253846,81 | Картометрический метод | 0,10 | — |
| 399 | 438152,27 | 1253887,87 | Картометрический метод | 0,10 | — |
| 400 | 438183,55 | 1253907,02 | Картометрический метод | 0,10 | — |
| 401 | 438210,53 | 1253916,30 | Картометрический метод | 0,10 | — |
| 402 | 438220,65 | 1253910,40 | Картометрический метод | 0,10 | — |
| 403 | 438254,66 | 1253833,63 | Картометрический метод | 0,10 | — |
| 404 | 438271,87 | 1253811,93 | Картометрический метод | 0,10 | — |
| 405 | 438287,61 | 1253814,46 | Картометрический метод | 0,10 | — |
| 406 | 438320,78 | 1253836,96 | Картометрический метод | 0,10 | — |

ГРАФИЧЕСКОЕ ОПИСАНИЕ
местоположения границ населенных пунктов, территориальных зон,
особо охраняемых природных территорий,
зон с особыми условиями использования территории

Территориальная зона Ж1-Зона застройки малоэтажными жилыми домами

(наименование объекта, местоположение границ которого описано (далее – объект))

Раздел 2

Сведения о местоположении границ объекта

| 1 | 2 | 3 | 4 | 5 | 6 |
|-----|-----------|------------|------------------------|------|---|
| 407 | 438355,56 | 1253860,55 | Картометрический метод | 0,10 | — |
| 408 | 438375,84 | 1253841,49 | Картометрический метод | 0,10 | — |
| 409 | 438389,97 | 1253863,92 | Картометрический метод | 0,10 | — |
| 410 | 438399,84 | 1253908,99 | Картометрический метод | 0,10 | — |
| 411 | 438336,09 | 1253938,23 | Картометрический метод | 0,10 | — |
| 412 | 438219,11 | 1254022,97 | Картометрический метод | 0,10 | — |
| 413 | 438205,35 | 1254065,17 | Картометрический метод | 0,10 | — |
| 414 | 438268,55 | 1254061,84 | Картометрический метод | 0,10 | — |
| 415 | 438345,09 | 1254029,72 | Картометрический метод | 0,10 | — |
| 416 | 438421,99 | 1254169,95 | Картометрический метод | 0,10 | — |
| 417 | 438490,27 | 1254190,52 | Картометрический метод | 0,10 | — |
| 418 | 438429,11 | 1254217,48 | Картометрический метод | 0,10 | — |
| 419 | 438397,13 | 1254258,71 | Картометрический метод | 0,10 | — |
| 420 | 438345,72 | 1254305,43 | Картометрический метод | 0,10 | — |
| 421 | 438335,15 | 1254309,56 | Картометрический метод | 0,10 | — |
| 422 | 438341,00 | 1254338,66 | Картометрический метод | 0,10 | — |
| 423 | 438257,23 | 1254355,62 | Картометрический метод | 0,10 | — |
| 424 | 438245,47 | 1254328,68 | Картометрический метод | 0,10 | — |
| 425 | 438243,45 | 1254319,07 | Картометрический метод | 0,10 | — |
| 426 | 438200,97 | 1254322,26 | Картометрический метод | 0,10 | — |
| 427 | 438186,61 | 1254270,14 | Картометрический метод | 0,10 | — |
| 428 | 438174,65 | 1254261,76 | Картометрический метод | 0,10 | — |

ГРАФИЧЕСКОЕ ОПИСАНИЕ
местоположения границ населенных пунктов, территориальных зон,
особо охраняемых природных территорий,
зон с особыми условиями использования территории

Территориальная зона Ж1-Зона застройки малоэтажными жилыми домами

(наименование объекта, местоположение границ которого описано (далее – объект))

Раздел 2

Сведения о местоположении границ объекта

| 1 | 2 | 3 | 4 | 5 | 6 |
|-----|-----------|------------|------------------------|------|---|
| 429 | 438148,05 | 1254262,09 | Картометрический метод | 0,10 | — |
| 430 | 438149,34 | 1254320,82 | Картометрический метод | 0,10 | — |
| 431 | 438076,53 | 1254261,87 | Картометрический метод | 0,10 | — |
| 432 | 437882,49 | 1254101,85 | Картометрический метод | 0,10 | — |
| 433 | 437804,01 | 1254037,41 | Картометрический метод | 0,10 | — |
| 434 | 437695,20 | 1253945,61 | Картометрический метод | 0,10 | — |
| 435 | 437621,85 | 1253886,93 | Картометрический метод | 0,10 | — |
| 436 | 437473,62 | 1253803,32 | Картометрический метод | 0,10 | — |
| 437 | 437470,65 | 1253791,53 | Картометрический метод | 0,10 | — |
| 438 | 437522,04 | 1253799,63 | Картометрический метод | 0,10 | — |
| 439 | 437554,35 | 1253803,32 | Картометрический метод | 0,10 | — |
| 440 | 437593,95 | 1253786,40 | Картометрический метод | 0,10 | — |
| 441 | 437603,49 | 1253787,93 | Картометрический метод | 0,10 | — |
| 442 | 437639,40 | 1253809,53 | Картометрический метод | 0,10 | — |
| 443 | 437649,84 | 1253808,90 | Картометрический метод | 0,10 | — |
| 444 | 437661,18 | 1253806,83 | Картометрический метод | 0,10 | — |
| 445 | 437669,37 | 1253799,45 | Картометрический метод | 0,10 | — |
| 446 | 437674,59 | 1253794,23 | Картометрический метод | 0,10 | — |
| 447 | 437716,17 | 1253816,91 | Картометрический метод | 0,10 | — |
| 448 | 437786,19 | 1253846,16 | Картометрический метод | 0,10 | — |
| 449 | 437822,55 | 1253857,14 | Картометрический метод | 0,10 | — |
| 450 | 437925,69 | 1253894,40 | Картометрический метод | 0,10 | — |

ГРАФИЧЕСКОЕ ОПИСАНИЕ
местоположения границ населенных пунктов, территориальных зон,
особо охраняемых природных территорий,
зон с особыми условиями использования территории

Территориальная зона Ж1-Зона застройки малоэтажными жилыми домами

(наименование объекта, местоположение границ которого описано (далее – объект))

Раздел 2

Сведения о местоположении границ объекта

| 1 | 2 | 3 | 4 | 5 | 6 |
|-----|-----------|------------|------------------------|------|---|
| 451 | 437954,67 | 1253907,81 | Картометрический метод | 0,10 | — |
| 452 | 437974,29 | 1253913,30 | Картометрический метод | 0,10 | — |
| 453 | 437989,85 | 1253918,84 | Картометрический метод | 0,10 | — |
| 454 | 437994,27 | 1253920,41 | Картометрический метод | 0,10 | — |
| 455 | 438005,88 | 1253908,17 | Картометрический метод | 0,10 | — |
| 456 | 438048,36 | 1253832,75 | Картометрический метод | 0,10 | — |
| 457 | 438099,57 | 1253744,55 | Картометрический метод | 0,10 | — |
| 394 | 438105,69 | 1253741,22 | Картометрический метод | 0,10 | — |
| 458 | 440644,36 | 1254163,70 | Картометрический метод | 0,10 | — |
| 459 | 440678,49 | 1254167,12 | Картометрический метод | 0,10 | — |
| 460 | 440679,66 | 1254167,26 | Картометрический метод | 0,10 | — |
| 461 | 440686,65 | 1254168,03 | Картометрический метод | 0,10 | — |
| 462 | 440691,20 | 1254168,54 | Картометрический метод | 0,10 | — |
| 463 | 440676,84 | 1254183,97 | Картометрический метод | 0,10 | — |
| 464 | 440673,57 | 1254195,69 | Картометрический метод | 0,10 | — |
| 465 | 440697,70 | 1254188,53 | Картометрический метод | 0,10 | — |
| 466 | 440701,62 | 1254192,44 | Картометрический метод | 0,10 | — |
| 467 | 440714,02 | 1254197,01 | Картометрический метод | 0,10 | — |
| 468 | 440737,49 | 1254200,27 | Картометрический метод | 0,10 | — |
| 469 | 440778,58 | 1254201,57 | Картометрический метод | 0,10 | — |
| 470 | 440811,19 | 1254197,01 | Картометрический метод | 0,10 | — |
| 471 | 440830,10 | 1254194,39 | Картометрический метод | 0,10 | — |

ГРАФИЧЕСКОЕ ОПИСАНИЕ
местоположения границ населенных пунктов, территориальных зон,
особо охраняемых природных территорий,
зон с особыми условиями использования территории
Территориальная зона Ж1-Зона застройки малоэтажными жилыми домами
(наименование объекта, местоположение границ которого описано (далее – объект))

Раздел 2

Сведения о местоположении границ объекта

| 1 | 2 | 3 | 4 | 5 | 6 |
|-----|-----------|------------|------------------------|------|---|
| 472 | 440838,58 | 1254202,86 | Картометрический метод | 0,10 | — |
| 473 | 440839,23 | 1254227,63 | Картометрический метод | 0,10 | — |
| 474 | 440841,88 | 1254242,01 | Картометрический метод | 0,10 | — |
| 475 | 440843,80 | 1254252,40 | Картометрический метод | 0,10 | — |
| 476 | 440849,52 | 1254258,13 | Картометрический метод | 0,10 | — |
| 477 | 440856,18 | 1254264,79 | Картометрический метод | 0,10 | — |
| 478 | 440870,54 | 1254278,49 | Картометрический метод | 0,10 | — |
| 479 | 440888,80 | 1254291,52 | Картометрический метод | 0,10 | — |
| 480 | 440914,23 | 1254295,43 | Картометрический метод | 0,10 | — |
| 481 | 440930,53 | 1254297,38 | Картометрический метод | 0,10 | — |
| 482 | 440921,73 | 1254313,65 | Картометрический метод | 0,10 | — |
| 483 | 440926,09 | 1254372,54 | Картометрический метод | 0,10 | — |
| 484 | 440905,44 | 1254364,45 | Картометрический метод | 0,10 | — |
| 485 | 440883,09 | 1254353,58 | Картометрический метод | 0,10 | — |
| 486 | 440847,63 | 1254343,32 | Картометрический метод | 0,10 | — |
| 487 | 440818,56 | 1254338,55 | Картометрический метод | 0,10 | — |
| 488 | 440781,30 | 1254336,03 | Картометрический метод | 0,10 | — |
| 489 | 440745,84 | 1254341,43 | Картометрический метод | 0,10 | — |
| 490 | 440725,68 | 1254352,68 | Картометрический метод | 0,10 | — |
| 491 | 440710,74 | 1254371,49 | Картометрический метод | 0,10 | — |
| 492 | 440693,64 | 1254388,32 | Картометрический метод | 0,10 | — |
| 493 | 440678,60 | 1254411,34 | Картометрический метод | 0,10 | — |

ГРАФИЧЕСКОЕ ОПИСАНИЕ
местоположения границ населенных пунктов, территориальных зон,
особо охраняемых природных территорий,
зон с особыми условиями использования территории
Территориальная зона Ж1-Зона застройки малоэтажными жилыми домами
(наименование объекта, местоположение границ которого описано (далее – объект))

Раздел 2

Сведения о местоположении границ объекта

| 1 | 2 | 3 | 4 | 5 | 6 |
|-----|-----------|------------|------------------------|------|---|
| 494 | 440680,02 | 1254423,76 | Картометрический метод | 0,10 | — |
| 495 | 440668,06 | 1254415,11 | Картометрический метод | 0,10 | — |
| 496 | 440643,93 | 1254415,53 | Картометрический метод | 0,10 | — |
| 497 | 440627,13 | 1254431,64 | Картометрический метод | 0,10 | — |
| 498 | 440593,09 | 1254494,86 | Картометрический метод | 0,10 | — |
| 499 | 440536,21 | 1254561,19 | Картометрический метод | 0,10 | — |
| 500 | 440465,64 | 1254631,18 | Картометрический метод | 0,10 | — |
| 501 | 440394,50 | 1254719,10 | Картометрический метод | 0,10 | — |
| 502 | 440369,31 | 1254768,35 | Картометрический метод | 0,10 | — |
| 503 | 440302,12 | 1254740,42 | Картометрический метод | 0,10 | — |
| 504 | 440293,86 | 1254760,39 | Картометрический метод | 0,10 | — |
| 505 | 440284,50 | 1254767,13 | Картометрический метод | 0,10 | — |
| 506 | 440248,59 | 1254771,45 | Картометрический метод | 0,10 | — |
| 507 | 440235,27 | 1254771,18 | Картометрический метод | 0,10 | — |
| 508 | 440225,46 | 1254769,02 | Картометрический метод | 0,10 | — |
| 509 | 440215,74 | 1254763,35 | Картометрический метод | 0,10 | — |
| 510 | 440195,31 | 1254747,60 | Картометрический метод | 0,10 | — |
| 511 | 440181,54 | 1254736,57 | Картометрический метод | 0,10 | — |
| 512 | 440183,26 | 1254731,26 | Картометрический метод | 0,10 | — |
| 513 | 440171,52 | 1254716,83 | Картометрический метод | 0,10 | — |
| 514 | 440208,04 | 1254525,19 | Картометрический метод | 0,10 | — |
| 515 | 440218,06 | 1254515,10 | Картометрический метод | 0,10 | — |

ГРАФИЧЕСКОЕ ОПИСАНИЕ
местоположения границ населенных пунктов, территориальных зон,
особо охраняемых природных территорий,
зон с особыми условиями использования территории
Территориальная зона Ж1-Зона застройки малоэтажными жилыми домами
(наименование объекта, местоположение границ которого описано (далее – объект))

Раздел 2

Сведения о местоположении границ объекта

| 1 | 2 | 3 | 4 | 5 | 6 |
|-----|-----------|------------|------------------------|------|---|
| 516 | 440222,15 | 1254496,75 | Картометрический метод | 0,10 | — |
| 517 | 440270,10 | 1254396,40 | Картометрический метод | 0,10 | — |
| 518 | 440302,09 | 1254345,38 | Картометрический метод | 0,10 | — |
| 519 | 440329,33 | 1254311,68 | Картометрический метод | 0,10 | — |
| 520 | 440370,13 | 1254272,99 | Картометрический метод | 0,10 | — |
| 521 | 440441,13 | 1254228,20 | Картометрический метод | 0,10 | — |
| 522 | 440462,11 | 1254218,65 | Картометрический метод | 0,10 | — |
| 523 | 440536,06 | 1254187,15 | Картометрический метод | 0,10 | — |
| 524 | 440586,97 | 1254168,28 | Картометрический метод | 0,10 | — |
| 458 | 440644,36 | 1254163,70 | Картометрический метод | 0,10 | — |
| 525 | 441217,31 | 1251773,85 | Картометрический метод | 0,10 | — |
| 526 | 441374,56 | 1251848,33 | Картометрический метод | 0,10 | — |
| 527 | 441325,68 | 1251983,77 | Картометрический метод | 0,10 | — |
| 528 | 441278,27 | 1252093,75 | Картометрический метод | 0,10 | — |
| 529 | 441374,18 | 1252136,83 | Картометрический метод | 0,10 | — |
| 530 | 441353,93 | 1252192,76 | Картометрический метод | 0,10 | — |
| 531 | 441258,54 | 1252155,86 | Картометрический метод | 0,10 | — |
| 532 | 441220,71 | 1252209,23 | Картометрический метод | 0,10 | — |
| 533 | 441220,34 | 1252246,51 | Картометрический метод | 0,10 | — |
| 534 | 441206,23 | 1252269,32 | Картометрический метод | 0,10 | — |
| 535 | 441201,52 | 1252294,16 | Картометрический метод | 0,10 | — |
| 536 | 441194,63 | 1252330,52 | Картометрический метод | 0,10 | — |

ГРАФИЧЕСКОЕ ОПИСАНИЕ
местоположения границ населенных пунктов, территориальных зон,
особо охраняемых природных территорий,
зон с особыми условиями использования территории

Территориальная зона Ж1-Зона застройки малоэтажными жилыми домами

(наименование объекта, местоположение границ которого описано (далее – объект))

Раздел 2

Сведения о местоположении границ объекта

| 1 | 2 | 3 | 4 | 5 | 6 |
|-----|-----------|------------|------------------------|------|---|
| 537 | 441184,15 | 1252341,00 | Картометрический метод | 0,10 | — |
| 538 | 441181,64 | 1252419,53 | Картометрический метод | 0,10 | — |
| 539 | 441147,30 | 1252475,39 | Картометрический метод | 0,10 | — |
| 540 | 441047,68 | 1252678,01 | Картометрический метод | 0,10 | — |
| 541 | 440913,83 | 1252619,91 | Картометрический метод | 0,10 | — |
| 542 | 440907,39 | 1252618,86 | Картометрический метод | 0,10 | — |
| 543 | 440907,48 | 1252593,99 | Картометрический метод | 0,10 | — |
| 544 | 440947,50 | 1252474,67 | Картометрический метод | 0,10 | — |
| 545 | 440998,63 | 1252389,67 | Картометрический метод | 0,10 | — |
| 546 | 440962,21 | 1252365,33 | Картометрический метод | 0,10 | — |
| 547 | 440883,36 | 1252448,46 | Картометрический метод | 0,10 | — |
| 548 | 440840,34 | 1252415,88 | Картометрический метод | 0,10 | — |
| 549 | 440925,40 | 1252341,20 | Картометрический метод | 0,10 | — |
| 550 | 440934,95 | 1252340,33 | Картометрический метод | 0,10 | — |
| 551 | 440945,27 | 1252317,65 | Картометрический метод | 0,10 | — |
| 552 | 440947,33 | 1252287,26 | Картометрический метод | 0,10 | — |
| 553 | 440972,08 | 1252258,55 | Картометрический метод | 0,10 | — |
| 554 | 440992,24 | 1252227,21 | Картометрический метод | 0,10 | — |
| 555 | 441014,55 | 1252216,49 | Картометрический метод | 0,10 | — |
| 556 | 441029,91 | 1252205,44 | Картометрический метод | 0,10 | — |
| 557 | 441040,41 | 1252205,44 | Картометрический метод | 0,10 | — |
| 558 | 441075,06 | 1252167,10 | Картометрический метод | 0,10 | — |

ГРАФИЧЕСКОЕ ОПИСАНИЕ
местоположения границ населенных пунктов, территориальных зон,
особо охраняемых природных территорий,
зон с особыми условиями использования территории

Территориальная зона Ж1-Зона застройки малоэтажными жилыми домами

(наименование объекта, местоположение границ которого описано (далее – объект))

Раздел 2

Сведения о местоположении границ объекта

| 1 | 2 | 3 | 4 | 5 | 6 |
|-----|-----------|------------|------------------------|------|---|
| 559 | 441092,64 | 1252114,77 | Картометрический метод | 0,10 | — |
| 560 | 441095,84 | 1252088,43 | Картометрический метод | 0,10 | — |
| 561 | 441090,82 | 1252069,66 | Картометрический метод | 0,10 | — |
| 562 | 441083,61 | 1252053,69 | Картометрический метод | 0,10 | — |
| 563 | 441092,22 | 1252023,26 | Картометрический метод | 0,10 | — |
| 564 | 441092,32 | 1252007,31 | Картометрический метод | 0,10 | — |
| 565 | 441107,29 | 1251984,66 | Картометрический метод | 0,10 | — |
| 566 | 441123,85 | 1251959,59 | Картометрический метод | 0,10 | — |
| 567 | 441134,80 | 1251943,02 | Картометрический метод | 0,10 | — |
| 568 | 441143,67 | 1251910,16 | Картометрический метод | 0,10 | — |
| 569 | 441140,43 | 1251888,25 | Картометрический метод | 0,10 | — |
| 570 | 441130,86 | 1251867,29 | Картометрический метод | 0,10 | — |
| 571 | 441114,39 | 1251851,57 | Картометрический метод | 0,10 | — |
| 572 | 441108,61 | 1251846,05 | Картометрический метод | 0,10 | — |
| 573 | 441151,22 | 1251831,25 | Картометрический метод | 0,10 | — |
| 574 | 441178,47 | 1251830,48 | Картометрический метод | 0,10 | — |
| 575 | 441191,69 | 1251798,59 | Картометрический метод | 0,10 | — |
| 525 | 441217,31 | 1251773,85 | Картометрический метод | 0,10 | — |
| 576 | 441398,93 | 1251176,97 | Картометрический метод | 0,10 | — |
| 577 | 441647,00 | 1251177,00 | Картометрический метод | 0,10 | — |
| 578 | 441647,10 | 1251284,98 | Картометрический метод | 0,10 | — |
| 579 | 441668,53 | 1251284,92 | Картометрический метод | 0,10 | — |

ГРАФИЧЕСКОЕ ОПИСАНИЕ
местоположения границ населенных пунктов, территориальных зон,
особо охраняемых природных территорий,
зон с особыми условиями использования территории
Территориальная зона Ж1-Зона застройки малоэтажными жилыми домами
(наименование объекта, местоположение границ которого описано (далее – объект))

Раздел 2

Сведения о местоположении границ объекта

| 1 | 2 | 3 | 4 | 5 | 6 |
|-----|-----------|------------|------------------------|------|---|
| 580 | 441765,56 | 1251252,32 | Картометрический метод | 0,10 | — |
| 581 | 441788,37 | 1251317,40 | Картометрический метод | 0,10 | — |
| 582 | 441792,33 | 1251315,97 | Картометрический метод | 0,10 | — |
| 583 | 441831,13 | 1251301,89 | Картометрический метод | 0,10 | — |
| 584 | 441831,21 | 1251303,27 | Картометрический метод | 0,10 | — |
| 585 | 441831,31 | 1251305,32 | Картометрический метод | 0,10 | — |
| 586 | 441834,14 | 1251361,09 | Картометрический метод | 0,10 | — |
| 587 | 441834,35 | 1251365,18 | Картометрический метод | 0,10 | — |
| 588 | 441834,84 | 1251374,88 | Картометрический метод | 0,10 | — |
| 589 | 441836,94 | 1251416,36 | Картометрический метод | 0,10 | — |
| 590 | 441826,40 | 1251417,69 | Картометрический метод | 0,10 | — |
| 591 | 441826,07 | 1251420,93 | Картометрический метод | 0,10 | — |
| 592 | 441825,06 | 1251430,50 | Картометрический метод | 0,10 | — |
| 593 | 441802,97 | 1251440,10 | Картометрический метод | 0,10 | — |
| 594 | 441686,59 | 1251452,22 | Картометрический метод | 0,10 | — |
| 595 | 441667,05 | 1251463,44 | Картометрический метод | 0,10 | — |
| 596 | 441651,84 | 1251480,46 | Картометрический метод | 0,10 | — |
| 597 | 441647,04 | 1251503,53 | Картометрический метод | 0,10 | — |
| 598 | 441645,88 | 1251509,51 | Картометрический метод | 0,10 | — |
| 599 | 441630,48 | 1251502,18 | Картометрический метод | 0,10 | — |
| 600 | 441608,76 | 1251499,81 | Картометрический метод | 0,10 | — |
| 601 | 441579,26 | 1251501,81 | Картометрический метод | 0,10 | — |

ГРАФИЧЕСКОЕ ОПИСАНИЕ
местоположения границ населенных пунктов, территориальных зон,
особо охраняемых природных территорий,
зон с особыми условиями использования территории

Территориальная зона Ж1-Зона застройки малоэтажными жилыми домами

(наименование объекта, местоположение границ которого описано (далее – объект))

Раздел 2

Сведения о местоположении границ объекта

| 1 | 2 | 3 | 4 | 5 | 6 |
|-----|-----------|------------|------------------------|------|---|
| 602 | 441526,05 | 1251517,20 | Картометрический метод | 0,10 | — |
| 603 | 441467,59 | 1251538,91 | Картометрический метод | 0,10 | — |
| 604 | 441422,70 | 1251544,88 | Картометрический метод | 0,10 | — |
| 605 | 441396,37 | 1251557,46 | Картометрический метод | 0,10 | — |
| 606 | 441378,27 | 1251587,24 | Картометрический метод | 0,10 | — |
| 607 | 441362,25 | 1251605,51 | Картометрический метод | 0,10 | — |
| 608 | 441341,97 | 1251625,79 | Картометрический метод | 0,10 | — |
| 609 | 441316,46 | 1251653,49 | Картометрический метод | 0,10 | — |
| 610 | 441294,20 | 1251688,59 | Картометрический метод | 0,10 | — |
| 611 | 441271,38 | 1251715,03 | Картометрический метод | 0,10 | — |
| 612 | 441271,54 | 1251705,78 | Картометрический метод | 0,10 | — |
| 613 | 441269,35 | 1251542,61 | Картометрический метод | 0,10 | — |
| 614 | 441260,03 | 1251446,03 | Картометрический метод | 0,10 | — |
| 615 | 441261,19 | 1251366,94 | Картометрический метод | 0,10 | — |
| 616 | 441308,67 | 1251369,06 | Картометрический метод | 0,10 | — |
| 617 | 441317,00 | 1251346,61 | Картометрический метод | 0,10 | — |
| 618 | 441329,31 | 1251344,80 | Картометрический метод | 0,10 | — |
| 619 | 441347,04 | 1251346,25 | Картометрический метод | 0,10 | — |
| 620 | 441359,89 | 1251370,32 | Картометрический метод | 0,10 | — |
| 621 | 441398,87 | 1251353,72 | Картометрический метод | 0,10 | — |
| 576 | 441398,93 | 1251176,97 | Картометрический метод | 0,10 | — |
| 622 | 441373,42 | 1251496,75 | Картометрический метод | 0,10 | — |

ГРАФИЧЕСКОЕ ОПИСАНИЕ
местоположения границ населенных пунктов, территориальных зон,
особо охраняемых природных территорий,
зон с особыми условиями использования территории

Территориальная зона Ж1-Зона застройки малоэтажными жилыми домами

(наименование объекта, местоположение границ которого описано (далее – объект))

Раздел 2

Сведения о местоположении границ объекта

| 1 | 2 | 3 | 4 | 5 | 6 |
|-----|-----------|------------|------------------------|------|---|
| 623 | 441374,44 | 1251499,79 | Картометрический метод | 0,10 | — |
| 624 | 441371,03 | 1251500,82 | Картометрический метод | 0,10 | — |
| 625 | 441370,02 | 1251497,78 | Картометрический метод | 0,10 | — |
| 622 | 441373,42 | 1251496,75 | Картометрический метод | 0,10 | — |
| 626 | 441375,97 | 1251504,18 | Картометрический метод | 0,10 | — |
| 627 | 441376,08 | 1251504,35 | Картометрический метод | 0,10 | — |
| 628 | 441378,82 | 1251508,05 | Картометрический метод | 0,10 | — |
| 629 | 441378,93 | 1251508,22 | Картометрический метод | 0,10 | — |
| 630 | 441378,73 | 1251508,37 | Картометрический метод | 0,10 | — |
| 631 | 441378,61 | 1251508,20 | Картометрический метод | 0,10 | — |
| 632 | 441375,88 | 1251504,49 | Картометрический метод | 0,10 | — |
| 633 | 441375,76 | 1251504,32 | Картометрический метод | 0,10 | — |
| 626 | 441375,97 | 1251504,18 | Картометрический метод | 0,10 | — |
| 634 | 441597,13 | 1251468,27 | Картометрический метод | 0,10 | — |
| 635 | 441597,36 | 1251468,37 | Картометрический метод | 0,10 | — |
| 636 | 441597,28 | 1251468,55 | Картометрический метод | 0,10 | — |
| 637 | 441595,30 | 1251472,72 | Картометрический метод | 0,10 | — |
| 638 | 441595,22 | 1251472,90 | Картометрический метод | 0,10 | — |
| 639 | 441594,99 | 1251472,80 | Картометрический метод | 0,10 | — |
| 640 | 441595,08 | 1251472,62 | Картометрический метод | 0,10 | — |
| 641 | 441597,05 | 1251468,46 | Картометрический метод | 0,10 | — |

ГРАФИЧЕСКОЕ ОПИСАНИЕ
местоположения границ населенных пунктов, территориальных зон,
особо охраняемых природных территорий,
зон с особыми условиями использования территории
Территориальная зона Ж1-Зона застройки малоэтажными жилыми домами
(наименование объекта, местоположение границ которого описано (далее – объект))

Раздел 2

Сведения о местоположении границ объекта

| 1 | 2 | 3 | 4 | 5 | 6 |
|-----|-----------|------------|------------------------|------|---|
| 634 | 441597,13 | 1251468,27 | Картометрический метод | 0,10 | — |
| 642 | 441396,09 | 1251531,98 | Картометрический метод | 0,10 | — |
| 643 | 441396,20 | 1251532,15 | Картометрический метод | 0,10 | — |
| 644 | 441398,76 | 1251535,75 | Картометрический метод | 0,10 | — |
| 645 | 441398,87 | 1251535,92 | Картометрический метод | 0,10 | — |
| 646 | 441398,66 | 1251536,06 | Картометрический метод | 0,10 | — |
| 647 | 441398,55 | 1251535,89 | Картометрический метод | 0,10 | — |
| 648 | 441395,99 | 1251532,29 | Картометрический метод | 0,10 | — |
| 649 | 441395,88 | 1251532,12 | Картометрический метод | 0,10 | — |
| 642 | 441396,09 | 1251531,98 | Картометрический метод | 0,10 | — |
| 650 | 441530,14 | 1251490,86 | Картометрический метод | 0,10 | — |
| 651 | 441530,23 | 1251491,09 | Картометрический метод | 0,10 | — |
| 652 | 441530,04 | 1251491,16 | Картометрический метод | 0,10 | — |
| 653 | 441529,95 | 1251490,92 | Картометрический метод | 0,10 | — |
| 650 | 441530,14 | 1251490,86 | Картометрический метод | 0,10 | — |
| 654 | 441326,24 | 1251560,78 | Картометрический метод | 0,10 | — |
| 655 | 441326,32 | 1251561,01 | Картометрический метод | 0,10 | — |
| 656 | 441326,13 | 1251561,08 | Картометрический метод | 0,10 | — |
| 657 | 441326,05 | 1251560,85 | Картометрический метод | 0,10 | — |
| 654 | 441326,24 | 1251560,78 | Картометрический метод | 0,10 | — |

ГРАФИЧЕСКОЕ ОПИСАНИЕ
местоположения границ населенных пунктов, территориальных зон,
особо охраняемых природных территорий,
зон с особыми условиями использования территории

Территориальная зона Ж1-Зона застройки малоэтажными жилыми домами

(наименование объекта, местоположение границ которого описано (далее – объект))

Раздел 2

Сведения о местоположении границ объекта

| 1 | 2 | 3 | 4 | 5 | 6 |
|-----|-----------|------------|------------------------|------|---|
| 658 | 441474,47 | 1251510,08 | Картометрический метод | 0,10 | — |
| 659 | 441474,56 | 1251510,31 | Картометрический метод | 0,10 | — |
| 660 | 441474,37 | 1251510,38 | Картометрический метод | 0,10 | — |
| 661 | 441474,28 | 1251510,14 | Картометрический метод | 0,10 | — |
| 658 | 441474,47 | 1251510,08 | Картометрический метод | 0,10 | — |
| 662 | 445358,39 | 1250387,19 | Картометрический метод | 0,10 | — |
| 663 | 445370,47 | 1250390,46 | Картометрический метод | 0,10 | — |
| 664 | 445375,00 | 1250398,39 | Картометрический метод | 0,10 | — |
| 665 | 445386,82 | 1250456,28 | Картометрический метод | 0,10 | — |
| 666 | 445382,67 | 1250471,51 | Картометрический метод | 0,10 | — |
| 667 | 445382,16 | 1250500,07 | Картометрический метод | 0,10 | — |
| 668 | 445386,13 | 1250512,85 | Картометрический метод | 0,10 | — |
| 669 | 445401,97 | 1250529,08 | Картометрический метод | 0,10 | — |
| 670 | 445430,53 | 1250538,52 | Картометрический метод | 0,10 | — |
| 671 | 445442,40 | 1250531,98 | Картометрический метод | 0,10 | — |
| 672 | 445451,33 | 1250530,85 | Картометрический метод | 0,10 | — |
| 673 | 445454,72 | 1250540,92 | Картометрический метод | 0,10 | — |
| 674 | 445461,39 | 1250587,61 | Картометрический метод | 0,10 | — |
| 675 | 445467,55 | 1250599,94 | Картометрический метод | 0,10 | — |
| 676 | 445468,06 | 1250636,81 | Картометрический метод | 0,10 | — |
| 677 | 445461,39 | 1250645,37 | Картометрический метод | 0,10 | — |
| 678 | 445453,34 | 1250647,89 | Картометрический метод | 0,10 | — |

ГРАФИЧЕСКОЕ ОПИСАНИЕ
местоположения границ населенных пунктов, территориальных зон,
особо охраняемых природных территорий,
зон с особыми условиями использования территории

Территориальная зона Ж1-Зона застройки малоэтажными жилыми домами

(наименование объекта, местоположение границ которого описано (далее – объект))

Раздел 2

Сведения о местоположении границ объекта

| 1 | 2 | 3 | 4 | 5 | 6 |
|-----|-----------|------------|------------------------|------|---|
| 679 | 445406,30 | 1250638,95 | Картометрический метод | 0,10 | — |
| 680 | 445407,67 | 1250659,89 | Картометрический метод | 0,10 | — |
| 681 | 445425,40 | 1250675,88 | Картометрический метод | 0,10 | — |
| 682 | 445429,18 | 1250682,93 | Картометрический метод | 0,10 | — |
| 683 | 445397,36 | 1250702,31 | Картометрический метод | 0,10 | — |
| 684 | 445398,20 | 1250722,35 | Картометрический метод | 0,10 | — |
| 685 | 445395,81 | 1250755,32 | Картометрический метод | 0,10 | — |
| 686 | 445385,75 | 1250798,61 | Картометрический метод | 0,10 | — |
| 687 | 445363,94 | 1250847,89 | Картометрический метод | 0,10 | — |
| 688 | 445379,16 | 1250898,85 | Картометрический метод | 0,10 | — |
| 689 | 445377,91 | 1250918,65 | Картометрический метод | 0,10 | — |
| 690 | 445370,23 | 1250929,85 | Картометрический метод | 0,10 | — |
| 691 | 445331,87 | 1250938,66 | Картометрический метод | 0,10 | — |
| 692 | 445309,05 | 1250939,54 | Картометрический метод | 0,10 | — |
| 693 | 445273,27 | 1250946,98 | Картометрический метод | 0,10 | — |
| 694 | 445239,19 | 1250960,95 | Картометрический метод | 0,10 | — |
| 695 | 445218,12 | 1250956,30 | Картометрический метод | 0,10 | — |
| 696 | 445190,64 | 1250969,28 | Картометрический метод | 0,10 | — |
| 697 | 445188,72 | 1250964,08 | Картометрический метод | 0,10 | — |
| 698 | 445189,07 | 1250922,60 | Картометрический метод | 0,10 | — |
| 699 | 445222,73 | 1250789,64 | Картометрический метод | 0,10 | — |
| 700 | 445217,06 | 1250748,15 | Картометрический метод | 0,10 | — |

ГРАФИЧЕСКОЕ ОПИСАНИЕ
местоположения границ населенных пунктов, территориальных зон,
особо охраняемых природных территорий,
зон с особыми условиями использования территории
Территориальная зона Ж1-Зона застройки малоэтажными жилыми домами
(наименование объекта, местоположение границ которого описано (далее – объект))

Раздел 2

Сведения о местоположении границ объекта

| 1 | 2 | 3 | 4 | 5 | 6 |
|-----|-----------|------------|------------------------|------|---|
| 701 | 445168,68 | 1250741,93 | Картометрический метод | 0,10 | — |
| 702 | 445117,37 | 1250756,05 | Картометрический метод | 0,10 | — |
| 703 | 445117,98 | 1250731,51 | Картометрический метод | 0,10 | — |
| 704 | 445117,98 | 1250709,62 | Картометрический метод | 0,10 | — |
| 705 | 445113,16 | 1250693,84 | Картометрический метод | 0,10 | — |
| 706 | 445160,14 | 1250690,30 | Картометрический метод | 0,10 | — |
| 707 | 445172,08 | 1250691,55 | Картометрический метод | 0,10 | — |
| 708 | 445194,98 | 1250686,13 | Картометрический метод | 0,10 | — |
| 709 | 445234,88 | 1250682,86 | Картометрический метод | 0,10 | — |
| 710 | 445234,63 | 1250667,58 | Картометрический метод | 0,10 | — |
| 711 | 445218,27 | 1250632,07 | Картометрический метод | 0,10 | — |
| 712 | 445217,39 | 1250614,94 | Картометрический метод | 0,10 | — |
| 713 | 445231,49 | 1250527,36 | Картометрический метод | 0,10 | — |
| 714 | 445236,13 | 1250467,84 | Картометрический метод | 0,10 | — |
| 715 | 445240,95 | 1250449,61 | Картометрический метод | 0,10 | — |
| 716 | 445251,78 | 1250443,44 | Картометрический метод | 0,10 | — |
| 717 | 445281,54 | 1250443,05 | Картометрический метод | 0,10 | — |
| 718 | 445319,72 | 1250434,49 | Картометрический метод | 0,10 | — |
| 719 | 445316,75 | 1250396,71 | Картометрический метод | 0,10 | — |
| 720 | 445348,58 | 1250391,60 | Картометрический метод | 0,10 | — |
| 662 | 445358,39 | 1250387,19 | Картометрический метод | 0,10 | — |
| 721 | 440123,64 | 1255028,83 | Картометрический метод | 0,10 | — |

ГРАФИЧЕСКОЕ ОПИСАНИЕ
местоположения границ населенных пунктов, территориальных зон,
особо охраняемых природных территорий,
зон с особыми условиями использования территории

Территориальная зона Ж1-Зона застройки малоэтажными жилыми домами

(наименование объекта, местоположение границ которого описано (далее – объект))

Раздел 2

Сведения о местоположении границ объекта

| 1 | 2 | 3 | 4 | 5 | 6 |
|-----|-----------|------------|------------------------|------|---|
| 722 | 440177,27 | 1255038,39 | Картометрический метод | 0,10 | — |
| 723 | 440244,10 | 1255063,66 | Картометрический метод | 0,10 | — |
| 724 | 440251,66 | 1255064,92 | Картометрический метод | 0,10 | — |
| 725 | 440258,99 | 1255060,39 | Картометрический метод | 0,10 | — |
| 726 | 440269,57 | 1255068,98 | Картометрический метод | 0,10 | — |
| 727 | 440271,01 | 1255080,90 | Картометрический метод | 0,10 | — |
| 728 | 440275,86 | 1255096,57 | Картометрический метод | 0,10 | — |
| 729 | 440285,25 | 1255107,16 | Картометрический метод | 0,10 | — |
| 730 | 440357,04 | 1255135,59 | Картометрический метод | 0,10 | — |
| 731 | 440408,70 | 1255182,66 | Картометрический метод | 0,10 | — |
| 732 | 440458,28 | 1255238,89 | Картометрический метод | 0,10 | — |
| 733 | 440502,60 | 1255265,56 | Картометрический метод | 0,10 | — |
| 734 | 440527,46 | 1255274,01 | Картометрический метод | 0,10 | — |
| 735 | 440588,37 | 1255286,70 | Картометрический метод | 0,10 | — |
| 736 | 440610,57 | 1255298,95 | Картометрический метод | 0,10 | — |
| 737 | 440610,57 | 1255342,59 | Картометрический метод | 0,10 | — |
| 738 | 440607,51 | 1255373,47 | Картометрический метод | 0,10 | — |
| 739 | 440570,84 | 1255433,50 | Картометрический метод | 0,10 | — |
| 740 | 440490,38 | 1255407,45 | Картометрический метод | 0,10 | — |
| 741 | 440472,83 | 1255401,77 | Картометрический метод | 0,10 | — |
| 742 | 440401,73 | 1255378,75 | Картометрический метод | 0,10 | — |
| 743 | 440409,23 | 1255354,76 | Картометрический метод | 0,10 | — |

ГРАФИЧЕСКОЕ ОПИСАНИЕ
местоположения границ населенных пунктов, территориальных зон,
особо охраняемых природных территорий,
зон с особыми условиями использования территории

Территориальная зона Ж1-Зона застройки малоэтажными жилыми домами

(наименование объекта, местоположение границ которого описано (далее – объект))

Раздел 2

Сведения о местоположении границ объекта

| 1 | 2 | 3 | 4 | 5 | 6 |
|-----|-----------|------------|------------------------|------|---|
| 744 | 440239,00 | 1255321,76 | Картометрический метод | 0,10 | — |
| 745 | 440237,90 | 1255357,78 | Картометрический метод | 0,10 | — |
| 746 | 440234,46 | 1255319,46 | Картометрический метод | 0,10 | — |
| 747 | 440203,12 | 1255302,31 | Картометрический метод | 0,10 | — |
| 748 | 440201,73 | 1255291,43 | Картометрический метод | 0,10 | — |
| 749 | 440189,47 | 1255283,25 | Картометрический метод | 0,10 | — |
| 750 | 440178,59 | 1255283,24 | Картометрический метод | 0,10 | — |
| 751 | 440165,52 | 1255268,11 | Картометрический метод | 0,10 | — |
| 752 | 440165,52 | 1255268,12 | Картометрический метод | 0,10 | — |
| 753 | 440144,47 | 1255243,76 | Картометрический метод | 0,10 | — |
| 754 | 440121,17 | 1255189,32 | Картометрический метод | 0,10 | — |
| 755 | 440108,45 | 1255157,97 | Картометрический метод | 0,10 | — |
| 756 | 440108,40 | 1255110,91 | Картометрический метод | 0,10 | — |
| 721 | 440123,64 | 1255028,83 | Картометрический метод | 0,10 | — |
| 757 | 439894,60 | 1254991,26 | Картометрический метод | 0,10 | — |
| 758 | 439981,99 | 1254999,32 | Картометрический метод | 0,10 | — |
| 759 | 440101,91 | 1255022,80 | Картометрический метод | 0,10 | — |
| 760 | 440082,90 | 1255126,70 | Картометрический метод | 0,10 | — |
| 761 | 440088,48 | 1255170,24 | Картометрический метод | 0,10 | — |
| 762 | 440106,34 | 1255227,41 | Картометрический метод | 0,10 | — |
| 763 | 440166,45 | 1255311,81 | Картометрический метод | 0,10 | — |
| 764 | 440181,45 | 1255325,17 | Картометрический метод | 0,10 | — |

ГРАФИЧЕСКОЕ ОПИСАНИЕ
местоположения границ населенных пунктов, территориальных зон,
особо охраняемых природных территорий,
зон с особыми условиями использования территории
Территориальная зона Ж1-Зона застройки малоэтажными жилыми домами
(наименование объекта, местоположение границ которого описано (далее – объект))

Раздел 2

Сведения о местоположении границ объекта

| 1 | 2 | 3 | 4 | 5 | 6 |
|-----|-----------|------------|------------------------|------|---|
| 765 | 440173,38 | 1255329,98 | Картометрический метод | 0,10 | — |
| 766 | 440165,50 | 1255336,94 | Картометрический метод | 0,10 | — |
| 767 | 440158,51 | 1255360,08 | Картометрический метод | 0,10 | — |
| 768 | 440156,94 | 1255376,08 | Картометрический метод | 0,10 | — |
| 769 | 440151,72 | 1255389,07 | Картометрический метод | 0,10 | — |
| 770 | 440141,87 | 1255394,96 | Картометрический метод | 0,10 | — |
| 771 | 440141,76 | 1255395,03 | Картометрический метод | 0,10 | — |
| 772 | 440117,72 | 1255395,03 | Картометрический метод | 0,10 | — |
| 773 | 440099,38 | 1255390,17 | Картометрический метод | 0,10 | — |
| 774 | 440086,96 | 1255390,17 | Картометрический метод | 0,10 | — |
| 775 | 440077,68 | 1255388,49 | Картометрический метод | 0,10 | — |
| 776 | 440055,58 | 1255362,20 | Картометрический метод | 0,10 | — |
| 777 | 440045,28 | 1255346,10 | Картометрический метод | 0,10 | — |
| 778 | 440035,44 | 1255310,83 | Картометрический метод | 0,10 | — |
| 779 | 440020,71 | 1255303,44 | Картометрический метод | 0,10 | — |
| 780 | 439991,57 | 1255300,32 | Картометрический метод | 0,10 | — |
| 781 | 439943,33 | 1255269,52 | Картометрический метод | 0,10 | — |
| 782 | 439864,20 | 1255253,36 | Картометрический метод | 0,10 | — |
| 783 | 439866,60 | 1255241,45 | Картометрический метод | 0,10 | — |
| 784 | 439867,63 | 1255218,89 | Картометрический метод | 0,10 | — |
| 785 | 439866,66 | 1255214,44 | Картометрический метод | 0,10 | — |
| 786 | 439866,85 | 1255211,99 | Картометрический метод | 0,10 | — |

ГРАФИЧЕСКОЕ ОПИСАНИЕ
местоположения границ населенных пунктов, территориальных зон,
особо охраняемых природных территорий,
зон с особыми условиями использования территории

Территориальная зона Ж1-Зона застройки малоэтажными жилыми домами

(наименование объекта, местоположение границ которого описано (далее – объект))

Раздел 2

Сведения о местоположении границ объекта

| 1 | 2 | 3 | 4 | 5 | 6 |
|-----|-----------|------------|------------------------|------|---|
| 787 | 439865,04 | 1255206,99 | Картометрический метод | 0,10 | — |
| 788 | 439861,34 | 1255190,02 | Картометрический метод | 0,10 | — |
| 789 | 439854,70 | 1255179,60 | Картометрический метод | 0,10 | — |
| 790 | 439848,06 | 1255176,38 | Картометрический метод | 0,10 | — |
| 791 | 439825,34 | 1255157,81 | Картометрический метод | 0,10 | — |
| 792 | 439824,30 | 1255154,02 | Картометрический метод | 0,10 | — |
| 793 | 439831,30 | 1255111,74 | Картометрический метод | 0,10 | — |
| 794 | 439827,56 | 1255092,47 | Картометрический метод | 0,10 | — |
| 795 | 439827,83 | 1255088,26 | Картометрический метод | 0,10 | — |
| 796 | 439840,79 | 1255024,14 | Картометрический метод | 0,10 | — |
| 797 | 439850,91 | 1255011,61 | Картометрический метод | 0,10 | — |
| 798 | 439881,27 | 1254992,93 | Картометрический метод | 0,10 | — |
| 757 | 439894,60 | 1254991,26 | Картометрический метод | 0,10 | — |
| 799 | 439896,82 | 1254260,86 | Картометрический метод | 0,10 | — |
| 800 | 439957,10 | 1254281,87 | Картометрический метод | 0,10 | — |
| 801 | 440019,58 | 1254303,65 | Картометрический метод | 0,10 | — |
| 802 | 439922,06 | 1254478,27 | Картометрический метод | 0,10 | — |
| 803 | 439907,07 | 1254464,79 | Картометрический метод | 0,10 | — |
| 804 | 439881,94 | 1254463,38 | Картометрический метод | 0,10 | — |
| 805 | 439848,26 | 1254455,83 | Картометрический метод | 0,10 | — |
| 806 | 439836,00 | 1254452,03 | Картометрический метод | 0,10 | — |
| 807 | 439816,36 | 1254445,93 | Картометрический метод | 0,10 | — |

ГРАФИЧЕСКОЕ ОПИСАНИЕ
местоположения границ населенных пунктов, территориальных зон,
особо охраняемых природных территорий,
зон с особыми условиями использования территории

Территориальная зона Ж1-Зона застройки малоэтажными жилыми домами

(наименование объекта, местоположение границ которого описано (далее – объект))

Раздел 2

Сведения о местоположении границ объекта

| 1 | 2 | 3 | 4 | 5 | 6 |
|-----|-----------|------------|------------------------|------|---|
| 808 | 439793,76 | 1254434,42 | Картометрический метод | 0,10 | — |
| 809 | 439774,81 | 1254419,00 | Картометрический метод | 0,10 | — |
| 810 | 439770,07 | 1254413,42 | Картометрический метод | 0,10 | — |
| 811 | 439754,12 | 1254394,66 | Картометрический метод | 0,10 | — |
| 812 | 439729,26 | 1254359,40 | Картометрический метод | 0,10 | — |
| 813 | 439711,73 | 1254327,86 | Картометрический метод | 0,10 | — |
| 814 | 439714,95 | 1254314,96 | Картометрический метод | 0,10 | — |
| 815 | 439726,71 | 1254302,62 | Картометрический метод | 0,10 | — |
| 816 | 439735,76 | 1254298,26 | Картометрический метод | 0,10 | — |
| 817 | 439747,11 | 1254294,87 | Картометрический метод | 0,10 | — |
| 818 | 439757,57 | 1254312,22 | Картометрический метод | 0,10 | — |
| 819 | 439769,72 | 1254336,29 | Картометрический метод | 0,10 | — |
| 820 | 439790,40 | 1254361,06 | Картометрический метод | 0,10 | — |
| 821 | 439804,74 | 1254351,41 | Картометрический метод | 0,10 | — |
| 822 | 439841,20 | 1254322,31 | Картометрический метод | 0,10 | — |
| 823 | 439879,60 | 1254288,56 | Картометрический метод | 0,10 | — |
| 824 | 439886,39 | 1254278,53 | Картометрический метод | 0,10 | — |
| 825 | 439893,64 | 1254263,28 | Картометрический метод | 0,10 | — |
| 799 | 439896,82 | 1254260,86 | Картометрический метод | 0,10 | — |
| 826 | 443014,34 | 1252833,24 | Картометрический метод | 0,10 | — |
| 827 | 443004,42 | 1252840,74 | Картометрический метод | 0,10 | — |
| 828 | 442986,19 | 1252859,34 | Картометрический метод | 0,10 | — |

ГРАФИЧЕСКОЕ ОПИСАНИЕ
местоположения границ населенных пунктов, территориальных зон,
особо охраняемых природных территорий,
зон с особыми условиями использования территории

Территориальная зона Ж1-Зона застройки малоэтажными жилыми домами

(наименование объекта, местоположение границ которого описано (далее – объект))

Раздел 2

Сведения о местоположении границ объекта

| 1 | 2 | 3 | 4 | 5 | 6 |
|-----|-----------|------------|------------------------|------|---|
| 829 | 442972,12 | 1252878,32 | Картометрический метод | 0,10 | — |
| 830 | 442961,27 | 1252876,82 | Картометрический метод | 0,10 | — |
| 831 | 442956,83 | 1252883,91 | Картометрический метод | 0,10 | — |
| 832 | 442964,01 | 1252891,86 | Картометрический метод | 0,10 | — |
| 833 | 442947,76 | 1252927,59 | Картометрический метод | 0,10 | — |
| 834 | 442935,28 | 1252976,10 | Картометрический метод | 0,10 | — |
| 835 | 442931,74 | 1253005,90 | Картометрический метод | 0,10 | — |
| 836 | 442930,98 | 1253018,94 | Картометрический метод | 0,10 | — |
| 837 | 442930,40 | 1253043,20 | Картометрический метод | 0,10 | — |
| 838 | 442927,30 | 1253044,52 | Картометрический метод | 0,10 | — |
| 839 | 442924,28 | 1253047,12 | Картометрический метод | 0,10 | — |
| 840 | 442924,08 | 1253052,14 | Картометрический метод | 0,10 | — |
| 841 | 442927,03 | 1253052,90 | Картометрический метод | 0,10 | — |
| 842 | 442924,81 | 1253117,61 | Картометрический метод | 0,10 | — |
| 843 | 442919,89 | 1253137,21 | Картометрический метод | 0,10 | — |
| 844 | 442923,59 | 1253157,57 | Картометрический метод | 0,10 | — |
| 845 | 442924,82 | 1253177,54 | Картометрический метод | 0,10 | — |
| 846 | 442920,36 | 1253260,98 | Картометрический метод | 0,10 | — |
| 847 | 442919,83 | 1253284,25 | Картометрический метод | 0,10 | — |
| 848 | 442914,41 | 1253375,29 | Картометрический метод | 0,10 | — |
| 849 | 442907,42 | 1253393,97 | Картометрический метод | 0,10 | — |
| 850 | 442903,66 | 1253412,28 | Картометрический метод | 0,10 | — |

ГРАФИЧЕСКОЕ ОПИСАНИЕ
местоположения границ населенных пунктов, территориальных зон,
особо охраняемых природных территорий,
зон с особыми условиями использования территории
Территориальная зона Ж1-Зона застройки малоэтажными жилыми домами
(наименование объекта, местоположение границ которого описано (далее – объект))

Раздел 2

Сведения о местоположении границ объекта

| 1 | 2 | 3 | 4 | 5 | 6 |
|-----|-----------|------------|------------------------|------|---|
| 851 | 442904,00 | 1253404,18 | Картометрический метод | 0,10 | — |
| 852 | 442907,20 | 1253260,78 | Картометрический метод | 0,10 | — |
| 853 | 442909,36 | 1253110,00 | Картометрический метод | 0,10 | — |
| 854 | 442909,31 | 1253059,16 | Картометрический метод | 0,10 | — |
| 855 | 442896,21 | 1253010,96 | Картометрический метод | 0,10 | — |
| 856 | 442896,75 | 1252911,15 | Картометрический метод | 0,10 | — |
| 857 | 442897,20 | 1252900,17 | Картометрический метод | 0,10 | — |
| 858 | 442899,54 | 1252894,95 | Картометрический метод | 0,10 | — |
| 859 | 442901,97 | 1252889,37 | Картометрический метод | 0,10 | — |
| 860 | 442906,74 | 1252882,98 | Картометрический метод | 0,10 | — |
| 861 | 442915,65 | 1252873,44 | Картометрический метод | 0,10 | — |
| 862 | 442919,43 | 1252871,55 | Картометрический метод | 0,10 | — |
| 863 | 442944,45 | 1252860,30 | Картометрический метод | 0,10 | — |
| 826 | 443014,34 | 1252833,24 | Картометрический метод | 0,10 | — |
| 864 | 439038,36 | 1252185,97 | Картометрический метод | 0,10 | — |
| 865 | 439036,48 | 1252192,54 | Картометрический метод | 0,10 | — |
| 866 | 439032,66 | 1252212,39 | Картометрический метод | 0,10 | — |
| 867 | 439036,48 | 1252192,54 | Картометрический метод | 0,10 | — |
| 864 | 439038,36 | 1252185,97 | Картометрический метод | 0,10 | — |
| 868 | 439056,82 | 1252145,76 | Картометрический метод | 0,10 | — |
| 869 | 439048,07 | 1252161,76 | Картометрический метод | 0,10 | — |

ГРАФИЧЕСКОЕ ОПИСАНИЕ
местоположения границ населенных пунктов, территориальных зон,
особо охраняемых природных территорий,
зон с особыми условиями использования территории
Территориальная зона Ж1-Зона застройки малоэтажными жилыми домами
(наименование объекта, местоположение границ которого описано (далее – объект))

Раздел 2

Сведения о местоположении границ объекта

| 1 | 2 | 3 | 4 | 5 | 6 |
|-----|-----------|------------|------------------------|------|---|
| 870 | 439045,21 | 1252168,21 | Картометрический метод | 0,10 | — |
| 871 | 439048,07 | 1252161,76 | Картометрический метод | 0,10 | — |
| 868 | 439056,82 | 1252145,76 | Картометрический метод | 0,10 | — |
| 872 | 439258,17 | 1252016,07 | Картометрический метод | 0,10 | — |
| 873 | 439260,45 | 1252016,27 | Картометрический метод | 0,10 | — |
| 874 | 439275,10 | 1252017,53 | Картометрический метод | 0,10 | — |
| 872 | 439258,17 | 1252016,07 | Картометрический метод | 0,10 | — |
| 875 | 439224,88 | 1252009,34 | Картометрический метод | 0,10 | — |
| 876 | 439240,32 | 1252012,10 | Картометрический метод | 0,10 | — |
| 877 | 439230,58 | 1252010,36 | Картометрический метод | 0,10 | — |
| 875 | 439224,88 | 1252009,34 | Картометрический метод | 0,10 | — |
| 878 | 439172,53 | 1252015,09 | Картометрический метод | 0,10 | — |
| 879 | 439151,19 | 1252021,66 | Картометрический метод | 0,10 | — |
| 880 | 439171,21 | 1252015,50 | Картометрический метод | 0,10 | — |
| 878 | 439172,53 | 1252015,09 | Картометрический метод | 0,10 | — |

3. Сведения о характерных точках части (частей) границы объекта

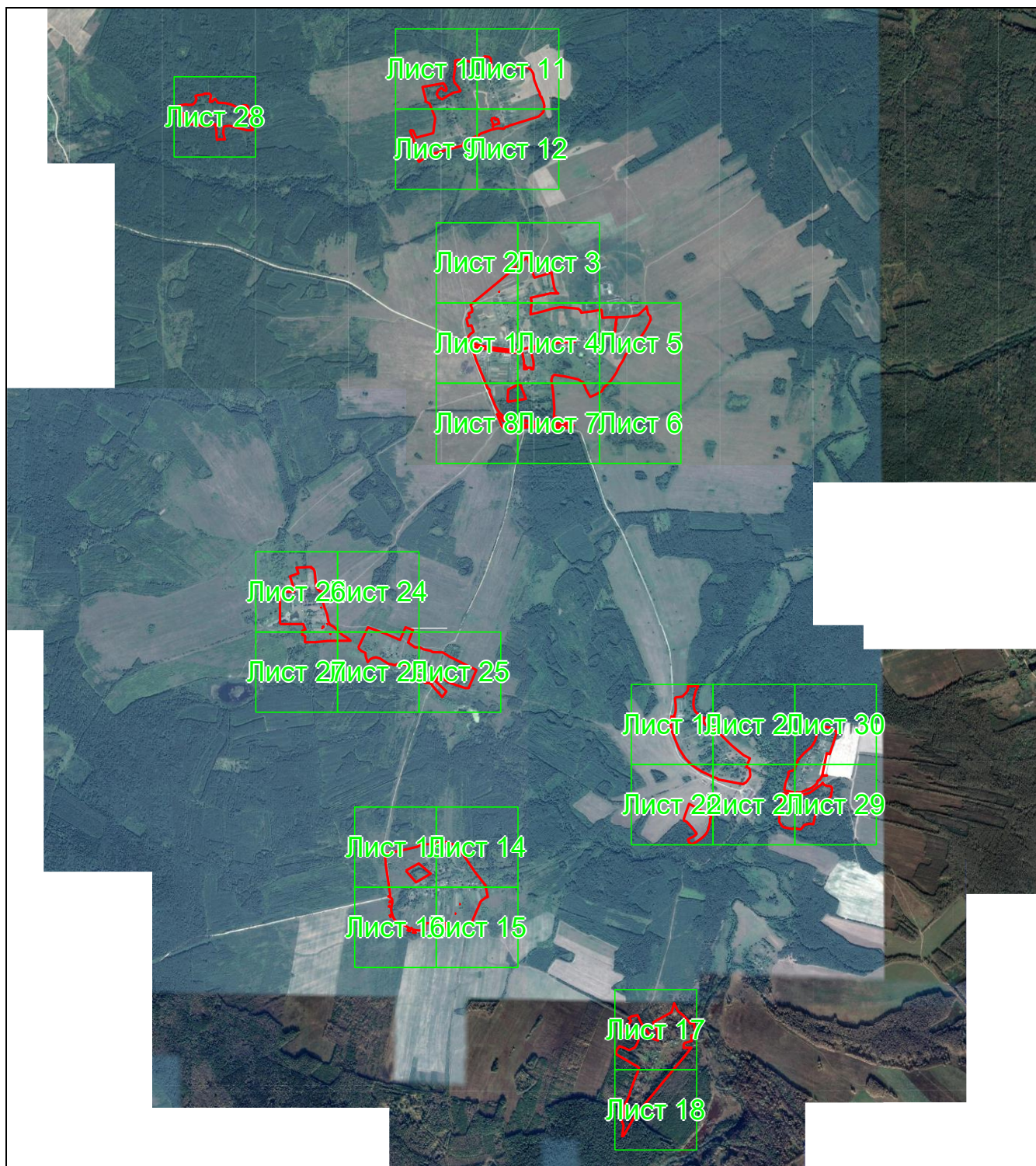
| Обозначение характерных точек части границы | Координаты, м | | Метод определения координат характерной точки | Средняя квадратическая погрешность положения характерной точки (M_t), м | Описание обозначения точки на местности (при наличии) |
|---|---------------|---|---|---|---|
| | X | Y | | | |
| 1 | 2 | 3 | 4 | 5 | 6 |
| Часть № | | | | | |
| | | | | | |
| | | | | | |

ГРАФИЧЕСКОЕ ОПИСАНИЕ
местоположения границ населенных пунктов, территориальных зон,
особо охраняемых природных территорий,
зон с особыми условиями использования территории
Территориальная зона Ж1-Зона застройки малоэтажными жилыми домами
(наименование объекта, местоположение границ которого описано (далее – объект))

Раздел 4

План границ объекта

Основной лист



Масштаб 1: 45000

Используемые условные знаки и обозначения:

ГРАФИЧЕСКОЕ ОПИСАНИЕ
местоположения границ населенных пунктов, территориальных зон,
особо охраняемых природных территорий,
зон с особыми условиями использования территории
Территориальная зона Ж1-Зона застройки малоэтажными жилыми домами
(наименование объекта, местоположение границ которого описано (далее – объект))

Раздел 4

План границ объекта



– область выносного листа,

23

– номер выносного листа.

Остальные используемые условные знаки и обозначения приведены на отдельной странице в конце раздела.

Подпись _____ *Губанова Е. В.* Дата *10 ноября 2023 г.*

Место для оттиска печати (при наличии) лица, составившего описание местоположения границ объекта



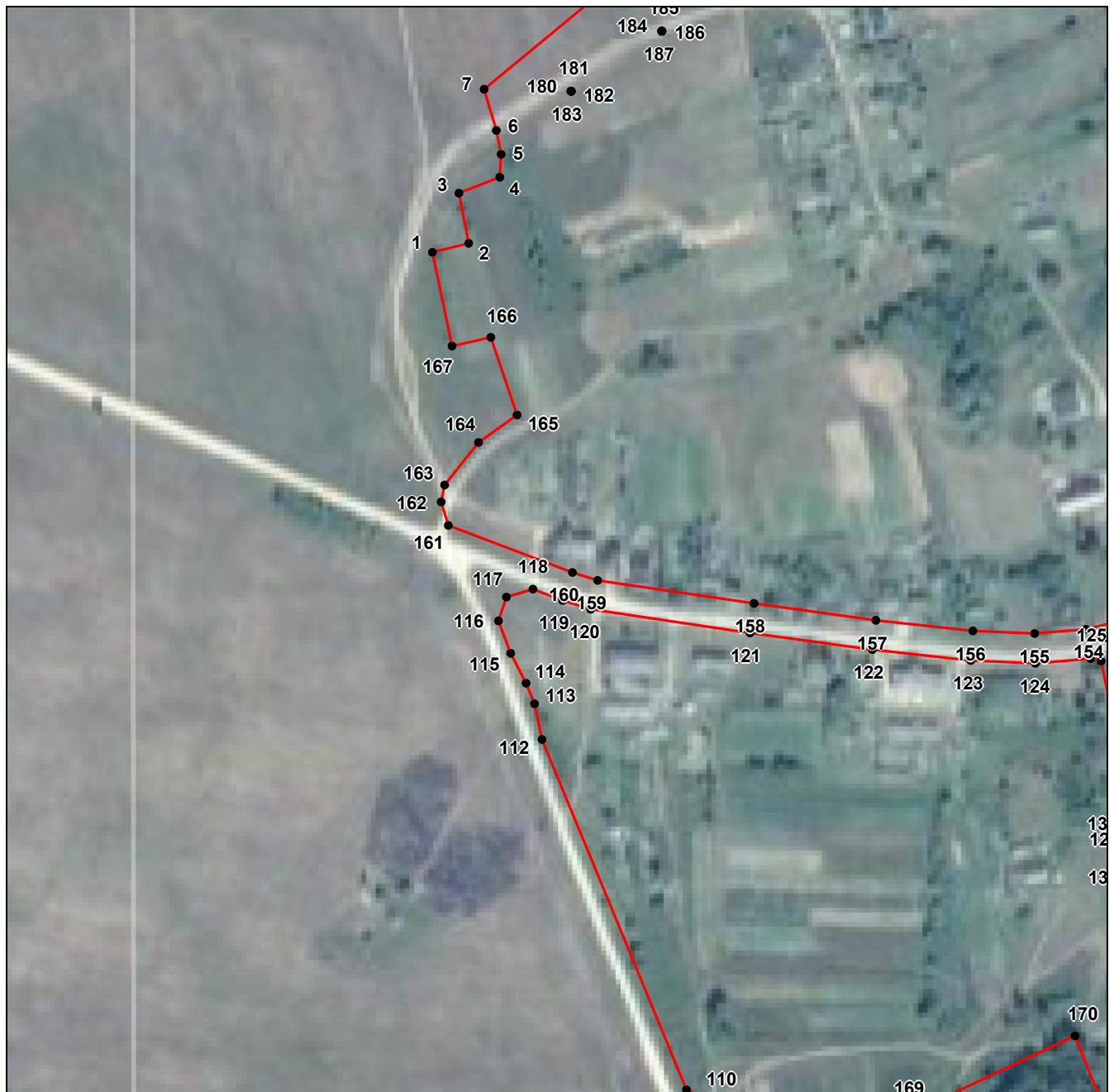
ГРАФИЧЕСКОЕ ОПИСАНИЕ
местоположения границ населенных пунктов, территориальных зон,
особо охраняемых природных территорий,
зон с особыми условиями использования территории

Территориальная зона Ж1-Зона застройки малоэтажными жилыми домами
(наименование объекта, местоположение границ которого описано (далее – объект))

Раздел 4

План границ объекта

Выносной лист №1



Масштаб 1:4000

Используемые условные знаки и обозначения приведены на отдельной странице в конце раздела.

Подпись _____ Губанова Е. В. Дата 10 ноября 2023 г.

Место для оттиска печати (при наличии) лица, составившего описание местоположения границ объекта



ГРАФИЧЕСКОЕ ОПИСАНИЕ
местоположения границ населенных пунктов, территориальных зон,
особо охраняемых природных территорий,
зон с особыми условиями использования территории

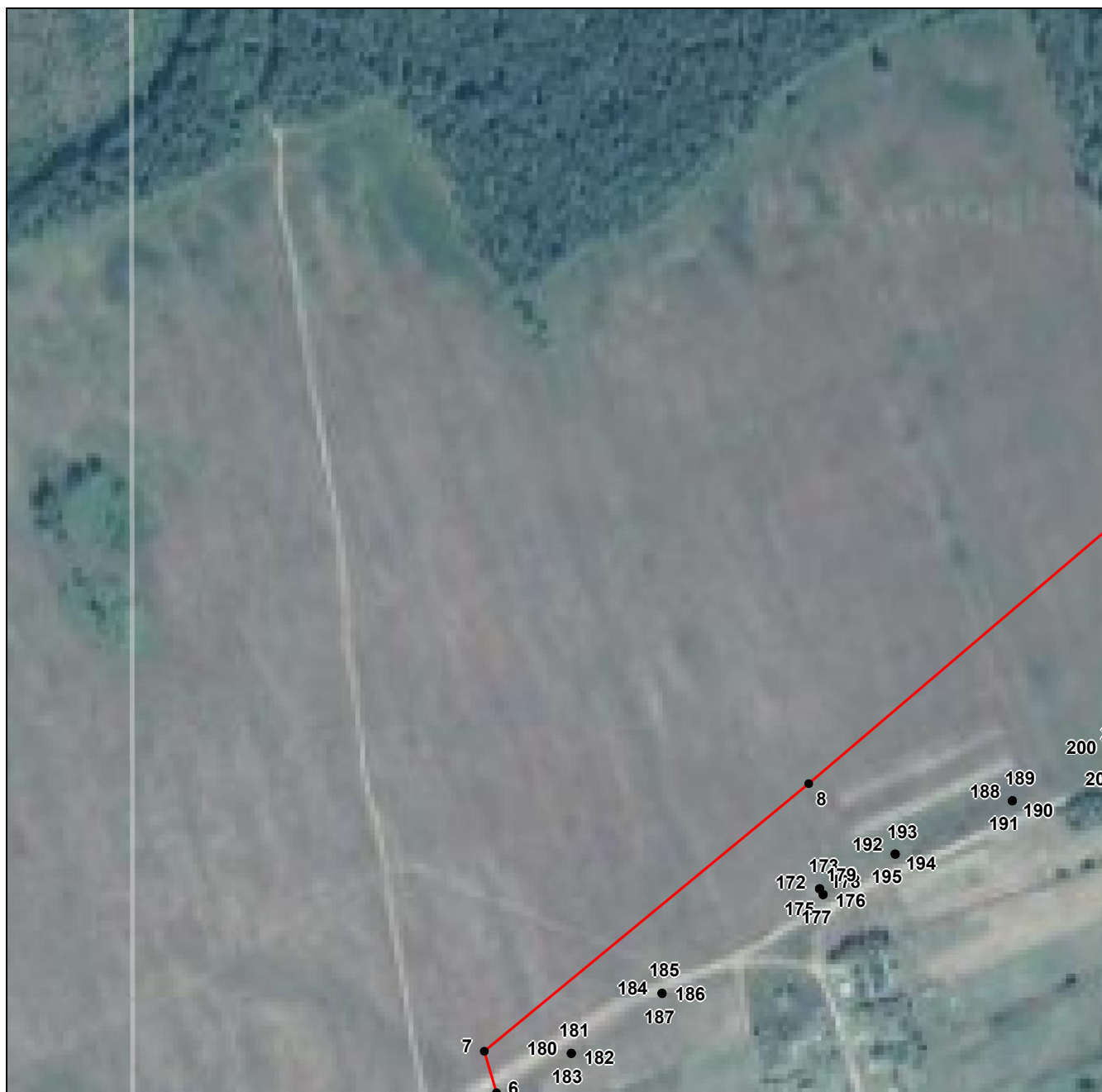
Территориальная зона Ж1-Зона застройки малоэтажными жилыми домами

(наименование объекта, местоположение границ которого описано (далее – объект)

Раздел 4

План границ объекта

Выносной лист №2



Масштаб 1:4000

Используемые условные знаки и обозначения приведены на отдельной странице в конце раздела.

Подпись _____ Губанова Е. В. Дата 10 ноября 2023 г.

Место для оттиска печати (при наличии) лица, составившего описание местоположения границ объекта



ГРАФИЧЕСКОЕ ОПИСАНИЕ
местоположения границ населенных пунктов, территориальных зон,
особо охраняемых природных территорий,
зон с особыми условиями использования территории

Территориальная зона Ж1-Зона застройки малоэтажными жилыми домами
(наименование объекта, местоположение границ которого описано (далее – объект))

Раздел 4

План границ объекта

Выносной лист №3



Масштаб 1:4000

Используемые условные знаки и обозначения приведены на отдельной странице в конце раздела.

Подпись _____ Губанова Е. В. Дата 10 ноября 2023 г.

Место для оттиска печати (при наличии) лица, составившего описание местоположения границ объекта



ГРАФИЧЕСКОЕ ОПИСАНИЕ
местоположения границ населенных пунктов, территориальных зон,
особо охраняемых природных территорий,
зон с особыми условиями использования территории

Территориальная зона Ж1-Зона застройки малоэтажными жилыми домами

(наименование объекта, местоположение границ которого описано (далее – объект)

Раздел 4

План границ объекта

Выносной лист №4



Масштаб 1:4000

Используемые условные знаки и обозначения приведены на отдельной странице в конце раздела.

Подпись _____ Губанова Е. В. Дата 10 ноября 2023 г.

Место для оттиска печати (при наличии) лица, составившего описание местоположения границ объекта



ГРАФИЧЕСКОЕ ОПИСАНИЕ
местоположения границ населенных пунктов, территориальных зон,
особо охраняемых природных территорий,
зон с особыми условиями использования территории

Территориальная зона Ж1-Зона застройки малоэтажными жилыми домами

(наименование объекта, местоположение границ которого описано (далее – объект))

Раздел 4

План границ объекта

Выносной лист №5



Масштаб 1:4000

Используемые условные знаки и обозначения приведены на отдельной странице в конце раздела.

Подпись _____ Губанова Е. В. Дата 10 ноября 2023 г.

Место для оттиска печати (при наличии) лица, составившего описание местоположения границ объекта



ГРАФИЧЕСКОЕ ОПИСАНИЕ
местоположения границ населенных пунктов, территориальных зон,
особо охраняемых природных территорий,
зон с особыми условиями использования территории

Территориальная зона Ж1-Зона застройки малоэтажными жилыми домами

(наименование объекта, местоположение границ которого описано (далее – объект)

Раздел 4

План границ объекта

Выносной лист №6



Масштаб 1:4000

Используемые условные знаки и обозначения приведены на отдельной странице в конце раздела.

Подпись _____ Губанова Е. В. Дата 10 ноября 2023 г.

Место для оттиска печати (при наличии) лица, составившего описание местоположения границ объекта



ГРАФИЧЕСКОЕ ОПИСАНИЕ
местоположения границ населенных пунктов, территориальных зон,
особо охраняемых природных территорий,
зон с особыми условиями использования территории

Территориальная зона Ж1-Зона застройки малоэтажными жилыми домами

(наименование объекта, местоположение границ которого описано (далее – объект))

Раздел 4

План границ объекта

Выносной лист №7



Масштаб 1:4000

Используемые условные знаки и обозначения приведены на отдельной странице в конце раздела.

Подпись _____ Губанова Е. В. Дата 10 ноября 2023 г.

Место для оттиска печати (при наличии) лица, составившего описание местоположения границ объекта



ГРАФИЧЕСКОЕ ОПИСАНИЕ
местоположения границ населенных пунктов, территориальных зон,
особо охраняемых природных территорий,
зон с особыми условиями использования территории

Территориальная зона Ж1-Зона застройки малоэтажными жилыми домами

(наименование объекта, местоположение границ которого описано (далее – объект))

Раздел 4

План границ объекта

Выносной лист №8



Масштаб 1:4000

Используемые условные знаки и обозначения приведены на отдельной странице в конце раздела.

Подпись _____ Губанова Е. В. Дата 10 ноября 2023 г.

Место для оттиска печати (при наличии) лица, составившего описание местоположения границ объекта



ГРАФИЧЕСКОЕ ОПИСАНИЕ
местоположения границ населенных пунктов, территориальных зон,
особо охраняемых природных территорий,
зон с особыми условиями использования территории

Территориальная зона Ж1-Зона застройки малоэтажными жилыми домами

(наименование объекта, местоположение границ которого описано (далее – объект))

Раздел 4

План границ объекта

Выносной лист №9



Масштаб 1:4000

Используемые условные знаки и обозначения приведены на отдельной странице в конце раздела.

Подпись _____ Губанова Е. В. Дата 10 ноября 2023 г.

Место для оттиска печати (при наличии) лица, составившего описание местоположения границ объекта



ГРАФИЧЕСКОЕ ОПИСАНИЕ
местоположения границ населенных пунктов, территориальных зон,
особо охраняемых природных территорий,
зон с особыми условиями использования территории

Территориальная зона Ж1-Зона застройки малоэтажными жилыми домами

(наименование объекта, местоположение границ которого описано (далее – объект)

Раздел 4

План границ объекта

Выносной лист №10



Масштаб 1:4000

Используемые условные знаки и обозначения приведены на отдельной странице в конце раздела.

Подпись _____ Губанова Е. В. Дата 10 ноября 2023 г.

Место для оттиска печати (при наличии) лица, составившего описание местоположения границ объекта



ГРАФИЧЕСКОЕ ОПИСАНИЕ
местоположения границ населенных пунктов, территориальных зон,
особо охраняемых природных территорий,
зон с особыми условиями использования территории

Территориальная зона Ж1-Зона застройки малоэтажными жилыми домами

(наименование объекта, местоположение границ которого описано (далее – объект))

Раздел 4

План границ объекта

Выносной лист №11



Масштаб 1:4000

Используемые условные знаки и обозначения приведены на отдельной странице в конце раздела.

Подпись _____ Губанова Е. В. Дата 10 ноября 2023 г.

Место для оттиска печати (при наличии) лица, составившего описание местоположения границ объекта



ГРАФИЧЕСКОЕ ОПИСАНИЕ
местоположения границ населенных пунктов, территориальных зон,
особо охраняемых природных территорий,
зон с особыми условиями использования территории

Территориальная зона Ж1-Зона застройки малоэтажными жилыми домами

(наименование объекта, местоположение границ которого описано (далее – объект))

Раздел 4

План границ объекта

Выносной лист №12



Масштаб 1:4000

Используемые условные знаки и обозначения приведены на отдельной странице в конце раздела.

Подпись _____ Губанова Е. В. Дата 10 ноября 2023 г.

Место для оттиска печати (при наличии) лица, составившего описание местоположения границ объекта



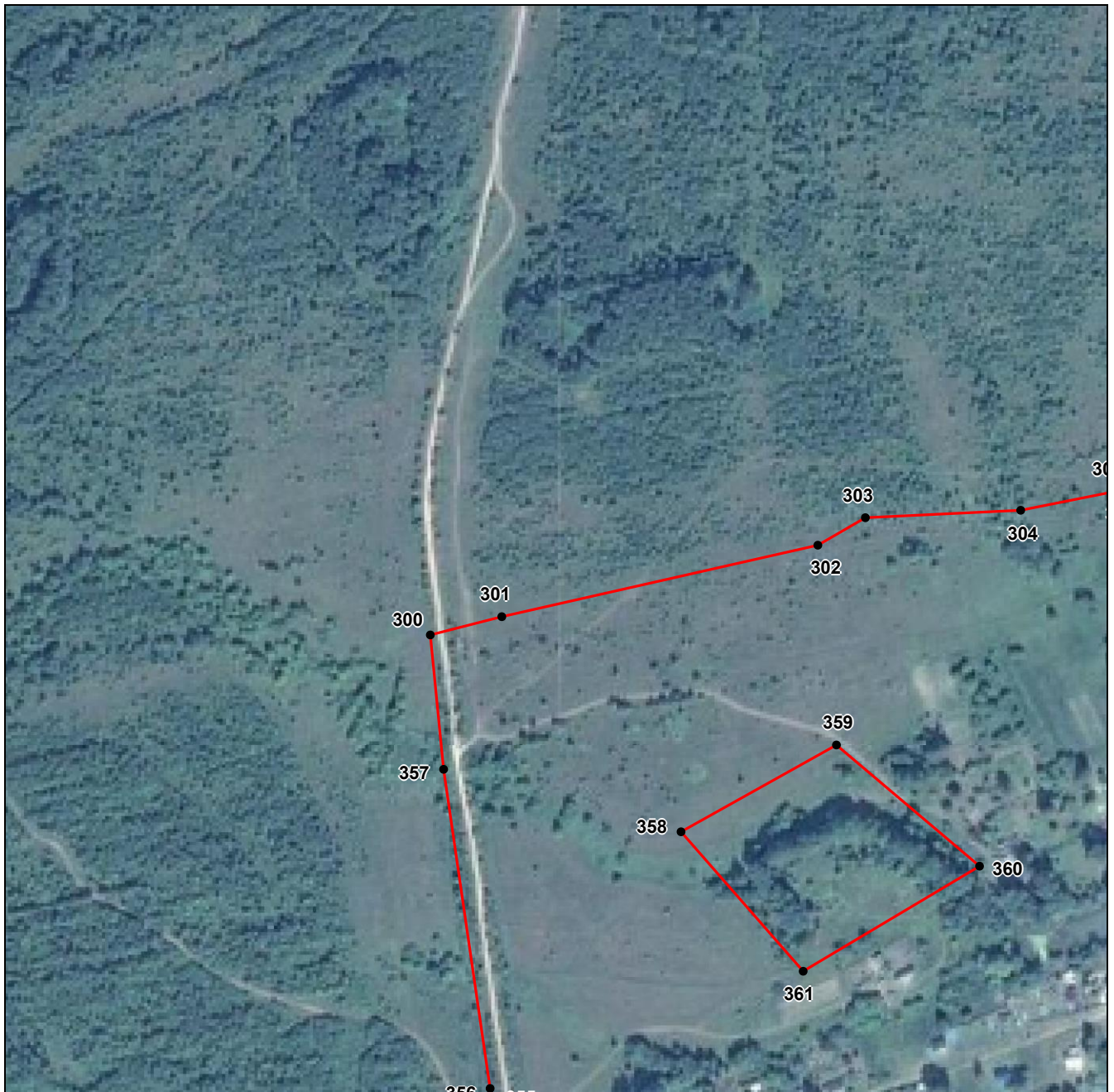
ГРАФИЧЕСКОЕ ОПИСАНИЕ
местоположения границ населенных пунктов, территориальных зон,
особо охраняемых природных территорий,
зон с особыми условиями использования территории

Территориальная зона Ж1-Зона застройки малоэтажными жилыми домами
(наименование объекта, местоположение границ которого описано (далее – объект))

Раздел 4

План границ объекта

Выносной лист №13



Масштаб 1:4000

Используемые условные знаки и обозначения приведены на отдельной странице в конце раздела.

Подпись _____ Губанова Е. В. Дата 10 ноября 2023 г.

Место для оттиска печати (при наличии) лица, составившего описание местоположения границ объекта



ГРАФИЧЕСКОЕ ОПИСАНИЕ
местоположения границ населенных пунктов, территориальных зон,
особо охраняемых природных территорий,
зон с особыми условиями использования территории

Территориальная зона Ж1-Зона застройки малоэтажными жилыми домами

(наименование объекта, местоположение границ которого описано (далее – объект))

Раздел 4

План границ объекта

Выносной лист №14



Масштаб 1:4000

Используемые условные знаки и обозначения приведены на отдельной странице в конце раздела.

Подпись _____ Губанова Е. В. Дата 10 ноября 2023 г.

Место для оттиска печати (при наличии) лица, составившего описание местоположения границ объекта



ГРАФИЧЕСКОЕ ОПИСАНИЕ
местоположения границ населенных пунктов, территориальных зон,
особо охраняемых природных территорий,
зон с особыми условиями использования территории

Территориальная зона Ж1-Зона застройки малоэтажными жилыми домами

(наименование объекта, местоположение границ которого описано (далее – объект))

Раздел 4

План границ объекта

Выносной лист №15



Масштаб 1:4000

Используемые условные знаки и обозначения приведены на отдельной странице в конце раздела.

Подпись _____ Губанова Е. В. Дата 10 ноября 2023 г.

Место для оттиска печати (при наличии) лица, составившего описание местоположения границ объекта



ГРАФИЧЕСКОЕ ОПИСАНИЕ
местоположения границ населенных пунктов, территориальных зон,
особо охраняемых природных территорий,
зон с особыми условиями использования территории

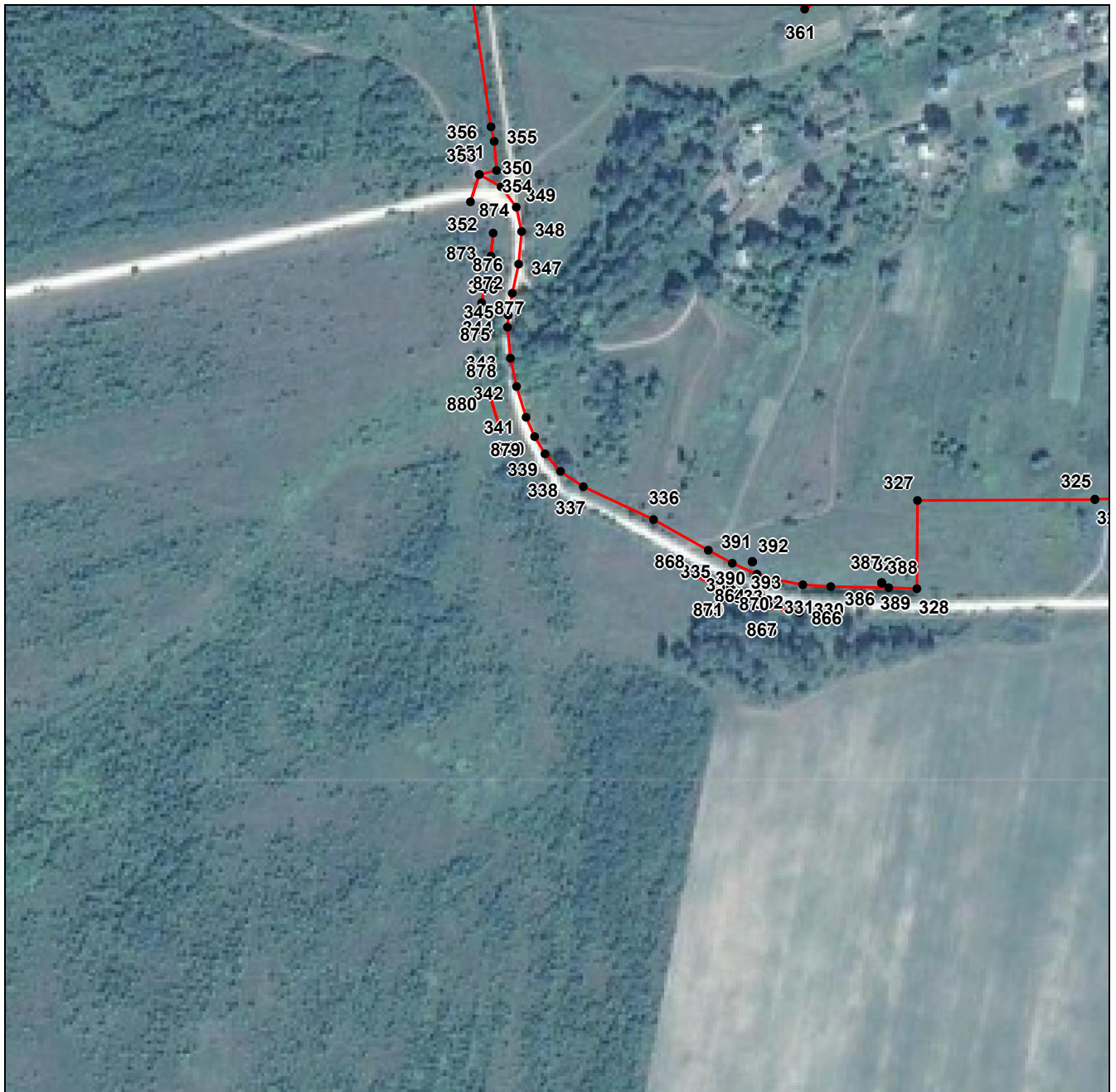
Территориальная зона Ж1-Зона застройки малоэтажными жилыми домами

(наименование объекта, местоположение границ которого описано (далее – объект))

Раздел 4

План границ объекта

Выносной лист №16



Масштаб 1:4000

Используемые условные знаки и обозначения приведены на отдельной странице в конце раздела.

Подпись _____ Губанова Е. В. Дата 10 ноября 2023 г.

Место для оттиска печати (при наличии) лица, составившего описание местоположения границ объекта



ГРАФИЧЕСКОЕ ОПИСАНИЕ
местоположения границ населенных пунктов, территориальных зон,
особо охраняемых природных территорий,
зон с особыми условиями использования территории

Территориальная зона Ж1-Зона застройки малоэтажными жилыми домами

(наименование объекта, местоположение границ которого описано (далее – объект))

Раздел 4

План границ объекта

Выносной лист №17



Масштаб 1:4000

Используемые условные знаки и обозначения приведены на отдельной странице в конце раздела.

Подпись _____ Губанова Е. В. Дата 10 ноября 2023 г.

Место для оттиска печати (при наличии) лица, составившего описание местоположения границ объекта



ГРАФИЧЕСКОЕ ОПИСАНИЕ
местоположения границ населенных пунктов, территориальных зон,
особо охраняемых природных территорий,
зон с особыми условиями использования территории

Территориальная зона Ж1-Зона застройки малоэтажными жилыми домами

(наименование объекта, местоположение границ которого описано (далее – объект))

Раздел 4

План границ объекта

Выносной лист №18



Масштаб 1:4000

Используемые условные знаки и обозначения приведены на отдельной странице в конце раздела.

Подпись _____ Губанова Е. В. Дата 10 ноября 2023 г.

Место для оттиска печати (при наличии) лица, составившего описание местоположения границ объекта



ГРАФИЧЕСКОЕ ОПИСАНИЕ
местоположения границ населенных пунктов, территориальных зон,
особо охраняемых природных территорий,
зон с особыми условиями использования территории

Территориальная зона Ж1-Зона застройки малоэтажными жилыми домами

(наименование объекта, местоположение границ которого описано (далее – объект))

Раздел 4

План границ объекта

Выносной лист №19



Масштаб 1:4000

Используемые условные знаки и обозначения приведены на отдельной странице в конце раздела.

Подпись _____ Губанова Е. В. Дата 10 ноября 2023 г.

Место для оттиска печати (при наличии) лица, составившего описание местоположения границ объекта



ГРАФИЧЕСКОЕ ОПИСАНИЕ
местоположения границ населенных пунктов, территориальных зон,
особо охраняемых природных территорий,
зон с особыми условиями использования территории

Территориальная зона Ж1-Зона застройки малоэтажными жилыми домами
(наименование объекта, местоположение границ которого описано (далее – объект))

Раздел 4

План границ объекта

Выносной лист №20



Масштаб 1:4000

Используемые условные знаки и обозначения приведены на отдельной странице в конце раздела.

Подпись _____ Губанова Е. В. Дата 10 ноября 2023 г.

Место для оттиска печати (при наличии) лица, составившего описание местоположения границ объекта



ГРАФИЧЕСКОЕ ОПИСАНИЕ
местоположения границ населенных пунктов, территориальных зон,
особо охраняемых природных территорий,
зон с особыми условиями использования территории

Территориальная зона Ж1-Зона застройки малоэтажными жилыми домами

(наименование объекта, местоположение границ которого описано (далее – объект))

Раздел 4

План границ объекта

Выносной лист №21



Масштаб 1:4000

Используемые условные знаки и обозначения приведены на отдельной странице в конце раздела.

Подпись _____ Губанова Е. В. Дата 10 ноября 2023 г.

Место для оттиска печати (при наличии) лица, составившего описание местоположения границ объекта



ГРАФИЧЕСКОЕ ОПИСАНИЕ
местоположения границ населенных пунктов, территориальных зон,
особо охраняемых природных территорий,
зон с особыми условиями использования территории

Территориальная зона Ж1-Зона застройки малоэтажными жилыми домами

(наименование объекта, местоположение границ которого описано (далее – объект))

Раздел 4

План границ объекта

Выносной лист №22



Масштаб 1:4000

Используемые условные знаки и обозначения приведены на отдельной странице в конце раздела.

Подпись _____ Губанова Е. В. Дата 10 ноября 2023 г.

Место для оттиска печати (при наличии) лица, составившего описание местоположения границ объекта



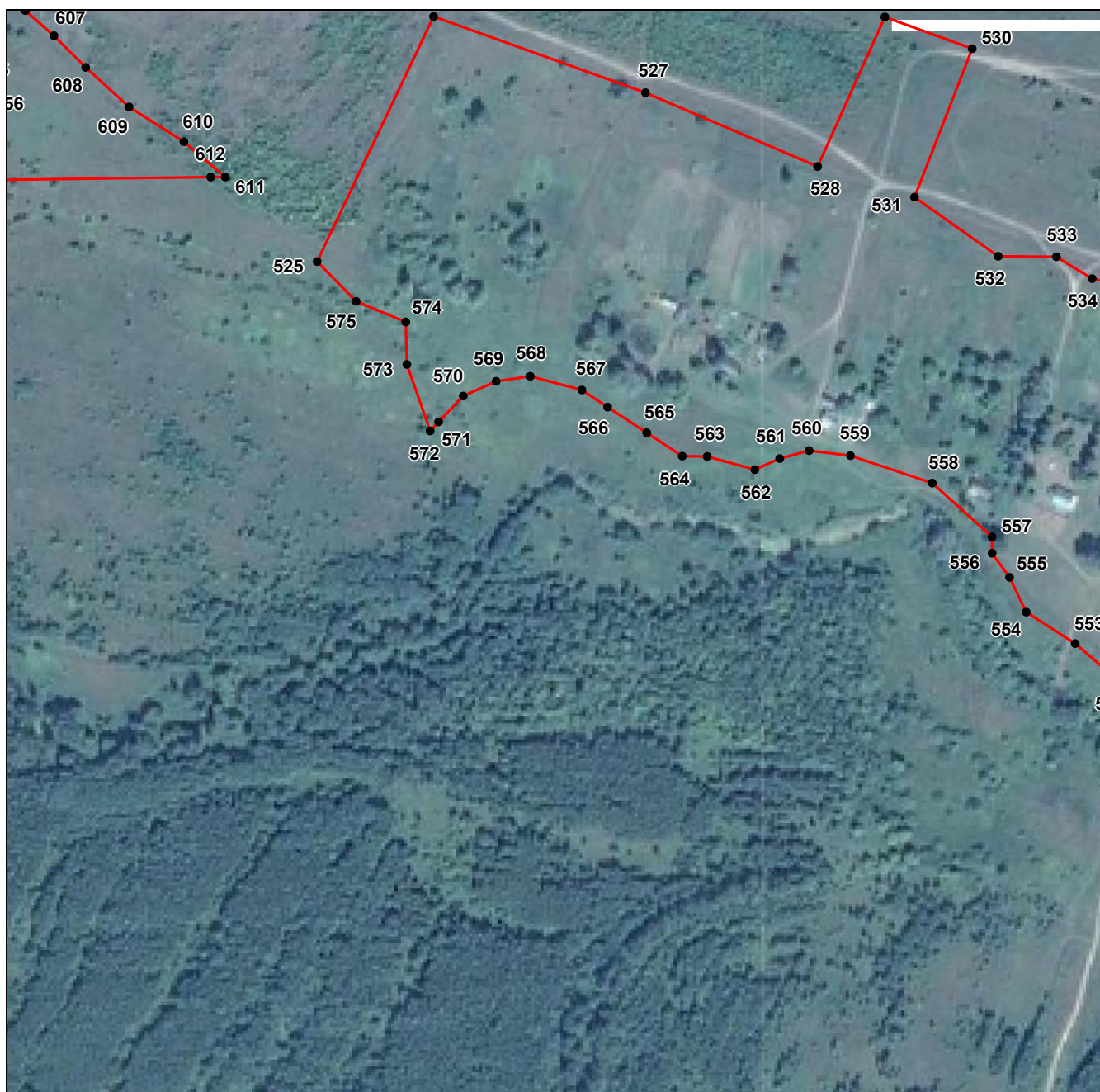
ГРАФИЧЕСКОЕ ОПИСАНИЕ
местоположения границ населенных пунктов, территориальных зон,
особо охраняемых природных территорий,
зон с особыми условиями использования территории

Территориальная зона Ж1-Зона застройки малоэтажными жилыми домами
(наименование объекта, местоположение границ которого описано (далее – объект))

Раздел 4

План границ объекта

Выносной лист №23



Масштаб 1:4000

Используемые условные знаки и обозначения приведены на отдельной странице в конце раздела.

Подпись _____ Губанова Е. В. Дата 10 ноября 2023 г.

Место для оттиска печати (при наличии) лица, составившего описание местоположения границ объекта



ГРАФИЧЕСКОЕ ОПИСАНИЕ
местоположения границ населенных пунктов, территориальных зон,
особо охраняемых природных территорий,
зон с особыми условиями использования территории

Территориальная зона Ж1-Зона застройки малоэтажными жилыми домами
(наименование объекта, местоположение границ которого описано (далее – объект))

Раздел 4

План границ объекта

Выносной лист №24



Масштаб 1:4000

Используемые условные знаки и обозначения приведены на отдельной странице в конце раздела.

Подпись _____ Губанова Е. В. Дата 10 ноября 2023 г.

Место для оттиска печати (при наличии) лица, составившего описание местоположения границ объекта



ГРАФИЧЕСКОЕ ОПИСАНИЕ
местоположения границ населенных пунктов, территориальных зон,
особо охраняемых природных территорий,
зон с особыми условиями использования территории

Территориальная зона Ж1-Зона застройки малоэтажными жилыми домами
(наименование объекта, местоположение границ которого описано (далее – объект))

Раздел 4

План границ объекта

Выносной лист №25



Масштаб 1:4000

Используемые условные знаки и обозначения приведены на отдельной странице в конце раздела.

Подпись _____ Губанова Е. В. Дата 10 ноября 2023 г.

Место для оттиска печати (при наличии) лица, составившего описание местоположения границ объекта



ГРАФИЧЕСКОЕ ОПИСАНИЕ
местоположения границ населенных пунктов, территориальных зон,
особо охраняемых природных территорий,
зон с особыми условиями использования территории

Территориальная зона Ж1-Зона застройки малоэтажными жилыми домами

(наименование объекта, местоположение границ которого описано (далее – объект))

Раздел 4

План границ объекта

Выносной лист №26



Масштаб 1:4000

Используемые условные знаки и обозначения приведены на отдельной странице в конце раздела.

Подпись _____ Губанова Е. В. Дата 10 ноября 2023 г.

Место для оттиска печати (при наличии) лица, составившего описание местоположения границ объекта



ГРАФИЧЕСКОЕ ОПИСАНИЕ
местоположения границ населенных пунктов, территориальных зон,
особо охраняемых природных территорий,
зон с особыми условиями использования территории

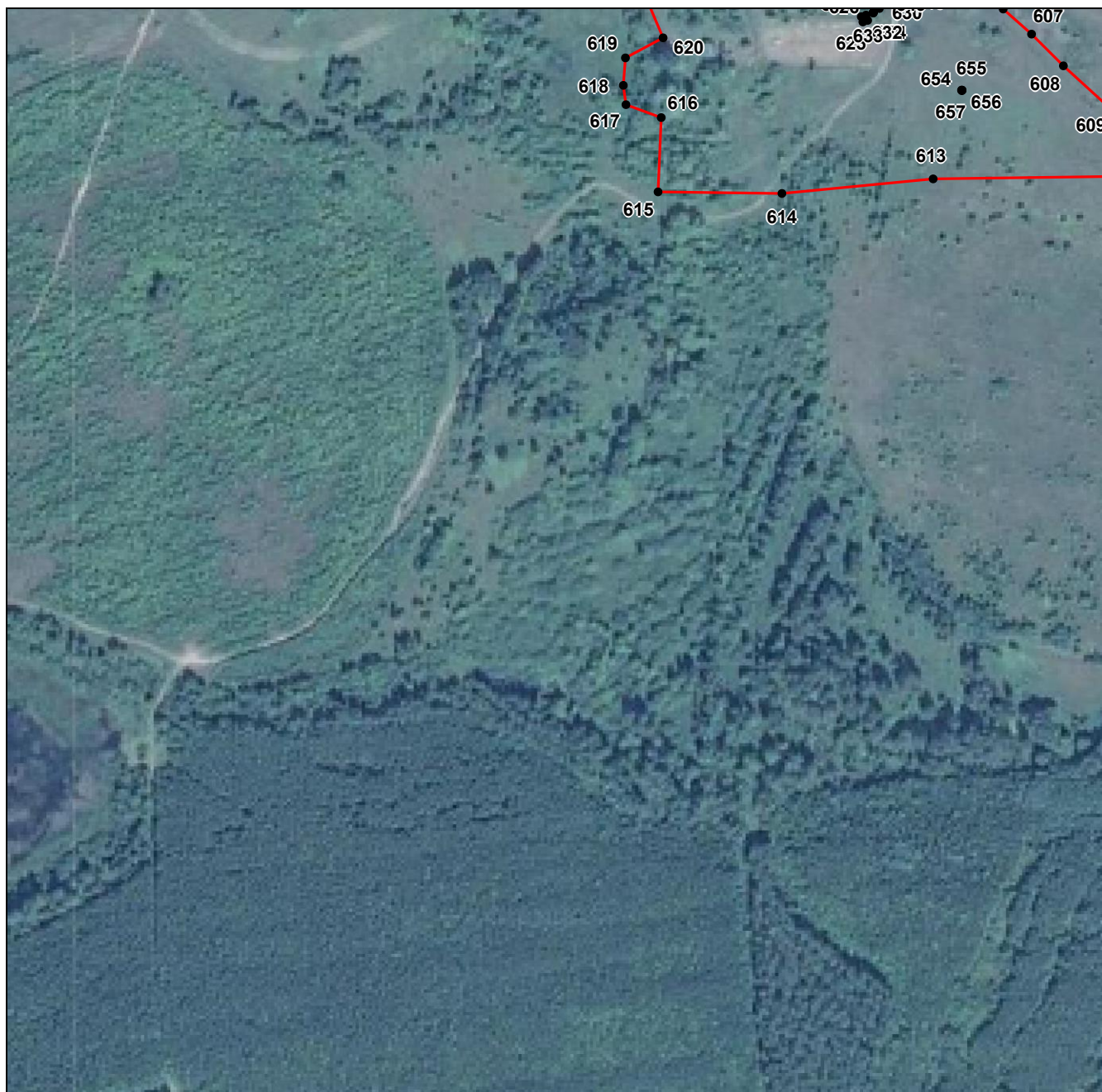
Территориальная зона Ж1-Зона застройки малоэтажными жилыми домами

(наименование объекта, местоположение границ которого описано (далее – объект))

Раздел 4

План границ объекта

Выносной лист №27



Масштаб 1:4000

Используемые условные знаки и обозначения приведены на отдельной странице в конце раздела.

Подпись _____ Губанова Е. В. Дата 10 ноября 2023 г.

Место для оттиска печати (при наличии) лица, составившего описание местоположения границ объекта



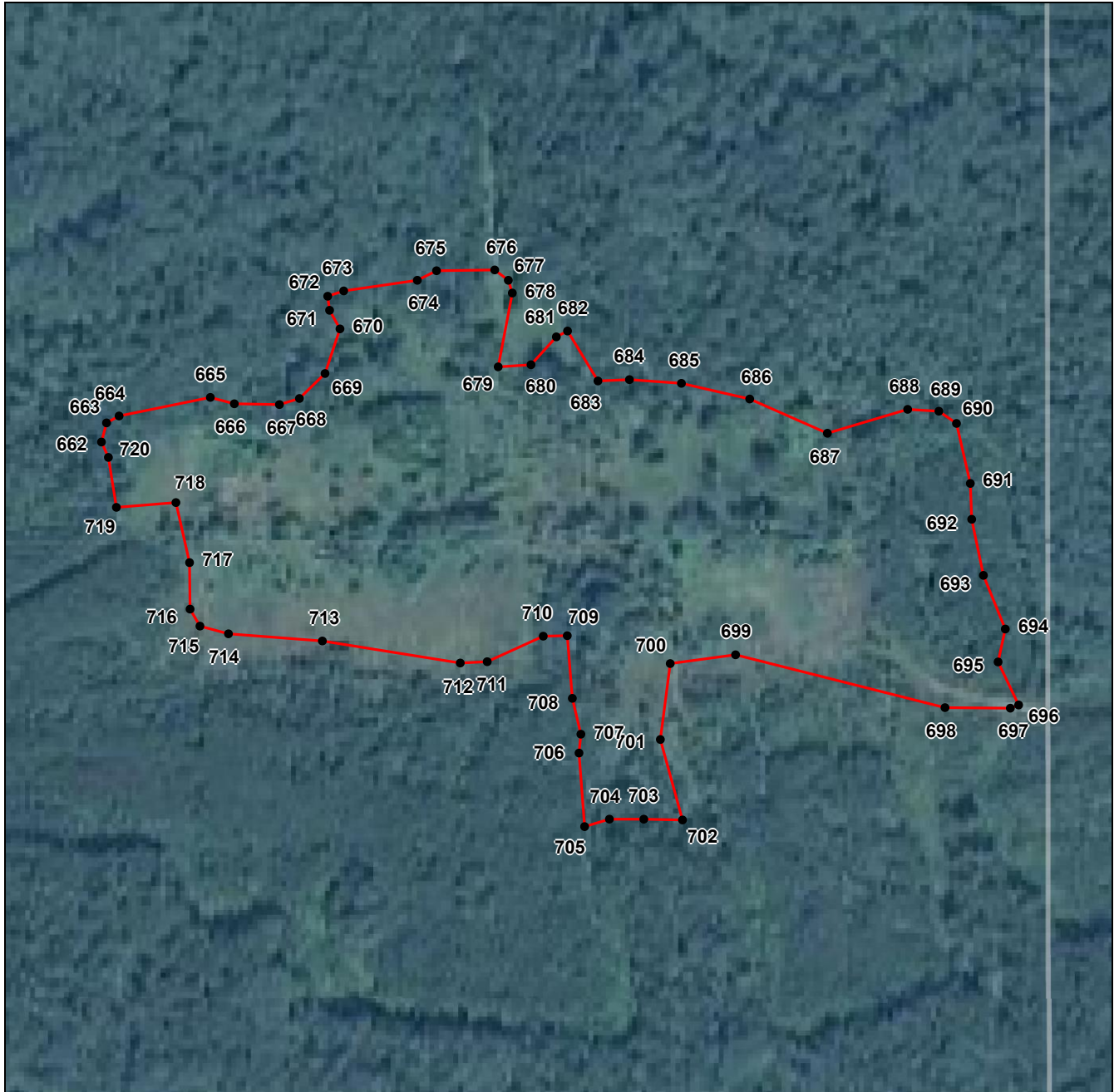
ГРАФИЧЕСКОЕ ОПИСАНИЕ
местоположения границ населенных пунктов, территориальных зон,
особо охраняемых природных территорий,
зон с особыми условиями использования территории

Территориальная зона Ж1-Зона застройки малоэтажными жилыми домами
(наименование объекта, местоположение границ которого описано (далее – объект))

Раздел 4

План границ объекта

Выносной лист №28



Масштаб 1:4000

Используемые условные знаки и обозначения приведены на отдельной странице в конце раздела.

Подпись _____ Губанова Е. В. Дата 10 ноября 2023 г.

Место для оттиска печати (при наличии) лица, составившего описание местоположения границ объекта



ГРАФИЧЕСКОЕ ОПИСАНИЕ
местоположения границ населенных пунктов, территориальных зон,
особо охраняемых природных территорий,
зон с особыми условиями использования территории

Территориальная зона Ж1-Зона застройки малоэтажными жилыми домами

(наименование объекта, местоположение границ которого описано (далее – объект))

Раздел 4

План границ объекта

Выносной лист №29



Масштаб 1:4000

Используемые условные знаки и обозначения приведены на отдельной странице в конце раздела.

Подпись _____ Губанова Е. В. Дата 10 ноября 2023 г.

Место для оттиска печати (при наличии) лица, составившего описание местоположения границ объекта



ГРАФИЧЕСКОЕ ОПИСАНИЕ
местоположения границ населенных пунктов, территориальных зон,
особо охраняемых природных территорий,
зон с особыми условиями использования территории

Территориальная зона Ж1-Зона застройки малоэтажными жилыми домами

(наименование объекта, местоположение границ которого описано (далее – объект)

Раздел 4

План границ объекта

Выносной лист №30



Масштаб 1:4000

Используемые условные знаки и обозначения приведены на отдельной странице в конце раздела.

Подпись _____ Губанова Е. В. Дата 10 ноября 2023 г.

Место для оттиска печати (при наличии) лица, составившего описание местоположения границ объекта



ГРАФИЧЕСКОЕ ОПИСАНИЕ
местоположения границ населенных пунктов, территориальных зон,
особо охраняемых природных территорий,
зон с особыми условиями использования территории




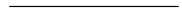

Территориальная зона Ж1-Зона застройки малоэтажными жилыми домами

(наименование объекта, местоположение границ которого описано (далее – объект))

Раздел 4

План границ объекта

Используемые условные знаки и обозначения:

-  – граница объекта,
-  – установленная граница муниципального образования,
-  – установленная граница населенного пункта,
-  – граница земельного участка,
-  – характерная точка объекта.