

**ГРАФИЧЕСКОЕ ОПИСАНИЕ**  
местоположения границ населенных пунктов, территориальных зон,  
особо охраняемых природных территорий,  
зон с особыми условиями использования территории  
**Территориальная зона ИТ-Зона инженерно-транспортной инфраструктуры**  
(наименование объекта, местоположение границ которого описано (далее – объект))

**Раздел 4**

**План границ объекта**

Выносной лист №28

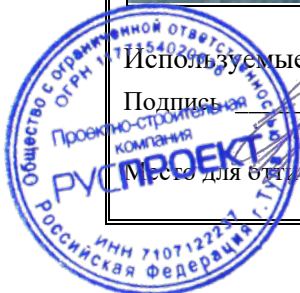


**Масштаб 1:3000**

Используемые условные знаки и обозначения приведены на отдельной странице в конце раздела.

Подпись \_\_\_\_\_ Губанова Е. В. Дата 2 ноября 2023 г.

Место для бланка печати (при наличии) лица, составившего описание местоположения границ объекта



**ГРАФИЧЕСКОЕ ОПИСАНИЕ**  
**местоположения границ населенных пунктов, территориальных зон,**  
**особо охраняемых природных территорий,**  
**зон с особыми условиями использования территории**

**Территориальная зона ИТ-Зона инженерно-транспортной инфраструктуры**

(наименование объекта, местоположение границ которого описано (далее – объект))

**Раздел 4**

**План границ объекта**

**Выносной лист №29**

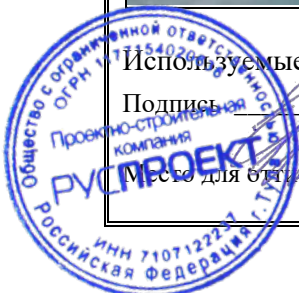


**Масштаб 1:3000**

Используемые условные знаки и обозначения приведены на отдельной странице в конце раздела.

Подпись \_\_\_\_\_ Губанова Е. В. Дата 2 ноября 2023 г.

Место для бланка печати (при наличии) лица, составившего описание местоположения границ объекта





**ГРАФИЧЕСКОЕ ОПИСАНИЕ**  
местоположения границ населенных пунктов, территориальных зон,  
особо охраняемых природных территорий,  
зон с особыми условиями использования территории  
**Территориальная зона ИТ-Зона инженерно-транспортной инфраструктуры**  
(наименование объекта, местоположение границ которого описано (далее – объект))

**Раздел 4**

**План границ объекта**

**Выносной лист №30**

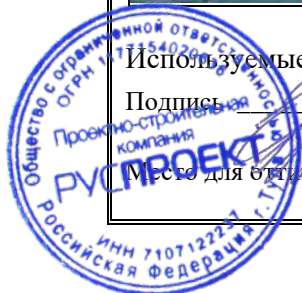


**Масштаб 1:3000**

Используемые условные знаки и обозначения приведены на отдельной странице в конце раздела.

Подпись \_\_\_\_\_ Губанова Е. В. Дата 2 ноября 2023 г.

Место для вписки печати (при наличии) лица, составившего описание местоположения границ объекта



**ГРАФИЧЕСКОЕ ОПИСАНИЕ**  
местоположения границ населенных пунктов, территориальных зон,  
особо охраняемых природных территорий,  
зон с особыми условиями использования территории

**Территориальная зона ИТ-Зона инженерно-транспортной инфраструктуры**  
(наименование объекта, местоположение границ которого описано (далее – объект))

**Раздел 4**

**План границ объекта**

Выносной лист №31

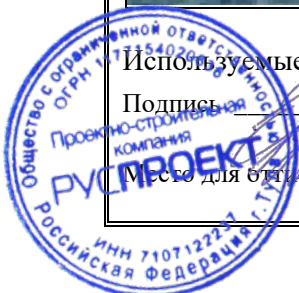


**Масштаб 1:3000**

Используемые условные знаки и обозначения приведены на отдельной странице в конце раздела.

Подпись \_\_\_\_\_ Губанова Е. В. Дата 2 ноября 2023 г.

Место для оттиска печати (при наличии) лица, составившего описание местоположения границ объекта





**ГРАФИЧЕСКОЕ ОПИСАНИЕ**  
местоположения границ населенных пунктов, территориальных зон,  
особо охраняемых природных территорий,  
зон с особыми условиями использования территории

**Территориальная зона ИТ-Зона инженерно-транспортной инфраструктуры**  
(наименование объекта, местоположение границ которого описано (далее – объект))

**Раздел 4**

**План границ объекта**

Выносной лист №32



Масштаб 1:3000

Используемые условные знаки и обозначения приведены на отдельной странице в конце раздела.

Подпись \_\_\_\_\_ Губанова Е. В. Дата 2 ноября 2023 г.

Место для оттиска печати (при наличии) лица, составившего описание местоположения границ объекта



**ГРАФИЧЕСКОЕ ОПИСАНИЕ**  
местоположения границ населенных пунктов, территориальных зон,  
особо охраняемых природных территорий,  
зон с особыми условиями использования территории  
**Территориальная зона ИТ-Зона инженерно-транспортной инфраструктуры**  
(наименование объекта, местоположение границ которого описано (далее – объект))

**Раздел 4**

**План границ объекта**

Выносной лист №33



**Масштаб 1:3000**

Используемые условные знаки и обозначения приведены на отдельной странице в конце раздела.

Подпись \_\_\_\_\_ Губанова Е. В. Дата 2 ноября 2023 г.

Место для оттиска печати (при наличии) лица, составившего описание местоположения границ объекта





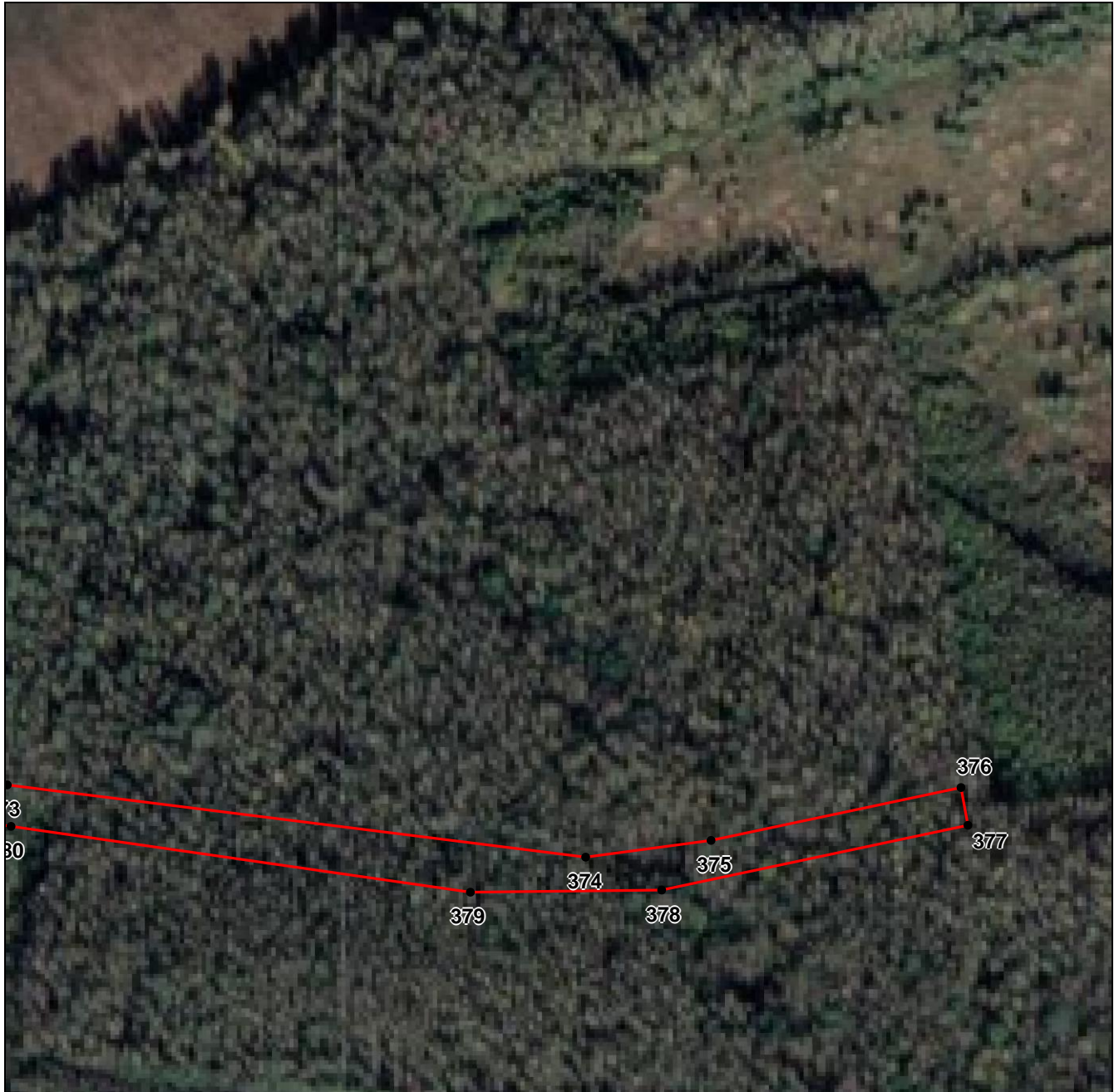
**ГРАФИЧЕСКОЕ ОПИСАНИЕ**  
местоположения границ населенных пунктов, территориальных зон,  
особо охраняемых природных территорий,  
зон с особыми условиями использования территории

**Территориальная зона ИТ-Зона инженерно-транспортной инфраструктуры**  
(наименование объекта, местоположение границ которого описано (далее – объект))

**Раздел 4**

**План границ объекта**

**Выносной лист №34**



**Масштаб 1:3000**

Используемые условные знаки и обозначения приведены на отдельной странице в конце раздела.

Подпись \_\_\_\_\_ Губанова Е. В. Дата 2 ноября 2023 г.

Место для оттиска печати (при наличии) лица, составившего описание местоположения границ объекта



**ГРАФИЧЕСКОЕ ОПИСАНИЕ**  
местоположения границ населенных пунктов, территориальных зон,  
особо охраняемых природных территорий,  
зон с особыми условиями использования территории

**Территориальная зона ИТ-Зона инженерно-транспортной инфраструктуры**  
(наименование объекта, местоположение границ которого описано (далее – объект))

**Раздел 4**

**План границ объекта**

**Выносной лист №35**

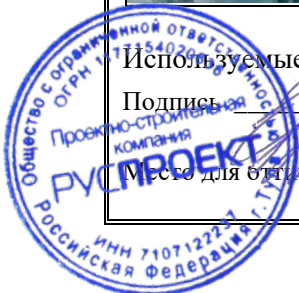


**Масштаб 1:3000**

Используемые условные знаки и обозначения приведены на отдельной странице в конце раздела.

Подпись \_\_\_\_\_ Губанова Е. В. Дата 2 ноября 2023 г.

Место для оттиска печати (при наличии) лица, составившего описание местоположения границ объекта





**ГРАФИЧЕСКОЕ ОПИСАНИЕ**  
местоположения границ населенных пунктов, территориальных зон,  
особо охраняемых природных территорий,  
зон с особыми условиями использования территории  
**Территориальная зона ИТ-Зона инженерно-транспортной инфраструктуры**  
(наименование объекта, местоположение границ которого описано (далее – объект))

**Раздел 4**  
**План границ объекта**

Выносной лист №36

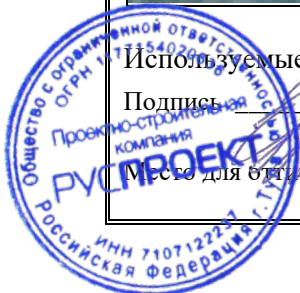


Масштаб 1:3000

Используемые условные знаки и обозначения приведены на отдельной странице в конце раздела.

Подпись \_\_\_\_\_ Губанова Е. В. Дата 2 ноября 2023 г.

Место для оттиска печати (при наличии) лица, составившего описание местоположения границ объекта

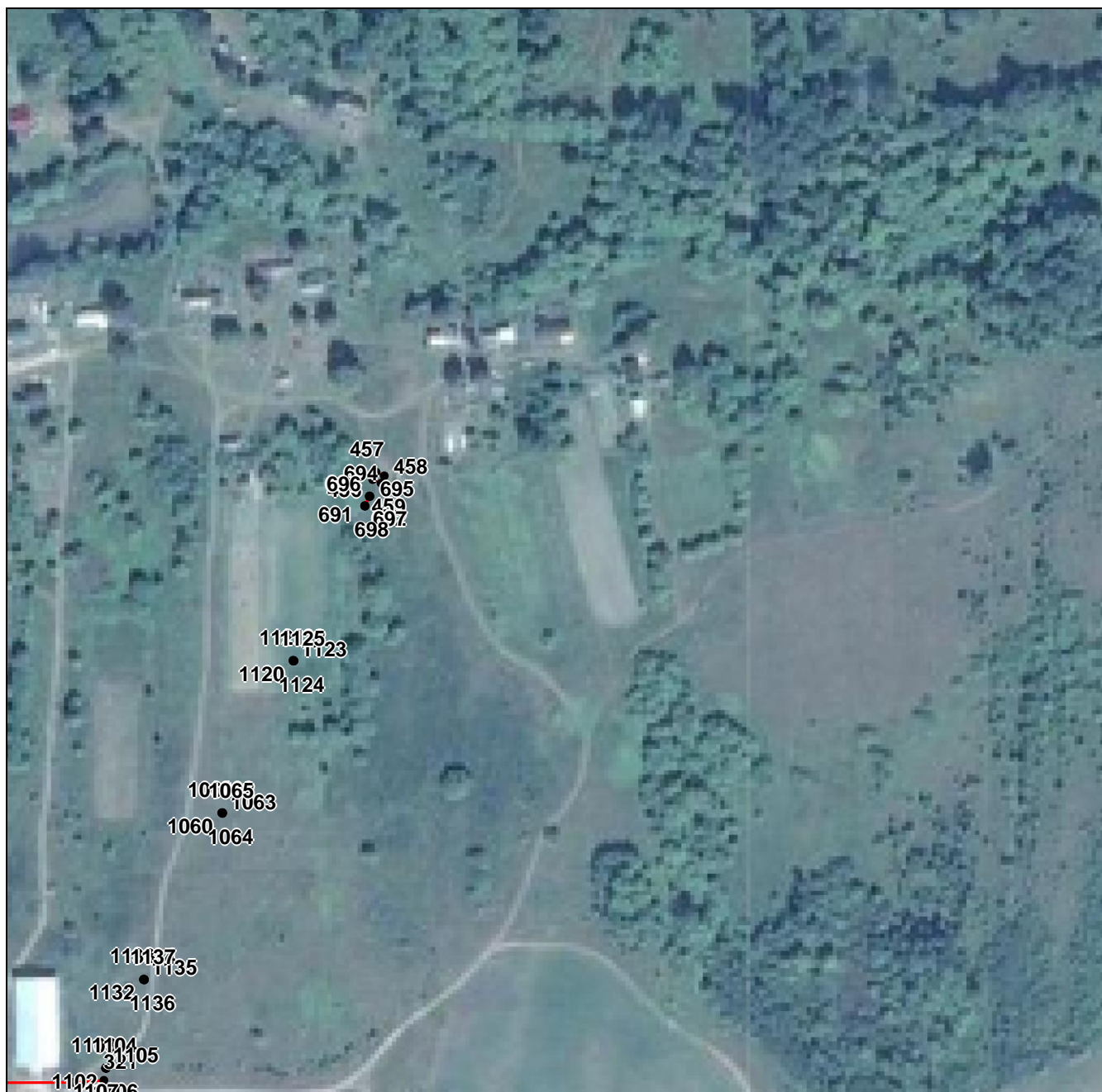


**ГРАФИЧЕСКОЕ ОПИСАНИЕ**  
местоположения границ населенных пунктов, территориальных зон,  
особо охраняемых природных территорий,  
зон с особыми условиями использования территории  
**Территориальная зона ИТ-Зона инженерно-транспортной инфраструктуры**  
(наименование объекта, местоположение границ которого описано (далее – объект))

**Раздел 4**

**План границ объекта**

**Выносной лист №37**



**Масштаб 1:3000**

Используемые условные знаки и обозначения приведены на отдельной странице в конце раздела.

Подпись \_\_\_\_\_ Губанова Е. В. Дата 2 ноября 2023 г.

Место для вклеивания печати (при наличии) лица, составившего описание местоположения границ объекта





**ГРАФИЧЕСКОЕ ОПИСАНИЕ**  
**местоположения границ населенных пунктов, территориальных зон,**  
**особо охраняемых природных территорий,**  
**зон с особыми условиями использования территории**  
**Территориальная зона ИТ-Зона инженерно-транспортной инфраструктуры**  
(наименование объекта, местоположение границ которого описано (далее – объект))

**Раздел 4**

**План границ объекта**

Выносной лист №38

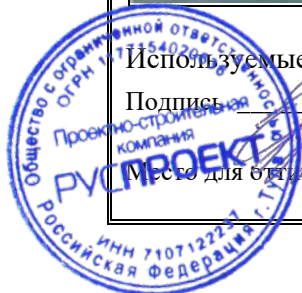


**Масштаб 1:3000**

Используемые условные знаки и обозначения приведены на отдельной странице в конце раздела.

Подпись \_\_\_\_\_ Губанова Е. В. Дата 2 ноября 2023 г.

Место для бланка печати (при наличии) лица, составившего описание местоположения границ объекта



**ГРАФИЧЕСКОЕ ОПИСАНИЕ**  
**местоположения границ населенных пунктов, территориальных зон,**  
**особо охраняемых природных территорий,**  
**зон с особыми условиями использования территории**  
**Территориальная зона ИТ-Зона инженерно-транспортной инфраструктуры**  
(наименование объекта, местоположение границ которого описано (далее – объект))

## Раздел 4

## План границ объекта

## Выносной лист №39

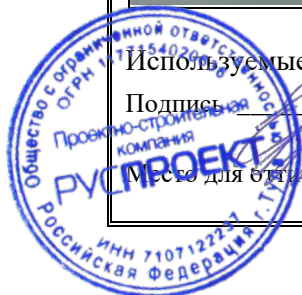


Масштаб 1:3000

Используемые условные знаки и обозначения приведены на отдельной странице в конце раздела.

Подпись \_\_\_\_\_ Губанова Е. В. Дата 2 ноября 2023 г.

Место для бланка печати (при наличии) лица, составившего описание местоположения границ объекта





**ГРАФИЧЕСКОЕ ОПИСАНИЕ**  
**местоположения границ населенных пунктов, территориальных зон,**  
**особо охраняемых природных территорий,**  
**зон с особыми условиями использования территории**

**Территориальная зона ИТ-Зона инженерно-транспортной инфраструктуры**  
(наименование объекта, местоположение границ которого описано (далее – объект))

**Раздел 4**

**План границ объекта**

**Выносной лист №40**



**Масштаб 1:3000**

Используемые условные знаки и обозначения приведены на отдельной странице в конце раздела.

Подпись \_\_\_\_\_ Губанова Е. В. Дата 2 ноября 2023 г.

Место для оттиска печати (при наличии) лица, составившего описание местоположения границ объекта



**ГРАФИЧЕСКОЕ ОПИСАНИЕ**  
**местоположения границ населенных пунктов, территориальных зон,**  
**особо охраняемых природных территорий,**  
**зон с особыми условиями использования территории**

**Территориальная зона ИТ-Зона инженерно-транспортной инфраструктуры**  
(наименование объекта, местоположение границ которого описано (далее – объект))

**Раздел 4**

**План границ объекта**

**Выносной лист №41**

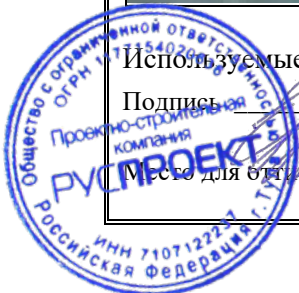


**Масштаб 1:3000**

Используемые условные знаки и обозначения приведены на отдельной странице в конце раздела.

Подпись \_\_\_\_\_ Губанова Е. В. Дата 2 ноября 2023 г.

Место для оттиска печати (при наличии) лица, составившего описание местоположения границ объекта





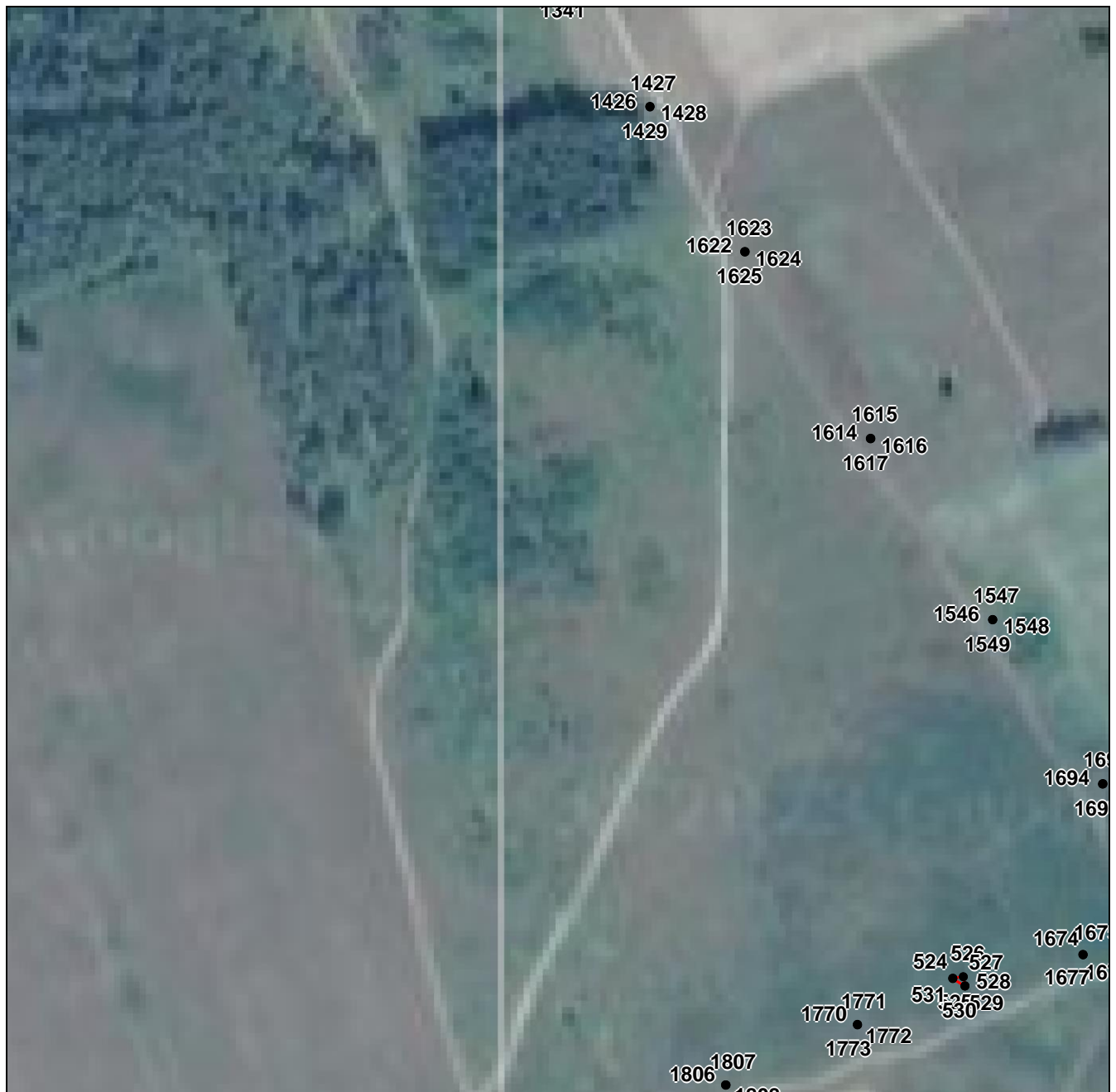
**ГРАФИЧЕСКОЕ ОПИСАНИЕ**  
**местоположения границ населенных пунктов, территориальных зон,**  
**особо охраняемых природных территорий,**  
**зон с особыми условиями использования территории**

**Территориальная зона ИТ-Зона инженерно-транспортной инфраструктуры**  
(наименование объекта, местоположение границ которого описано (далее – объект))

**Раздел 4**

**План границ объекта**

**Выносной лист №42**



**Масштаб 1:3000**

Используемые условные знаки и обозначения приведены на отдельной странице в конце раздела.

Подпись \_\_\_\_\_ Губанова Е. В. Дата 2 ноября 2023 г.

Место для бланка печати (при наличии) лица, составившего описание местоположения границ объекта



**ГРАФИЧЕСКОЕ ОПИСАНИЕ**  
**местоположения границ населенных пунктов, территориальных зон,**  
**особо охраняемых природных территорий,**  
**зон с особыми условиями использования территории**  
**Территориальная зона ИТ-Зона инженерно-транспортной инфраструктуры**  
(наименование объекта, местоположение границ которого описано (далее – объект))

## Раздел 4

## План границ объекта

## Выносной лист №43



Масштаб 1:3000

Используемые условные знаки и обозначения приведены на отдельной странице в конце раздела.

Подпись \_\_\_\_\_ Губанова Е. В. Дата 2 ноября 2023 г.

Место для вклеивания печати (при наличии) лица, составившего описание местоположения границ объекта





**ГРАФИЧЕСКОЕ ОПИСАНИЕ**  
местоположения границ населенных пунктов, территориальных зон,  
особо охраняемых природных территорий,  
зон с особыми условиями использования территории

**Территориальная зона ИТ-Зона инженерно-транспортной инфраструктуры**

(наименование объекта, местоположение границ которого описано (далее – объект))

**Раздел 4**

**План границ объекта**

**Выносной лист №44**



**Масштаб 1:3000**

Используемые условные знаки и обозначения приведены на отдельной странице в конце раздела.

Подпись \_\_\_\_\_ Губанова Е. В. Дата 2 ноября 2023 г.

Место для вклеивания печати (при наличии) лица, составившего описание местоположения границ объекта



**ГРАФИЧЕСКОЕ ОПИСАНИЕ**  
местоположения границ населенных пунктов, территориальных зон,  
особо охраняемых природных территорий,  
зон с особыми условиями использования территории

**Территориальная зона ИТ-Зона инженерно-транспортной инфраструктуры**  
(наименование объекта, местоположение границ которого описано (далее – объект))

**Раздел 4**

**План границ объекта**

**Выносной лист №45**



**Масштаб 1:3000**

Используемые условные знаки и обозначения приведены на отдельной странице в конце раздела.

Подпись \_\_\_\_\_ Губанова Е. В. Дата 2 ноября 2023 г.

Место для оттиска печати (при наличии) лица, составившего описание местоположения границ объекта





**ГРАФИЧЕСКОЕ ОПИСАНИЕ**  
**местоположения границ населенных пунктов, территориальных зон,**  
**особо охраняемых природных территорий,**  
**зон с особыми условиями использования территории**

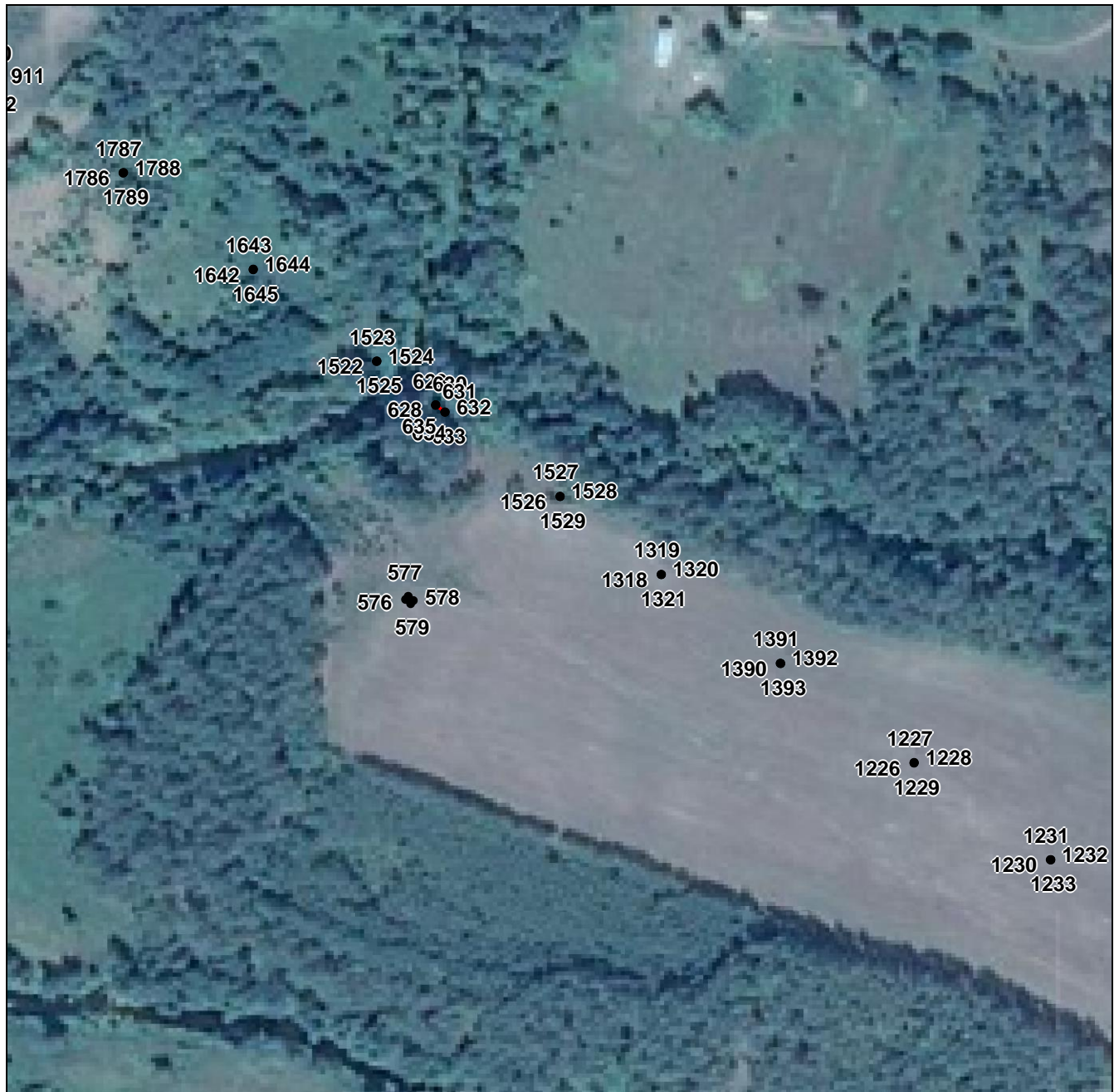
**Территориальная зона ИТ-Зона инженерно-транспортной инфраструктуры**

(наименование объекта, местоположение границ которого описано (далее – объект))

**Раздел 4**

**План границ объекта**

**Выносной лист №46**

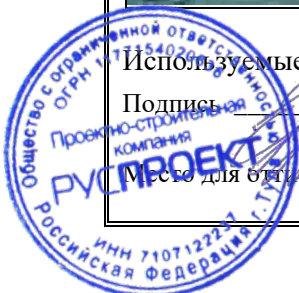


**Масштаб 1:3000**

Используемые условные знаки и обозначения приведены на отдельной странице в конце раздела.

Подпись \_\_\_\_\_ Губанова Е. В. Дата 2 ноября 2023 г.

Место для бланка печати (при наличии) лица, составившего описание местоположения границ объекта



**ГРАФИЧЕСКОЕ ОПИСАНИЕ**  
**местоположения границ населенных пунктов, территориальных зон,**  
**особо охраняемых природных территорий,**  
**зон с особыми условиями использования территории**

**Территориальная зона ИТ-Зона инженерно-транспортной инфраструктуры**  
(наименование объекта, местоположение границ которого описано (далее – объект))

**Раздел 4**

**План границ объекта**

**Выносной лист №47**



**Масштаб 1:3000**

Используемые условные знаки и обозначения приведены на отдельной странице в конце раздела.

Подпись \_\_\_\_\_ Губанова Е. В. Дата 2 ноября 2023 г.

Место для оттиска печати (при наличии) лица, составившего описание местоположения границ объекта





**ГРАФИЧЕСКОЕ ОПИСАНИЕ**  
**местоположения границ населенных пунктов, территориальных зон,**  
**особо охраняемых природных территорий,**  
**зон с особыми условиями использования территории**  
**Территориальная зона ИТ-Зона инженерно-транспортной инфраструктуры**  
(наименование объекта, местоположение границ которого описано (далее – объект))

**Раздел 4**

**План границ объекта**

**Выносной лист №48**

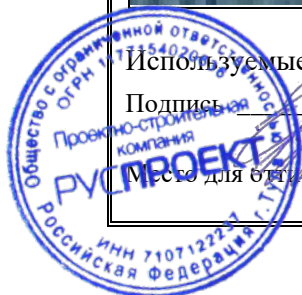


**Масштаб 1:3000**

Используемые условные знаки и обозначения приведены на отдельной странице в конце раздела.

Подпись \_\_\_\_\_ Губанова Е. В. Дата 2 ноября 2023 г.

Место для бланка печати (при наличии) лица, составившего описание местоположения границ объекта



**ГРАФИЧЕСКОЕ ОПИСАНИЕ**  
местоположения границ населенных пунктов, территориальных зон,  
особо охраняемых природных территорий,  
зон с особыми условиями использования территории

**Территориальная зона ИТ-Зона инженерно-транспортной инфраструктуры**  
(наименование объекта, местоположение границ которого описано (далее – объект))

**Раздел 4**

**План границ объекта**

**Выносной лист №49**

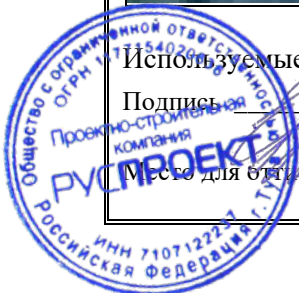


**Масштаб 1:3000**

Используемые условные знаки и обозначения приведены на отдельной странице в конце раздела.

Подпись \_\_\_\_\_ Губанова Е. В. Дата 2 ноября 2023 г.

Место для оттиска печати (при наличии) лица, составившего описание местоположения границ объекта





**ГРАФИЧЕСКОЕ ОПИСАНИЕ**  
местоположения границ населенных пунктов, территориальных зон,  
особо охраняемых природных территорий,  
зон с особыми условиями использования территории

**Территориальная зона ИТ-Зона инженерно-транспортной инфраструктуры**  
(наименование объекта, местоположение границ которого описано (далее – объект))

**Раздел 4**

**План границ объекта**

Выносной лист №50

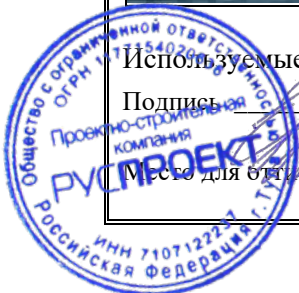


**Масштаб 1:3000**

Используемые условные знаки и обозначения приведены на отдельной странице в конце раздела.

Подпись \_\_\_\_\_ Губанова Е. В. Дата 2 ноября 2023 г.

Место для оттиска печати (при наличии) лица, составившего описание местоположения границ объекта



**ГРАФИЧЕСКОЕ ОПИСАНИЕ**  
**местоположения границ населенных пунктов, территориальных зон,**  
**особо охраняемых природных территорий,**  
**зон с особыми условиями использования территории**

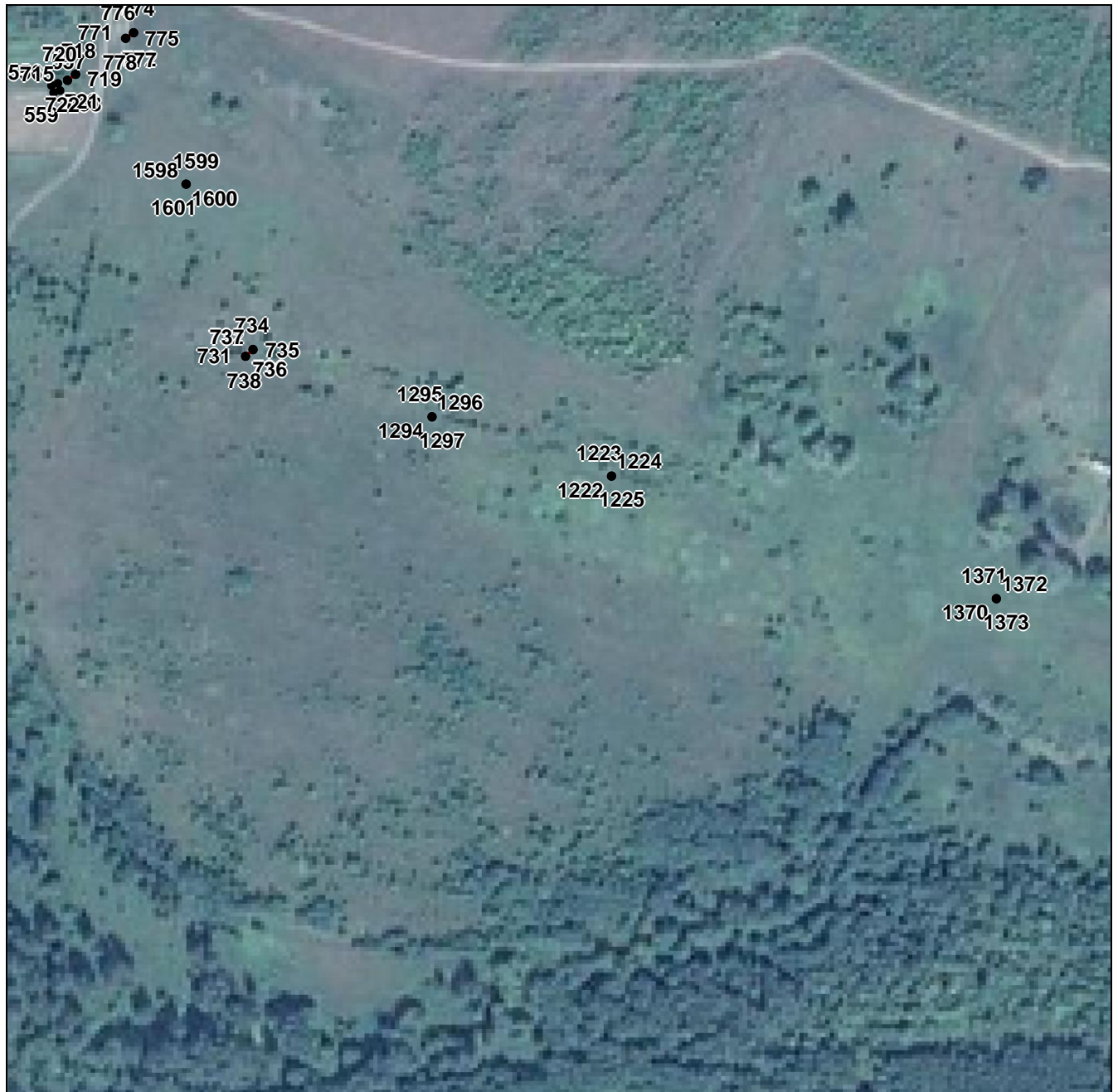
**Территориальная зона ИТ-Зона инженерно-транспортной инфраструктуры**

(наименование объекта, местоположение границ которого описано (далее – объект))

**Раздел 4**

**План границ объекта**

**Выносной лист №51**

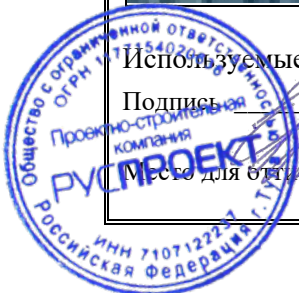


**Масштаб 1:3000**

Используемые условные знаки и обозначения приведены на отдельной странице в конце раздела.

Подпись \_\_\_\_\_ Губанова Е. В. Дата 2 ноября 2023 г.

Место для вклеивания печати (при наличии) лица, составившего описание местоположения границ объекта





**ГРАФИЧЕСКОЕ ОПИСАНИЕ**  
**местоположения границ населенных пунктов, территориальных зон,**  
**особо охраняемых природных территорий,**  
**зон с особыми условиями использования территории**

**Территориальная зона ИТ-Зона инженерно-транспортной инфраструктуры**  
(наименование объекта, местоположение границ которого описано (далее – объект))

**Раздел 4**

**План границ объекта**

**Выносной лист №52**



**Масштаб 1:3000**

Используемые условные знаки и обозначения приведены на отдельной странице в конце раздела.

Подпись \_\_\_\_\_ Губанова Е. В. Дата 2 ноября 2023 г.

Место для оттиска печати (при наличии) лица, составившего описание местоположения границ объекта



**ГРАФИЧЕСКОЕ ОПИСАНИЕ**  
**местоположения границ населенных пунктов, территориальных зон,**  
**особо охраняемых природных территорий,**  
**зон с особыми условиями использования территории**  
**Территориальная зона ИТ-Зона инженерно-транспортной инфраструктуры**  
(наименование объекта, местоположение границ которого описано (далее – объект))

## Раздел 4

## План границ объекта

## Выносной лист №53



Масштаб 1:3000

Используемые условные знаки и обозначения приведены на отдельной странице в конце раздела.

Подпись \_\_\_\_\_ Губанова Е. В. Дата 2 ноября 2023 г.

Место для оттиска печати (при наличии) лица, составившего описание местоположения границ объекта





**ГРАФИЧЕСКОЕ ОПИСАНИЕ**  
**местоположения границ населенных пунктов, территориальных зон,**  
**особо охраняемых природных территорий,**  
**зон с особыми условиями использования территории**

**Территориальная зона ИТ-Зона инженерно-транспортной инфраструктуры**  
(наименование объекта, местоположение границ которого описано (далее – объект))

**Раздел 4**

**План границ объекта**

**Выносной лист №54**

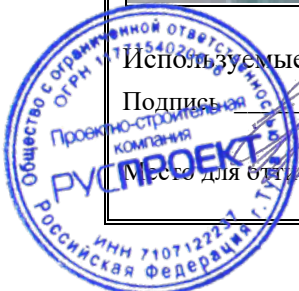


**Масштаб 1:3000**

Используемые условные знаки и обозначения приведены на отдельной странице в конце раздела.

Подпись \_\_\_\_\_ Губанова Е. В. Дата 2 ноября 2023 г.

Место для бланка печати (при наличии) лица, составившего описание местоположения границ объекта



**ГРАФИЧЕСКОЕ ОПИСАНИЕ**  
местоположения границ населенных пунктов, территориальных зон,  
особо охраняемых природных территорий,  
зон с особыми условиями использования территории  
**Территориальная зона ИТ-Зона инженерно-транспортной инфраструктуры**  
(наименование объекта, местоположение границ которого описано (далее – объект))

**Раздел 4**

**План границ объекта**

Выносной лист №55

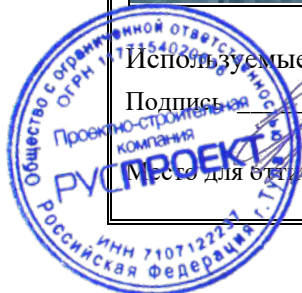


**Масштаб 1:3000**

Используемые условные знаки и обозначения приведены на отдельной странице в конце раздела.

Подпись \_\_\_\_\_ Губанова Е. В. Дата 2 ноября 2023 г.

Место для бланка печати (при наличии) лица, составившего описание местоположения границ объекта



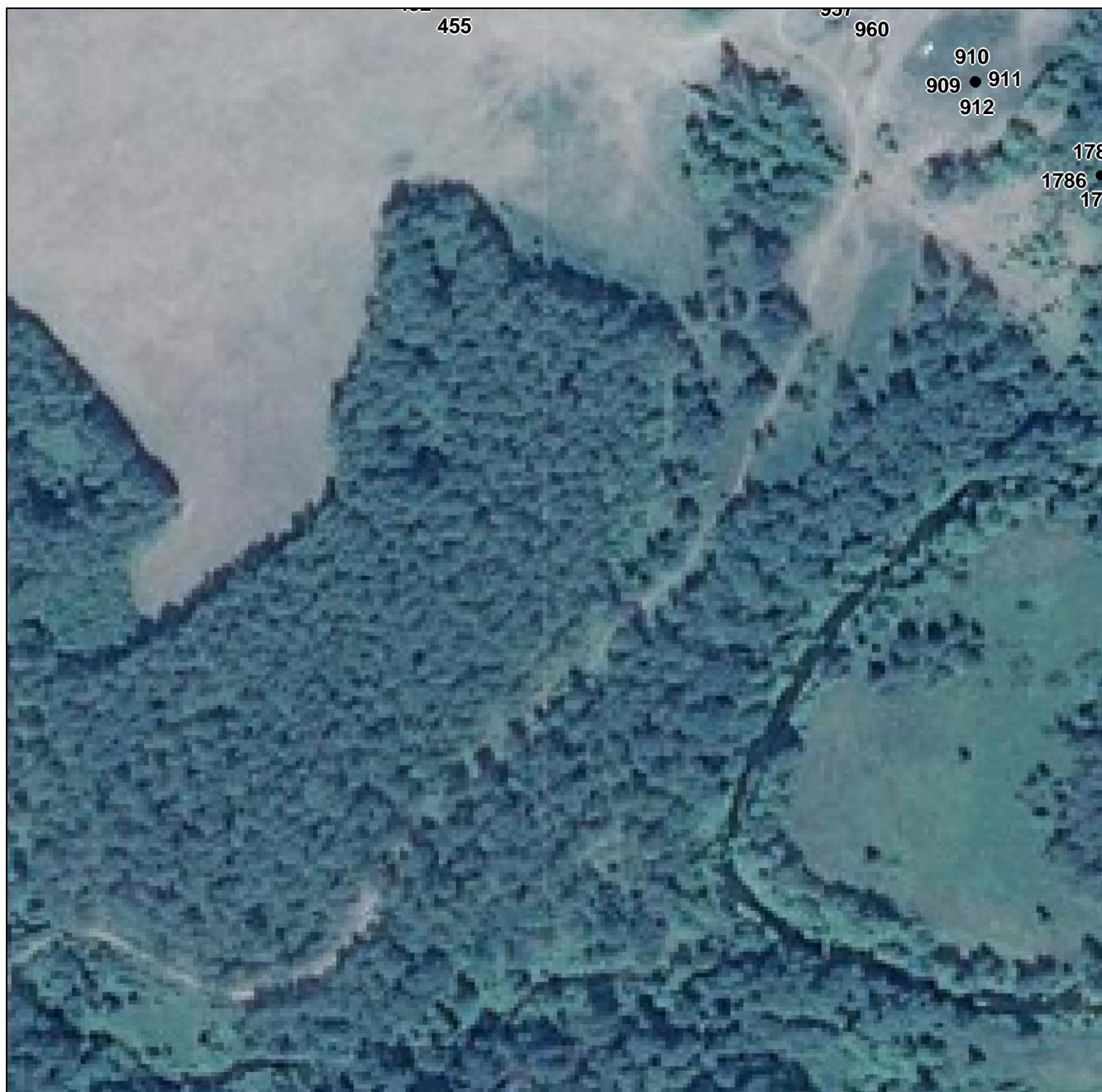


**ГРАФИЧЕСКОЕ ОПИСАНИЕ**  
местоположения границ населенных пунктов, территориальных зон,  
особо охраняемых природных территорий,  
зон с особыми условиями использования территории  
**Территориальная зона ИТ-Зона инженерно-транспортной инфраструктуры**  
(наименование объекта, местоположение границ которого описано (далее – объект))

**Раздел 4**

**План границ объекта**

Выносной лист №56

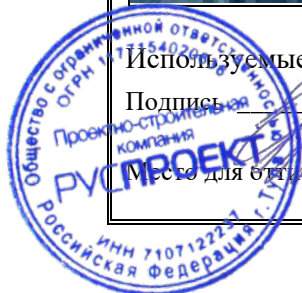


**Масштаб 1:3000**

Используемые условные знаки и обозначения приведены на отдельной странице в конце раздела.

Подпись \_\_\_\_\_ Губанова Е. В. Дата 2 ноября 2023 г.

Место для оттиска печати (при наличии) лица, составившего описание местоположения границ объекта



**ГРАФИЧЕСКОЕ ОПИСАНИЕ**  
местоположения границ населенных пунктов, территориальных зон,  
особо охраняемых природных территорий,  
зон с особыми условиями использования территории  
**Территориальная зона ИТ-Зона инженерно-транспортной инфраструктуры**  
(наименование объекта, местоположение границ которого описано (далее – объект))

**Раздел 4**

**План границ объекта**

**Выносной лист №57**

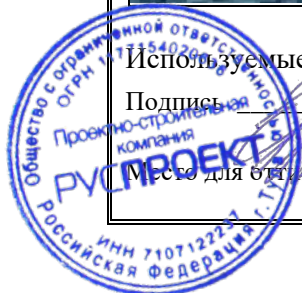


**Масштаб 1:3000**

Используемые условные знаки и обозначения приведены на отдельной странице в конце раздела.

Подпись \_\_\_\_\_ Губанова Е. В. Дата 2 ноября 2023 г.

Место для оттиска печати (при наличии) лица, составившего описание местоположения границ объекта





**ГРАФИЧЕСКОЕ ОПИСАНИЕ**  
**местоположения границ населенных пунктов, территориальных зон,**  
**особо охраняемых природных территорий,**  
**зон с особыми условиями использования территории**

**Территориальная зона ИТ-Зона инженерно-транспортной инфраструктуры**  
(наименование объекта, местоположение границ которого описано (далее – объект))

**Раздел 4**

**План границ объекта**

**Выносной лист №58**



**Масштаб 1:3000**

Используемые условные знаки и обозначения приведены на отдельной странице в конце раздела.

Подпись \_\_\_\_\_ Губанова Е. В. Дата 2 ноября 2023 г.

Место для бланка печати (при наличии) лица, составившего описание местоположения границ объекта

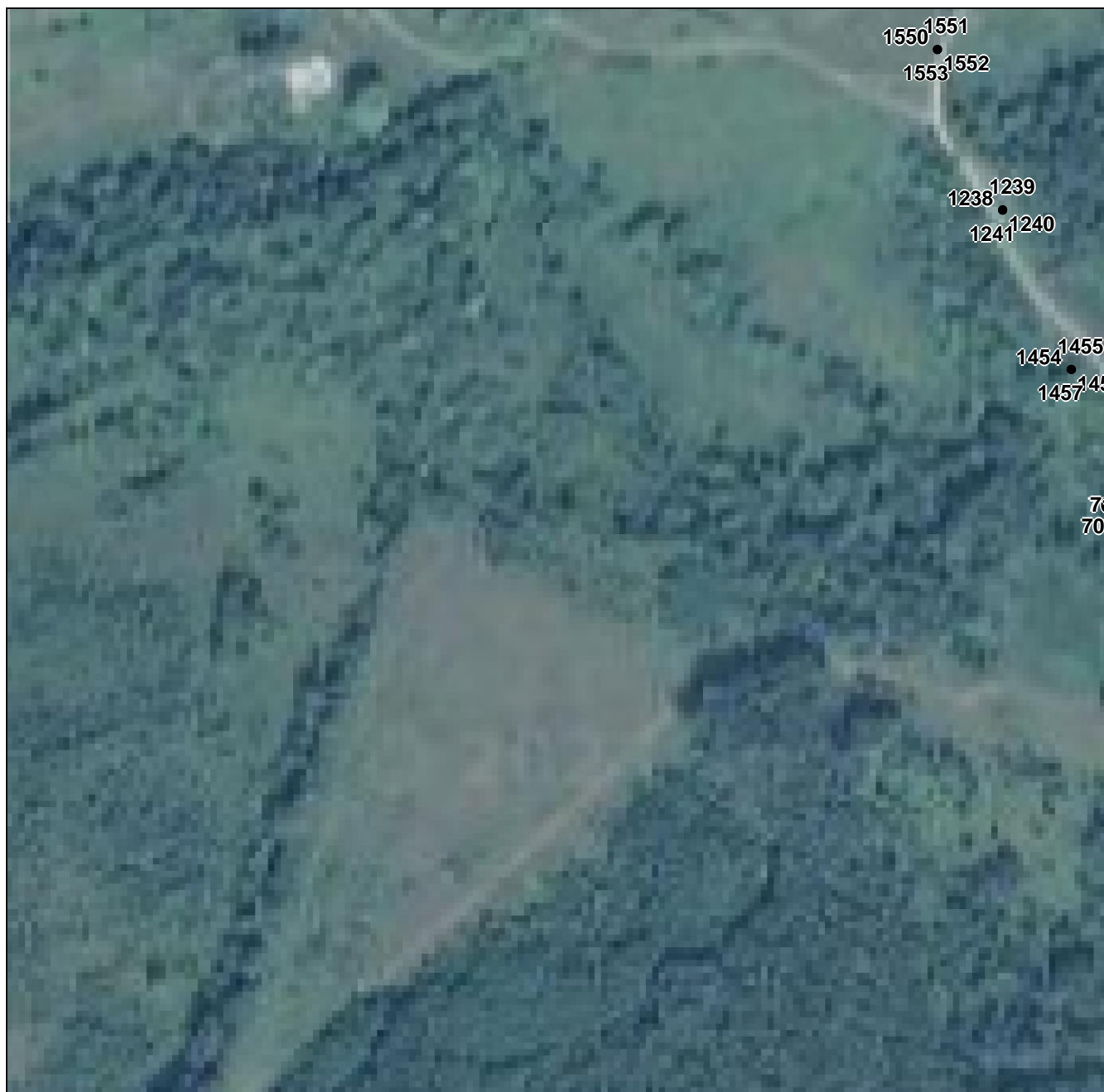


**ГРАФИЧЕСКОЕ ОПИСАНИЕ**  
местоположения границ населенных пунктов, территориальных зон,  
особо охраняемых природных территорий,  
зон с особыми условиями использования территории  
**Территориальная зона ИТ-Зона инженерно-транспортной инфраструктуры**  
(наименование объекта, местоположение границ которого описано (далее – объект))

**Раздел 4**

**План границ объекта**

**Выносной лист №59**

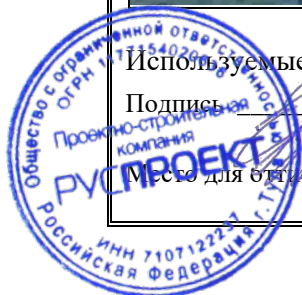


**Масштаб 1:3000**

Используемые условные знаки и обозначения приведены на отдельной странице в конце раздела.

Подпись \_\_\_\_\_ Губанова Е. В. Дата 2 ноября 2023 г.

Место для оттиска печати (при наличии) лица, составившего описание местоположения границ объекта





**ГРАФИЧЕСКОЕ ОПИСАНИЕ**  
**местоположения границ населенных пунктов, территориальных зон,**  
**особо охраняемых природных территорий,**  
**зон с особыми условиями использования территории**

**Территориальная зона ИТ-Зона инженерно-транспортной инфраструктуры**

(наименование объекта, местоположение границ которого описано (далее – объект))

**Раздел 4**

**План границ объекта**

**Выносной лист №60**

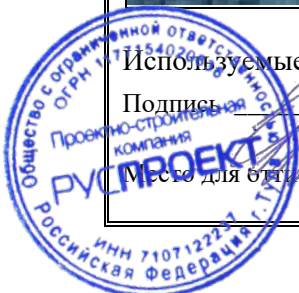


**Масштаб 1:3000**

Используемые условные знаки и обозначения приведены на отдельной странице в конце раздела.

Подпись \_\_\_\_\_ Губанова Е. В. Дата 2 ноября 2023 г.

Место для вклеивания печати (при наличии) лица, составившего описание местоположения границ объекта



**ГРАФИЧЕСКОЕ ОПИСАНИЕ**  
**местоположения границ населенных пунктов, территориальных зон,**  
**особо охраняемых природных территорий,**  
**зон с особыми условиями использования территории**

**Территориальная зона ИТ-Зона инженерно-транспортной инфраструктуры**  
(наименование объекта, местоположение границ которого описано (далее – объект))

**Раздел 4**

**План границ объекта**

**Выносной лист №61**

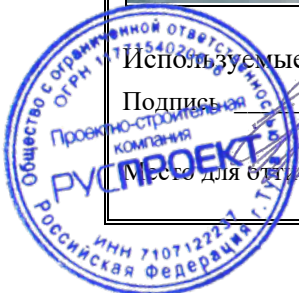


**Масштаб 1:3000**

Используемые условные знаки и обозначения приведены на отдельной странице в конце раздела.

Подпись \_\_\_\_\_ Губанова Е. В. Дата 2 ноября 2023 г.

Место для бланка печати (при наличии) лица, составившего описание местоположения границ объекта





**ГРАФИЧЕСКОЕ ОПИСАНИЕ**  
местоположения границ населенных пунктов, территориальных зон,  
особо охраняемых природных территорий,  
зон с особыми условиями использования территории

**Территориальная зона ИТ-Зона инженерно-транспортной инфраструктуры**  
(наименование объекта, местоположение границ которого описано (далее – объект))

**Раздел 4**

**План границ объекта**

**Выносной лист №62**



**Масштаб 1:3000**

Используемые условные знаки и обозначения приведены на отдельной странице в конце раздела.

Подпись \_\_\_\_\_ Губанова Е. В. Дата 2 ноября 2023 г.

Место для оттиска печати (при наличии) лица, составившего описание местоположения границ объекта

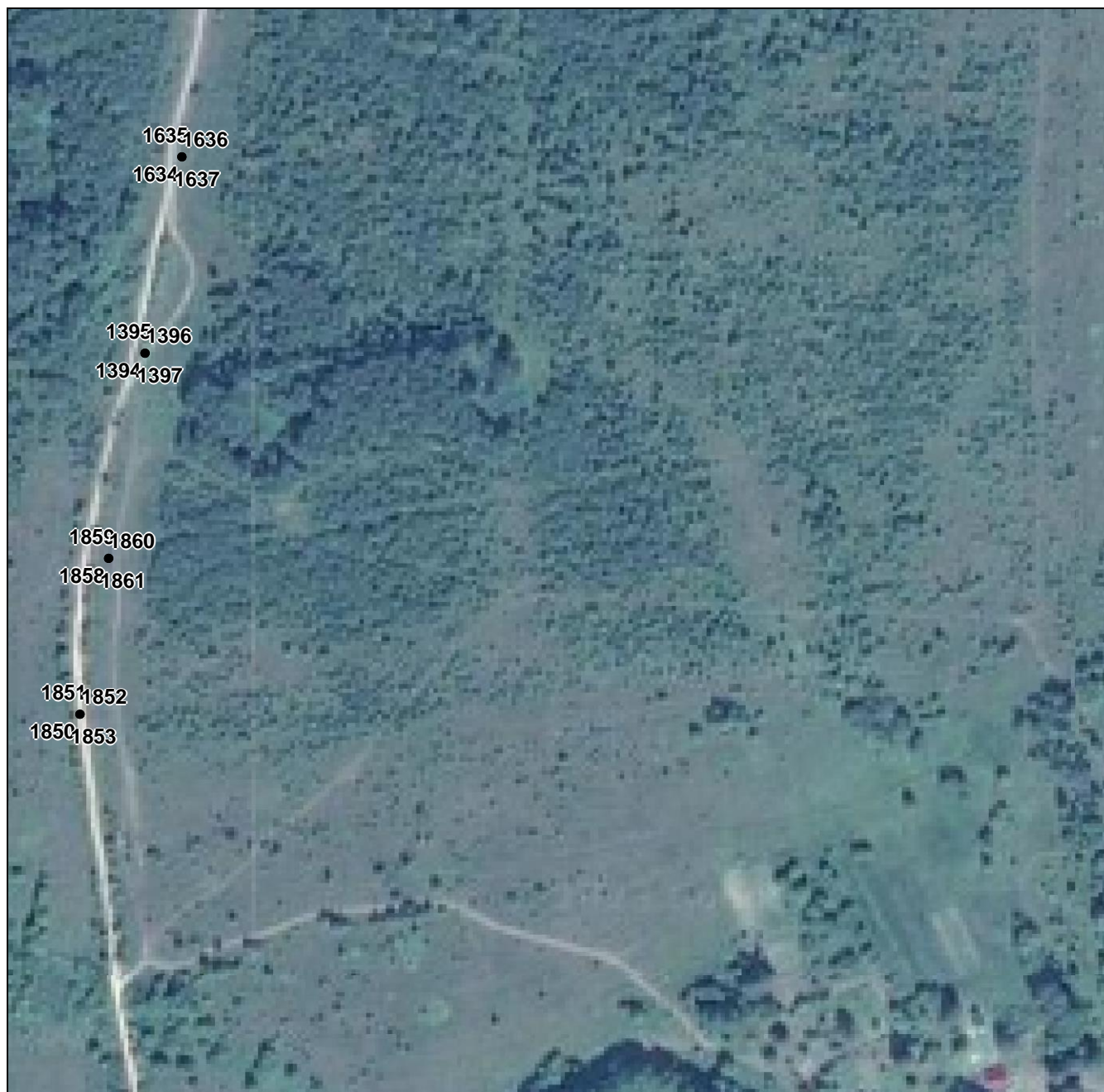


**ГРАФИЧЕСКОЕ ОПИСАНИЕ**  
местоположения границ населенных пунктов, территориальных зон,  
особо охраняемых природных территорий,  
зон с особыми условиями использования территории  
**Территориальная зона ИТ-Зона инженерно-транспортной инфраструктуры**  
(наименование объекта, местоположение границ которого описано (далее – объект))

**Раздел 4**

**План границ объекта**

**Выносной лист №63**

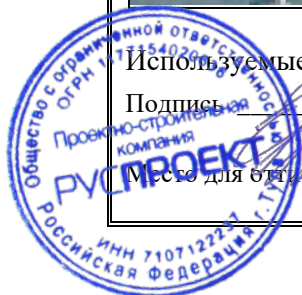


**Масштаб 1:3000**

Используемые условные знаки и обозначения приведены на отдельной странице в конце раздела.

Подпись \_\_\_\_\_ Губанова Е. В. Дата 2 ноября 2023 г.

Место для оттиска печати (при наличии) лица, составившего описание местоположения границ объекта





**ГРАФИЧЕСКОЕ ОПИСАНИЕ**  
местоположения границ населенных пунктов, территориальных зон,  
особо охраняемых природных территорий,  
зон с особыми условиями использования территории  
**Территориальная зона ИТ-Зона инженерно-транспортной инфраструктуры**  
(наименование объекта, местоположение границ которого описано (далее – объект)

**Раздел 4**

**План границ объекта**

**Выносной лист №64**

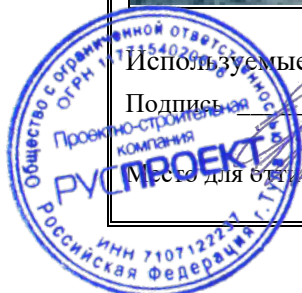


**Масштаб 1:3000**

Используемые условные знаки и обозначения приведены на отдельной странице в конце раздела.

Подпись \_\_\_\_\_ Губанова Е. В. Дата 2 ноября 2023 г.

Место для вклеивания печати (при наличии) лица, составившего описание местоположения границ объекта



**ГРАФИЧЕСКОЕ ОПИСАНИЕ**  
местоположения границ населенных пунктов, территориальных зон,  
особо охраняемых природных территорий,  
зон с особыми условиями использования территории  
**Территориальная зона ИТ-Зона инженерно-транспортной инфраструктуры**  
(наименование объекта, местоположение границ которого описано (далее – объект))

**Раздел 4**

**План границ объекта**

**Выносной лист №65**

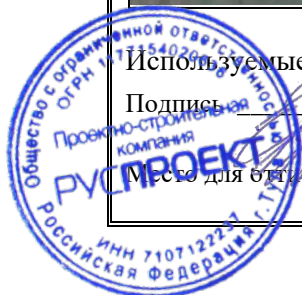


**Масштаб 1:3000**

Используемые условные знаки и обозначения приведены на отдельной странице в конце раздела.

Подпись \_\_\_\_\_ Губанова Е. В. Дата 2 ноября 2023 г.

Место для оттиска печати (при наличии) лица, составившего описание местоположения границ объекта





**ГРАФИЧЕСКОЕ ОПИСАНИЕ**  
**местоположения границ населенных пунктов, территориальных зон,**  
**особо охраняемых природных территорий,**  
**зон с особыми условиями использования территории**

**Территориальная зона ИТ-Зона инженерно-транспортной инфраструктуры**  
(наименование объекта, местоположение границ которого описано (далее – объект))

**Раздел 4**

**План границ объекта**

Выносной лист №66



**Масштаб 1:3000**

Используемые условные знаки и обозначения приведены на отдельной странице в конце раздела.

Подпись \_\_\_\_\_ Губанова Е. В. Дата 2 ноября 2023 г.

Место для бланка печати (при наличии) лица, составившего описание местоположения границ объекта



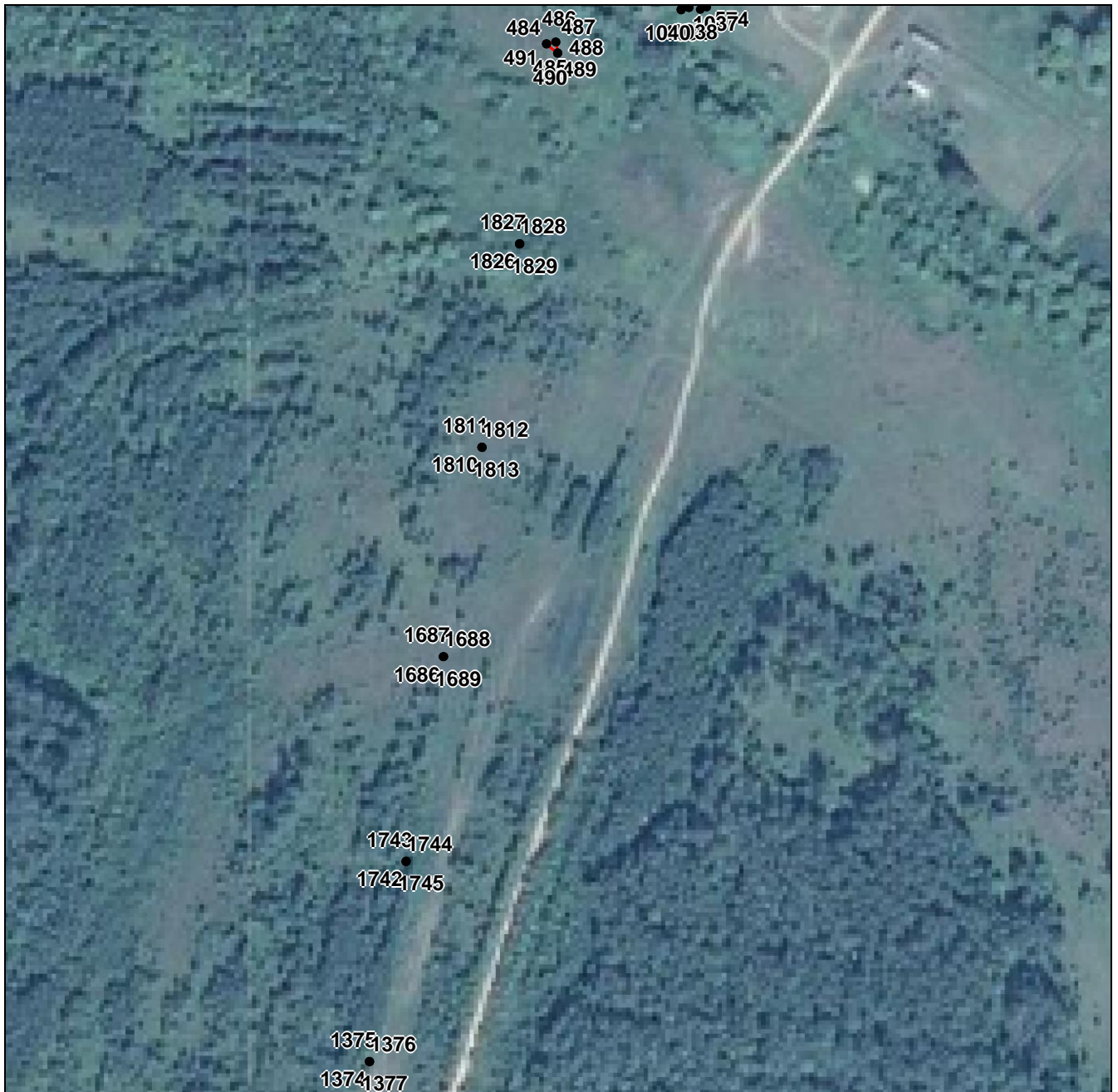
**ГРАФИЧЕСКОЕ ОПИСАНИЕ**  
местоположения границ населенных пунктов, территориальных зон,  
особо охраняемых природных территорий,  
зон с особыми условиями использования территории

**Территориальная зона ИТ-Зона инженерно-транспортной инфраструктуры**  
(наименование объекта, местоположение границ которого описано (далее – объект))

**Раздел 4**

**План границ объекта**

Выносной лист №67



Масштаб 1:3000

Используемые условные знаки и обозначения приведены на отдельной странице в конце раздела.

Подпись \_\_\_\_\_ Губанова Е. В. Дата 2 ноября 2023 г.

Место для оттиска печати (при наличии) лица, составившего описание местоположения границ объекта





**ГРАФИЧЕСКОЕ ОПИСАНИЕ**  
местоположения границ населенных пунктов, территориальных зон,  
особо охраняемых природных территорий,  
зон с особыми условиями использования территории  
**Территориальная зона ИТ-Зона инженерно-транспортной инфраструктуры**  
(наименование объекта, местоположение границ которого описано (далее – объект)

**Раздел 4**

**План границ объекта**

**Выносной лист №68**

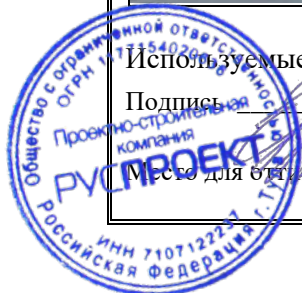


**Масштаб 1:3000**

Используемые условные знаки и обозначения приведены на отдельной странице в конце раздела.

Подпись \_\_\_\_\_ Губанова Е. В. Дата 2 ноября 2023 г.

Место для бланка печати (при наличии) лица, составившего описание местоположения границ объекта

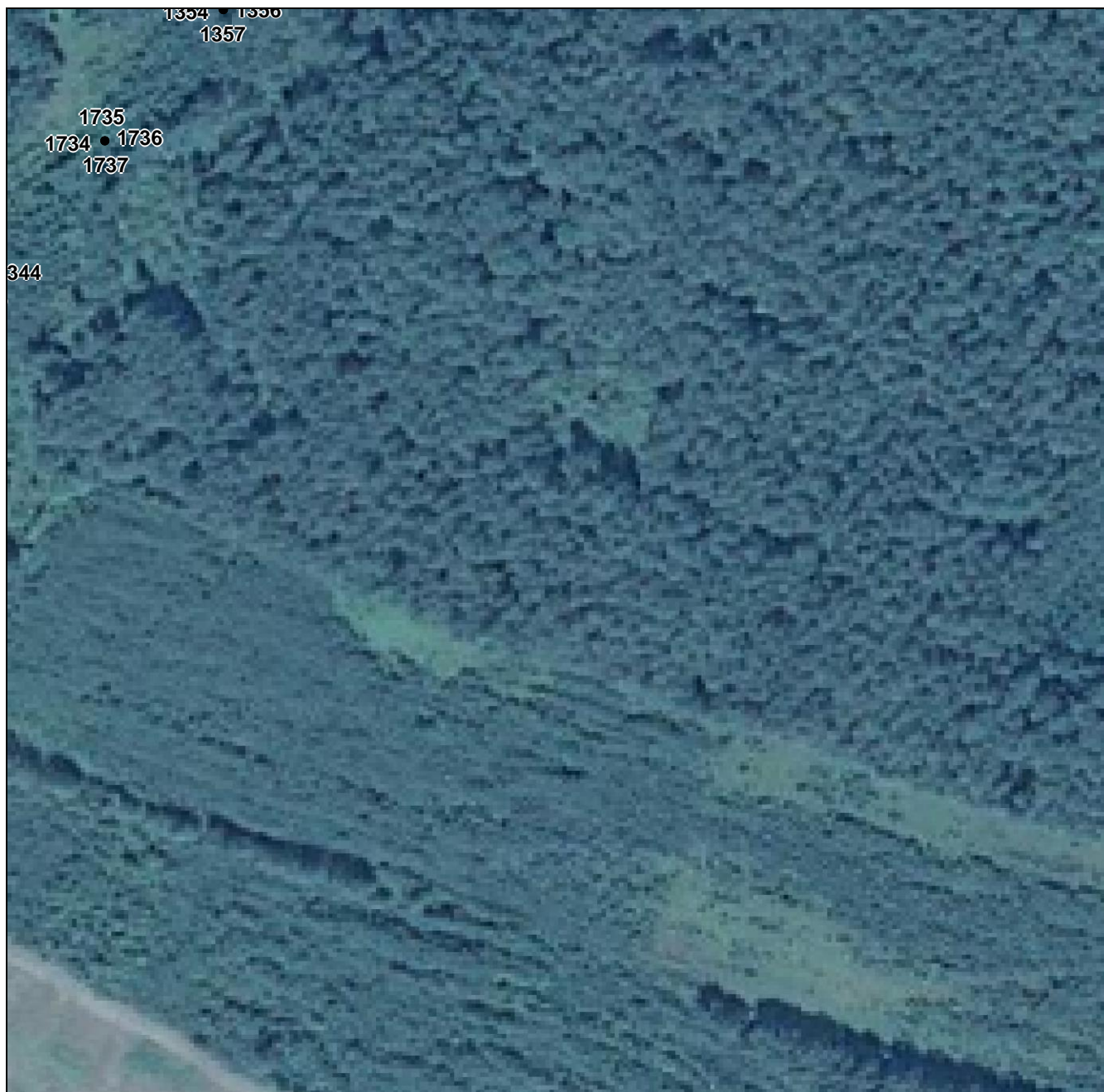


**ГРАФИЧЕСКОЕ ОПИСАНИЕ**  
местоположения границ населенных пунктов, территориальных зон,  
особо охраняемых природных территорий,  
зон с особыми условиями использования территории  
**Территориальная зона ИТ-Зона инженерно-транспортной инфраструктуры**  
(наименование объекта, местоположение границ которого описано (далее – объект))

**Раздел 4**

**План границ объекта**

**Выносной лист №69**

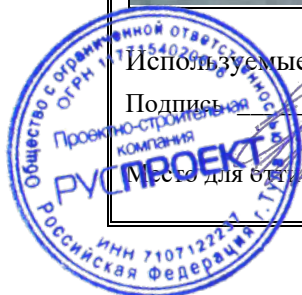


**Масштаб 1:3000**

Используемые условные знаки и обозначения приведены на отдельной странице в конце раздела.

Подпись \_\_\_\_\_ *Губанова Е. В.* Дата *2 ноября 2023 г.*

Место для оттиска печати (при наличии) лица, составившего описание местоположения границ объекта





**ГРАФИЧЕСКОЕ ОПИСАНИЕ**  
местоположения границ населенных пунктов, территориальных зон,  
особо охраняемых природных территорий,  
зон с особыми условиями использования территории






**Территориальная зона ИТ-Зона инженерно-транспортной инфраструктуры**

(наименование объекта, местоположение границ которого описано (далее – объект))

**Раздел 4**

**План границ объекта**

**Используемые условные знаки и обозначения:**

-  – граница объекта,
-  – установленная граница муниципального образования,
-  – установленная граница населенного пункта,
-  – граница земельного участка,
-  – характерная точка объекта.