

ГРАФИЧЕСКОЕ ОПИСАНИЕ

местоположения границ населенных пунктов, территориальных зон,
особо охраняемых природных территорий,
зон с особыми условиями использования территории

Территориальная зона ОХ-2-Зона территорий объектов культурного наследия

(наименование объекта, местоположение границ которого описано (далее -объект))

Раздел 1**Сведения об объекте**

№ п/п	Характеристики объекта	Описание характеристик
1	2	3
1	Местоположение объекта	Калужская обл., Юхновский р-н, с/п "Деревня Чемоданово"
2	Площадь объекта ± величина погрешности определения площади ($P \pm \Delta P$)	2127±16 кв.м
3	Иные характеристики объекта	Социальное обслуживание (Основной); Связь (Вспомогательный); Автомобильный транспорт (Вспомогательный); Трубопроводный транспорт (Вспомогательный); Земельные участки (территории) общего пользования (Вспомогательный)

ГРАФИЧЕСКОЕ ОПИСАНИЕ

местоположения границ населенных пунктов, территориальных зон,
особо охраняемых природных территорий,
зон с особыми условиями использования территории

Территориальная зона ОХ-2-Зона территорий объектов культурного наследия

(наименование объекта, местоположение границ которого описано (далее – объект))

Раздел 2**Сведения о местоположении границ объекта****1. Система координат МСК-40, зона 1****2. Сведения о характерных точках границ объекта**

Обозначение характерных точек границ	Координаты, м		Метод определения координат характерной точки	Средняя квадратическая погрешность положения характерной точки (M _t), м	Описание обозначения точки на местности (при наличии)
	X	Y			
1	2	3	4	5	6
1	445276,06	1252789,98	Картометрический метод	0,10	—
2	445283,40	1252818,85	Картометрический метод	0,10	—
3	445269,60	1252823,88	Картометрический метод	0,10	—
4	445274,44	1252840,91	Картометрический метод	0,10	—
5	445240,21	1252851,49	Картометрический метод	0,10	—
6	445228,38	1252805,76	Картометрический метод	0,10	—
1	445276,06	1252789,98	Картометрический метод	0,10	—

3. Сведения о характерных точках части (частей) границы объекта

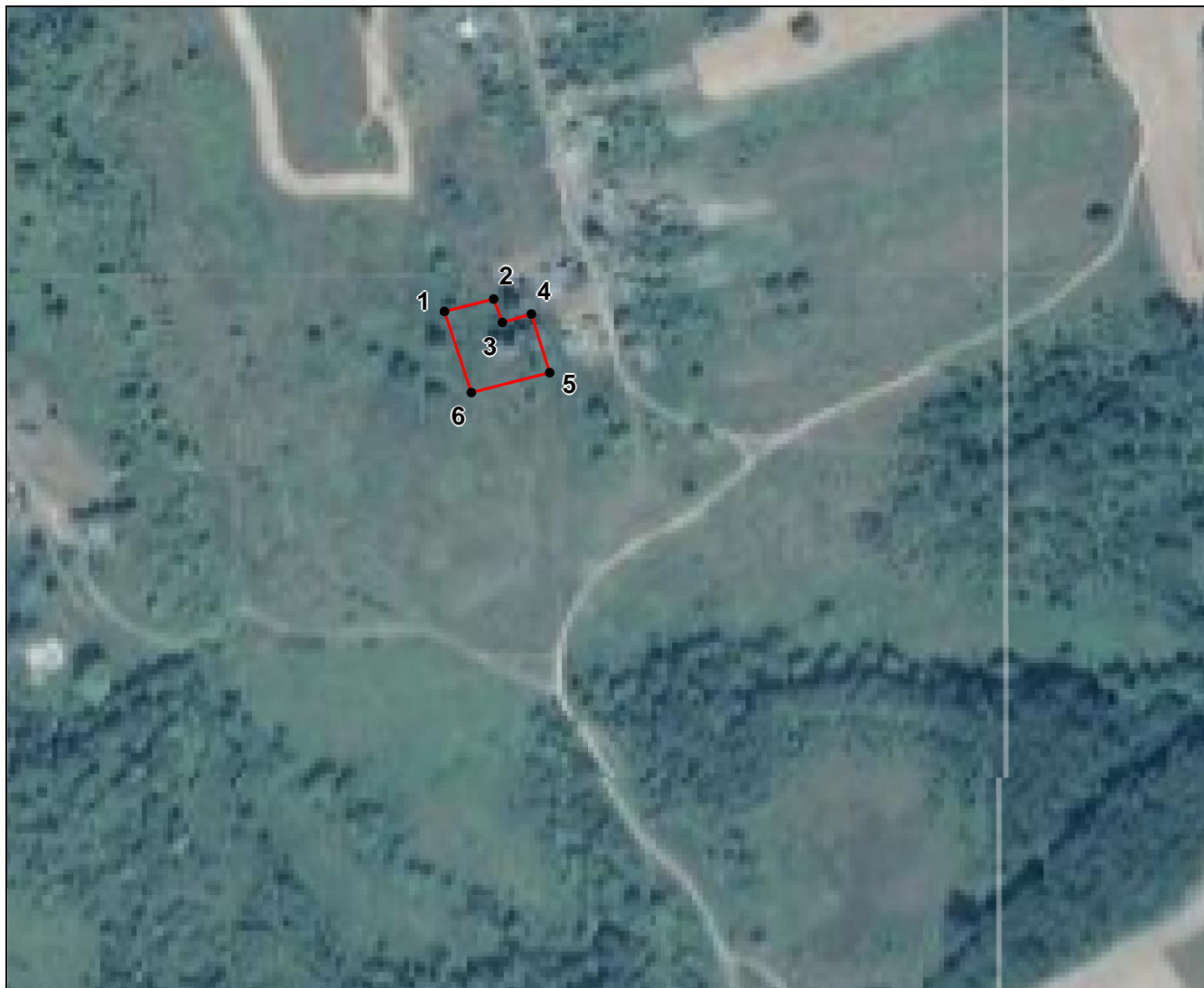
Обозначение характерных точек части границы	Координаты, м		Метод определения координат характерной точки	Средняя квадратическая погрешность положения характерной точки (M _t), м	Описание обозначения точки на местности (при наличии)
	X	Y			
1	2	3	4	5	6
Часть №					

ГРАФИЧЕСКОЕ ОПИСАНИЕ

**местоположения границ населенных пунктов, территориальных зон,
особо охраняемых природных территорий,
зон с особыми условиями использования территории**

Территориальная зона ОХ-2-Зона территорий объектов культурного наследия

(наименование объекта, местоположение границ которого описано (далее – объект))

Раздел 4**План границ объекта**

Масштаб 1: 4000

Используемые условные знаки и обозначения:

- — граница объекта,
- - - — установленная граница муниципального образования,
- - - — установленная граница населенного пункта,
- — граница земельного участка,
- — характерная точка объекта.

Подпись _____ Губанова Е. В. Дата 2 ноября 2023 г.

Место для оттиска печати (при наличии) лица, составившего описание местоположения границ объекта

