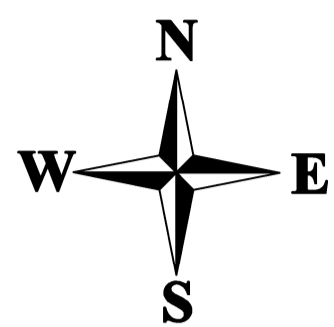


1:20000

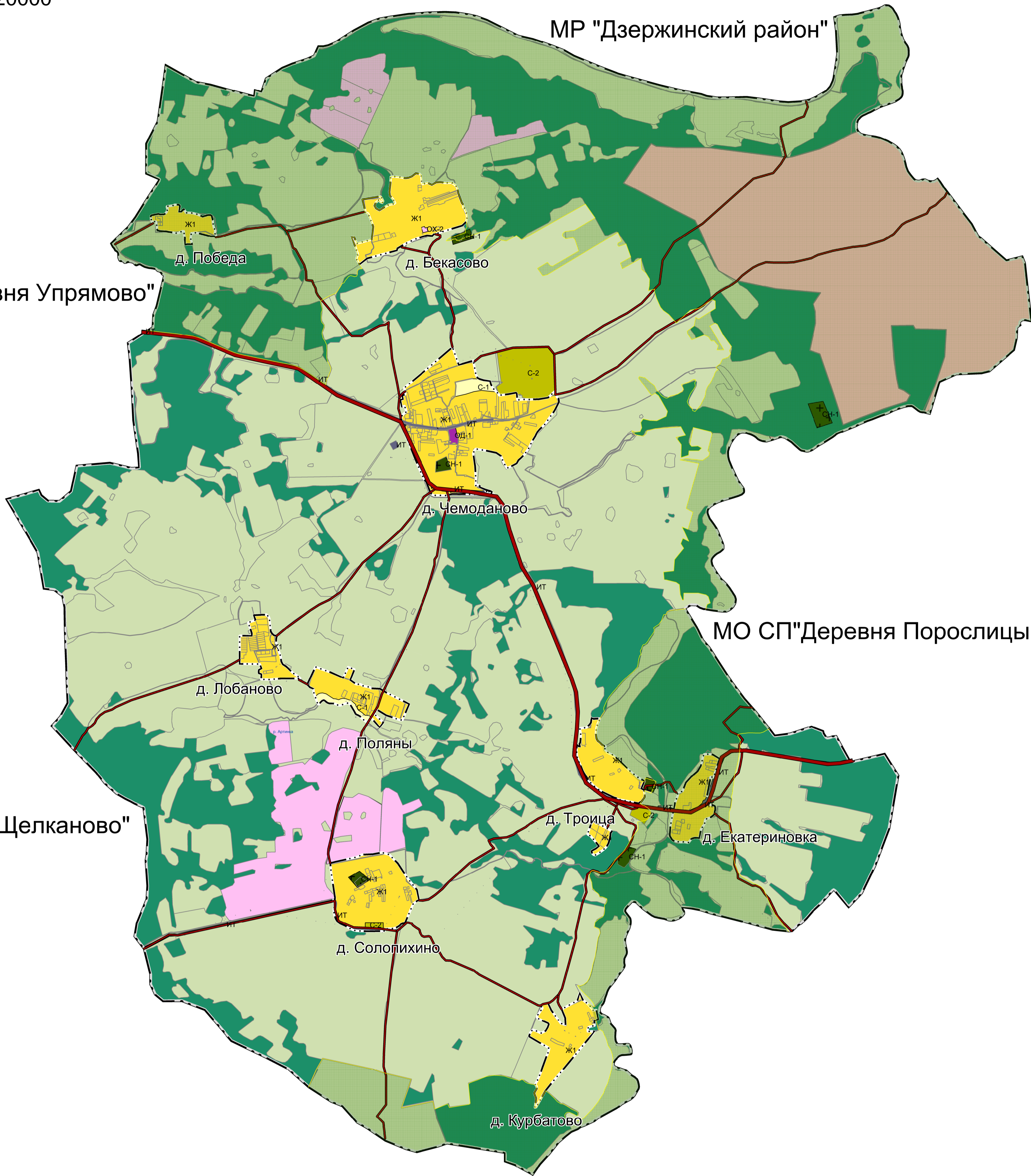
«

»



МР "Дзержинский район"

МО СП "Деревня Упрямово"



МО СП "Деревня Порослицы"

МО СП "Село Щелканово"

0 5 000

метры
Масштаб: 1:20 000

УСЛОВНЫЕ ОБОЗНАЧЕНИЯ

сущ. ГРАНИЦЫ ЕДИНИЦ АДМИНИСТРАТИВНО-ТЕРРИТОРИАЛЬНОГО ДЕЛЕНИЯ РФ

- Граница сельского поселения
- Граница населенного пункта

ПОВЕРХНОСТНЫЕ ВОДНЫЕ ОБЪЕКТЫ

- Водоем (озеро, пруд, обводненный карьер)
- Водоток (река, ручей, канал)

Автомобильные дороги

- Автомобильные дороги регионального или межмуниципального значения
- Автомобильные дороги местного значения

Особо охраняемые природные территории

- Федеральное государственное бюджетное учреждение "Национальный парк "Угра"

ТЕРРИТОРИАЛЬНЫЕ ЗОНЫ

- Зона застройки малоэтажными жилыми домами (Ж-1)
- Зона делового, общественного и коммерческого назначения (ОД-1)
- Зона инженерно-транспортной инфраструктуры (ИТ)
- Зона сельскохозяйственного использования (С-1)
- Производственная зона сельскохозяйственных предприятий (С-2)
- Зона территорий объектов культурного наследия (ОХ-2)
- Зона размещения кладбищ (СН-1)
- Границы земель, на которые градостроительный регламент не устанавливается

- Земли сельскохозяйственных угодий, в составе земель сельскохозяйственного назначения
- Земли лесного фонда
- Земли особо охраняемых территорий и объектов
- Земли запаса

| | | |
|---------|------|--------|
| 14 - | | |
| « | | |
| Страниц | Лист | Листов |
| | 1 | 2 |
| 1:20000 | | |