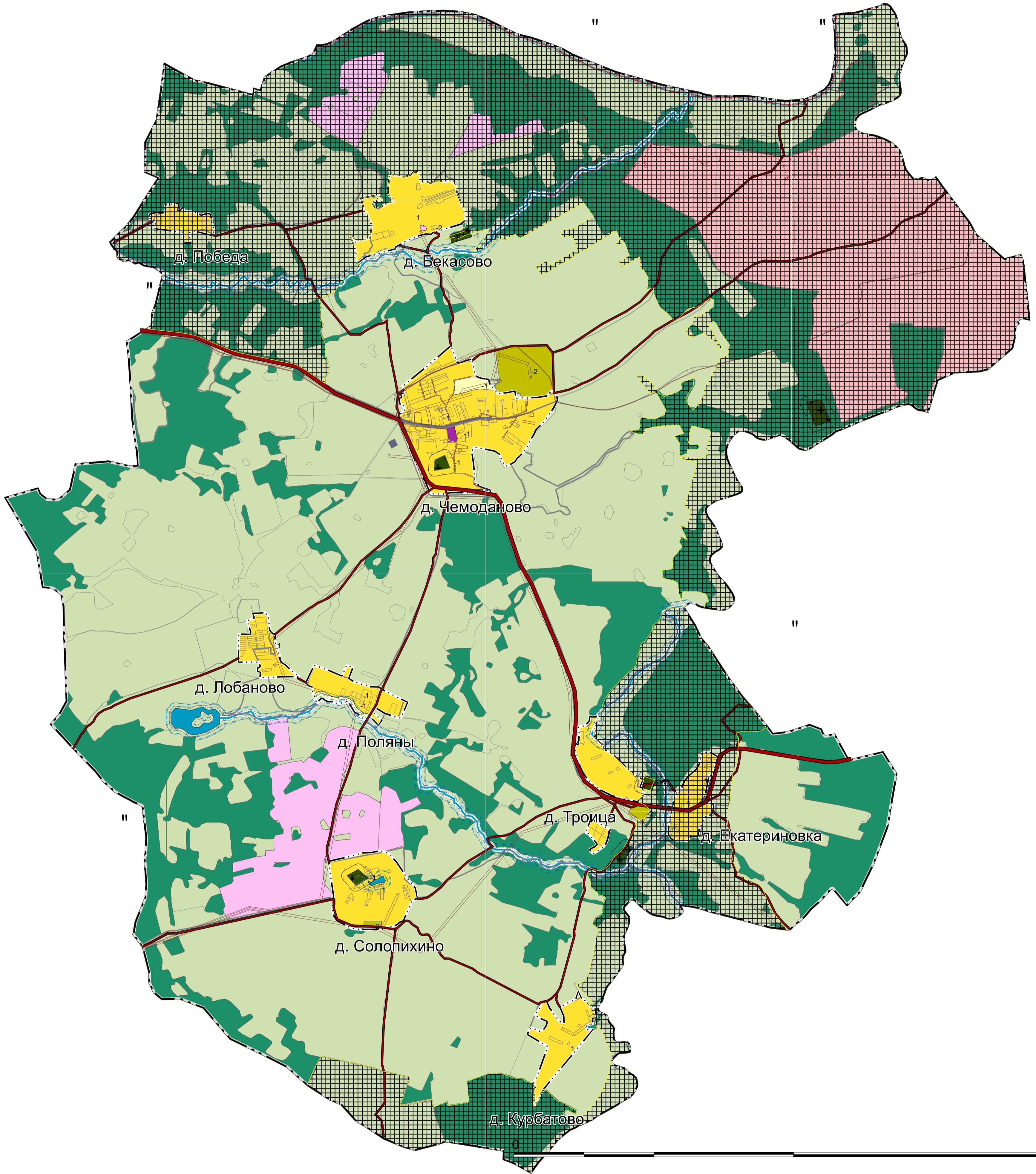
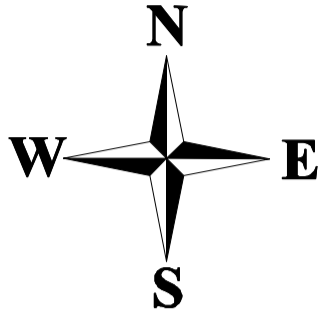


1:20000

«

»



5 000

: 1:20 000

УСЛОВНЫЕ ОБОЗНАЧЕНИЯ

сущ. **ГРАНИЦЫ ЕДИНИЦ АДМИНИСТРАТИВНО-ТЕРРИТОРИАЛЬНОГО ДЕЛЕНИЯ РФ**

Граница сельского поселения
Граница населенного пункта

ПОВЕРХНОСТНЫЕ ВОДНЫЕ ОБЪЕКТЫ

Водоём(озера, пруд, обводненный карьер)
Водоток (река, ручей, канал)

Автомобильные дороги

Автомобильные дороги регионального или межмуниципального значения
Автомобильные дороги местного значения

Особо охраняемые природные территории

Федеральное государственное бюджетное учреждение "Национальный парк "Зера"

ТЕРРИТОРИАЛЬНЫЕ ЗОНЫ

- Зона застройки малоэтажными жилыми домами (Ж-1)
- Зона делового, общественного и коммерческого назначения (ОД-1)
- Зона инженерно-транспортной инфраструктуры (ИТ)
- Зона сельскохозяйственных угодий (С-1)
- Производственная зона сельскохозяйственных предприятий (С-2)
- Зона территорий объектов культурного наследия (ОХ-2)
- Зона размещения кладбищ (СН-1)

Границы земель, на которые градостроительный регламент не устанавливается

- Земли сельскохозяйственных угодий, в составе земель сельскохозяйственного назначения
- Земли лесного фонда
- Земли особо охраняемых территорий и объектов
- Земли запаса

ЗОНЫ С ОСОБЫМИ УСЛОВИЯМИ ИСПОЛЬЗОВАНИЯ ТЕРРИТОРИИ

- Санитарно-защитная зона предприятий, сооружений и иных объектов
- Охранная зона газопроводов и систем газоснабжения, объектов электросетевого хозяйства, линий и сооружений связи, тепловых сетей, канализационных сетей и сооружений
- Водоохранные зоны**
- Водоохранная зона
- Прибрежная защитная полоса
- Береговая полоса
- Зоны затопления и подтопления**
- Зона затопления

14 -			
Страна	Лист	Листов	
	2	2	
1:20000			