

ГРАФИЧЕСКОЕ ОПИСАНИЕ

**местоположения границ населенных пунктов, территориальных зон,
особо охраняемых природных территорий,
зон с особыми условиями использования территории**

Территориальная зона С-2-Производственная зона сельскохозяйственных предприятий

(наименование объекта, местоположение границ которого описано (далее -объект))

Раздел 1**Сведения об объекте**

№ п/п	Характеристики объекта	Описание характеристик
1	2	3
1	Местоположение объекта	Калужская обл., Юхновский р-н, с/п "Деревня Чемоданово"
2	Площадь объекта ± величина погрешности определения площади ($P \pm \Delta P$)	236358±170 кв.м
3	Иные характеристики объекта	Животноводство (Основной, предельные значения: 2000-2000000); Скотоводство (Основной, предельные значения: 2000-2000000); Звероводство (Основной, предельные значения: 2000-2000000); Птицеводство (Основной, предельные значения: 2000-2000000); Свиноводство (Основной, предельные значения: 2000-2000000); Пчеловодство (Основной, предельные значения: 2000-2000000); Рыбоводство (Основной, предельные значения: 2000-2000000); Научное обеспечение сельского хозяйства (Основной, предельные значения: 2000-2000000); Хранение и переработка сельскохозяйственной продукции (Основной, предельные значения: 2000-2000000); Ведение личного подсобного хозяйства на полевых участках (Основной, предельные значения: 2000-2000000); Обеспечение сельскохозяйственного производства (Основной, предельные значения: 2000-2000000); Растениеводство (Вспомогательный); Выращивание зерновых и иных сельскохозяйственных культур (Вспомогательный); Овощеводство (Вспомогательный); Выращивание тонизирующих, лекарственных, цветочных культур (Вспомогательный); Садоводство (Вспомогательный); Питомники (Вспомогательный); Коммунальное обслуживание (Вспомогательный)

ГРАФИЧЕСКОЕ ОПИСАНИЕ

местоположения границ населенных пунктов, территориальных зон,
особо охраняемых природных территорий,
зон с особыми условиями использования территории

Территориальная зона С-2-Производственная зона сельскохозяйственных предприятий

(наименование объекта, местоположение границ которого описано (далее – объект))

Раздел 2**Сведения о местоположении границ объекта**

1. Система координат *МСК-40, зона 1*

2. Сведения о характерных точках границ объекта

Обозначение характерных точек границ	Координаты, м		Метод определения координат характерной точки	Средняя квадратическая погрешность положения характерной точки (M_t), м	Описание обозначения точки на местности (при наличии)
	X	Y			
1	2	3	4	5	6
1	443862,03	1253452,16	Картометрический метод	0,10	—
2	443894,37	1253498,92	Картометрический метод	0,10	—
3	444072,46	1253473,94	Картометрический метод	0,10	—
4	444166,43	1253461,41	Картометрический метод	0,10	—
5	444172,54	1253460,36	Картометрический метод	0,10	—
6	444198,51	1253543,90	Картометрический метод	0,10	—
7	444216,57	1253622,99	Картометрический метод	0,10	—
8	444216,74	1253913,54	Картометрический метод	0,10	—
9	444202,86	1253926,43	Картометрический метод	0,10	—
10	444157,46	1253961,22	Картометрический метод	0,10	—
11	444034,85	1253963,02	Картометрический метод	0,10	—
12	444022,28	1253963,73	Картометрический метод	0,10	—
13	444005,13	1253963,80	Картометрический метод	0,10	—
14	443909,41	1253970,89	Картометрический метод	0,10	—
15	443865,07	1253973,73	Картометрический метод	0,10	—
16	443827,52	1253976,05	Картометрический метод	0,10	—
17	443769,31	1253913,93	Картометрический метод	0,10	—

ГРАФИЧЕСКОЕ ОПИСАНИЕ
местоположения границ населенных пунктов, территориальных зон,
особо охраняемых природных территорий,
зон с особыми условиями использования территории

Территориальная зона С-2-Производственная зона сельскохозяйственных предприятий

(наименование объекта, местоположение границ которого описано (далее – объект))

Раздел 2

Сведения о местоположении границ объекта

1	2	3	4	5	6
18	443755,56	1253832,41	Картометрический метод	0,10	—
19	443752,29	1253753,21	Картометрический метод	0,10	—
20	443768,95	1253684,45	Картометрический метод	0,10	—
21	443776,19	1253683,81	Картометрический метод	0,10	—
22	443790,31	1253682,53	Картометрический метод	0,10	—
23	443788,00	1253658,26	Картометрический метод	0,10	—
24	443811,21	1253628,65	Картометрический метод	0,10	—
25	443798,44	1253560,70	Картометрический метод	0,10	—
26	443787,94	1253479,54	Картометрический метод	0,10	—
1	443862,03	1253452,16	Картометрический метод	0,10	—
27	443942,25	1253766,93	Картометрический метод	0,10	—
28	443942,97	1253772,90	Картометрический метод	0,10	—
29	443935,03	1253773,85	Картометрический метод	0,10	—
30	443934,31	1253767,90	Картометрический метод	0,10	—
27	443942,25	1253766,93	Картометрический метод	0,10	—
31	443901,80	1253502,68	Картометрический метод	0,10	—
32	443907,58	1253503,00	Картометрический метод	0,10	—
33	443907,26	1253509,08	Картометрический метод	0,10	—
34	443901,46	1253508,77	Картометрический метод	0,10	—
31	443901,80	1253502,68	Картометрический метод	0,10	—
35	443798,01	1253662,71	Картометрический метод	0,10	—

ГРАФИЧЕСКОЕ ОПИСАНИЕ
местоположения границ населенных пунктов, территориальных зон,
особо охраняемых природных территорий,
зон с особыми условиями использования территории

Территориальная зона С-2-Производственная зона сельскохозяйственных предприятий

(наименование объекта, местоположение границ которого описано (далее – объект))

Раздел 2

Сведения о местоположении границ объекта

1	2	3	4	5	6
36	443799,62	1253667,42	Картометрический метод	0,10	—
37	443793,56	1253669,50	Картометрический метод	0,10	—
38	443791,98	1253664,75	Картометрический метод	0,10	—
35	443798,01	1253662,71	Картометрический метод	0,10	—
39	444050,80	1253752,41	Картометрический метод	0,10	—
40	444057,42	1253753,57	Картометрический метод	0,10	—
41	444057,54	1253753,78	Картометрический метод	0,10	—
42	444057,37	1253753,88	Картометрический метод	0,10	—
43	444053,17	1253756,51	Картометрический метод	0,10	—
44	444052,92	1253756,44	Картометрический метод	0,10	—
45	444050,70	1253752,71	Картометрический метод	0,10	—
46	444050,60	1253752,53	Картометрический метод	0,10	—
39	444050,80	1253752,41	Картометрический метод	0,10	—
47	444139,69	1253494,17	Картометрический метод	0,10	—
48	444139,91	1253494,28	Картометрический метод	0,10	—
49	444141,34	1253498,54	Картометрический метод	0,10	—
50	444141,40	1253498,73	Картометрический метод	0,10	—
51	444141,17	1253498,82	Картометрический метод	0,10	—
52	444135,32	1253495,43	Картометрический метод	0,10	—
53	444135,25	1253495,20	Картометрический метод	0,10	—
54	444135,46	1253495,15	Картометрический метод	0,10	—

ГРАФИЧЕСКОЕ ОПИСАНИЕ
местоположения границ населенных пунктов, территориальных зон,
особо охраняемых природных территорий,
зон с особыми условиями использования территории

Территориальная зона С-2-Производственная зона сельскохозяйственных предприятий

(наименование объекта, местоположение границ которого описано (далее – объект))

Раздел 2

Сведения о местоположении границ объекта

1	2	3	4	5	6
47	444139,69	1253494,17	Картометрический метод	0,10	—
55	443794,74	1253655,04	Картометрический метод	0,10	—
56	443794,78	1253655,24	Картометрический метод	0,10	—
57	443795,50	1253658,95	Картометрический метод	0,10	—
58	443795,54	1253659,15	Картометрический метод	0,10	—
59	443795,29	1253659,22	Картометрический метод	0,10	—
60	443795,26	1253659,02	Картометрический метод	0,10	—
61	443794,54	1253655,30	Картометрический метод	0,10	—
62	443794,50	1253655,10	Картометрический метод	0,10	—
55	443794,74	1253655,04	Картометрический метод	0,10	—
63	444085,82	1253479,68	Картометрический метод	0,10	—
64	444086,02	1253479,73	Картометрический метод	0,10	—
65	444085,95	1253479,98	Картометрический метод	0,10	—
66	444085,75	1253479,90	Картометрический метод	0,10	—
63	444085,82	1253479,68	Картометрический метод	0,10	—
67	444080,22	1253673,78	Картометрический метод	0,10	—
68	444080,46	1253673,86	Картометрический метод	0,10	—
69	444080,39	1253674,05	Картометрический метод	0,10	—
70	444080,15	1253673,97	Картометрический метод	0,10	—
67	444080,22	1253673,78	Картометрический метод	0,10	—

ГРАФИЧЕСКОЕ ОПИСАНИЕ
местоположения границ населенных пунктов, территориальных зон,
особо охраняемых природных территорий,
зон с особыми условиями использования территории

Территориальная зона С-2-Производственная зона сельскохозяйственных предприятий

(наименование объекта, местоположение границ которого описано (далее – объект))

Раздел 2

Сведения о местоположении границ объекта

1	2	3	4	5	6
71	444121,81	1253547,95	Картометрический метод	0,10	—
72	444122,04	1253548,03	Картометрический метод	0,10	—
73	444121,98	1253548,22	Картометрический метод	0,10	—
74	444121,74	1253548,14	Картометрический метод	0,10	—
71	444121,81	1253547,95	Картометрический метод	0,10	—
75	444103,62	1253603,06	Картометрический метод	0,10	—
76	444103,84	1253603,13	Картометрический метод	0,10	—
77	444103,77	1253603,32	Картометрический метод	0,10	—
78	444103,53	1253603,25	Картометрический метод	0,10	—
75	444103,62	1253603,06	Картометрический метод	0,10	—
79	443823,65	1253467,01	Картометрический метод	0,10	—
80	443823,79	1253467,22	Картометрический метод	0,10	—
81	443823,62	1253467,32	Картометрический метод	0,10	—
82	443823,48	1253467,12	Картометрический метод	0,10	—
79	443823,65	1253467,01	Картометрический метод	0,10	—
83	443999,18	1253762,86	Картометрический метод	0,10	—
84	443999,22	1253763,10	Картометрический метод	0,10	—
85	443999,03	1253763,12	Картометрический метод	0,10	—
86	443998,99	1253762,89	Картометрический метод	0,10	—
83	443999,18	1253762,86	Картометрический метод	0,10	—

ГРАФИЧЕСКОЕ ОПИСАНИЕ
местоположения границ населенных пунктов, территориальных зон,
особо охраняемых природных территорий,
зон с особыми условиями использования территории

Территориальная зона С-2-Производственная зона сельскохозяйственных предприятий

(наименование объекта, местоположение границ которого описано (далее – объект))

Раздел 2

Сведения о местоположении границ объекта

1	2	3	4	5	6
87	440066,98	1254638,90	Картометрический метод	0,10	—
88	440080,41	1254643,77	Картометрический метод	0,10	—
89	440114,03	1254655,97	Картометрический метод	0,10	—
90	440113,89	1254679,61	Картометрический метод	0,10	—
91	440122,09	1254689,39	Картометрический метод	0,10	—
92	440133,40	1254716,93	Картометрический метод	0,10	—
93	440145,64	1254729,34	Картометрический метод	0,10	—
94	440134,34	1254782,75	Картометрический метод	0,10	—
95	440088,70	1254833,93	Картометрический метод	0,10	—
96	439985,05	1254764,69	Картометрический метод	0,10	—
97	440003,53	1254747,75	Картометрический метод	0,10	—
98	440014,40	1254737,79	Картометрический метод	0,10	—
99	440023,37	1254720,91	Картометрический метод	0,10	—
87	440066,98	1254638,90	Картометрический метод	0,10	—
100	439047,94	1252287,37	Картометрический метод	0,10	—
101	439104,31	1252287,66	Картометрический метод	0,10	—
102	439105,15	1252446,53	Картометрический метод	0,10	—
103	439049,25	1252447,91	Картометрический метод	0,10	—
104	439048,93	1252443,01	Картометрический метод	0,10	—
105	439048,09	1252328,05	Картометрический метод	0,10	—
106	439047,82	1252290,51	Картометрический метод	0,10	—
100	439047,94	1252287,37	Картометрический метод	0,10	—

ГРАФИЧЕСКОЕ ОПИСАНИЕ

местоположения границ населенных пунктов, территориальных зон,
особо охраняемых природных территорий,
зон с особыми условиями использования территории

Территориальная зона С-2-Производственная зона сельскохозяйственных предприятий

(наименование объекта, местоположение границ которого описано (далее – объект))

Раздел 2**Сведения о местоположении границ объекта****3. Сведения о характерных точках части (частей) границы объекта**

Обозначение характерных точек части границы	Координаты, м		Метод определения координат характерной точки	Средняя квадратическая погрешность положения характерной точки (M_t), м	Описание обозначения точки на местности (при наличии)
	X	Y			
1	2	3	4	5	6
Часть №					

ГРАФИЧЕСКОЕ ОПИСАНИЕ

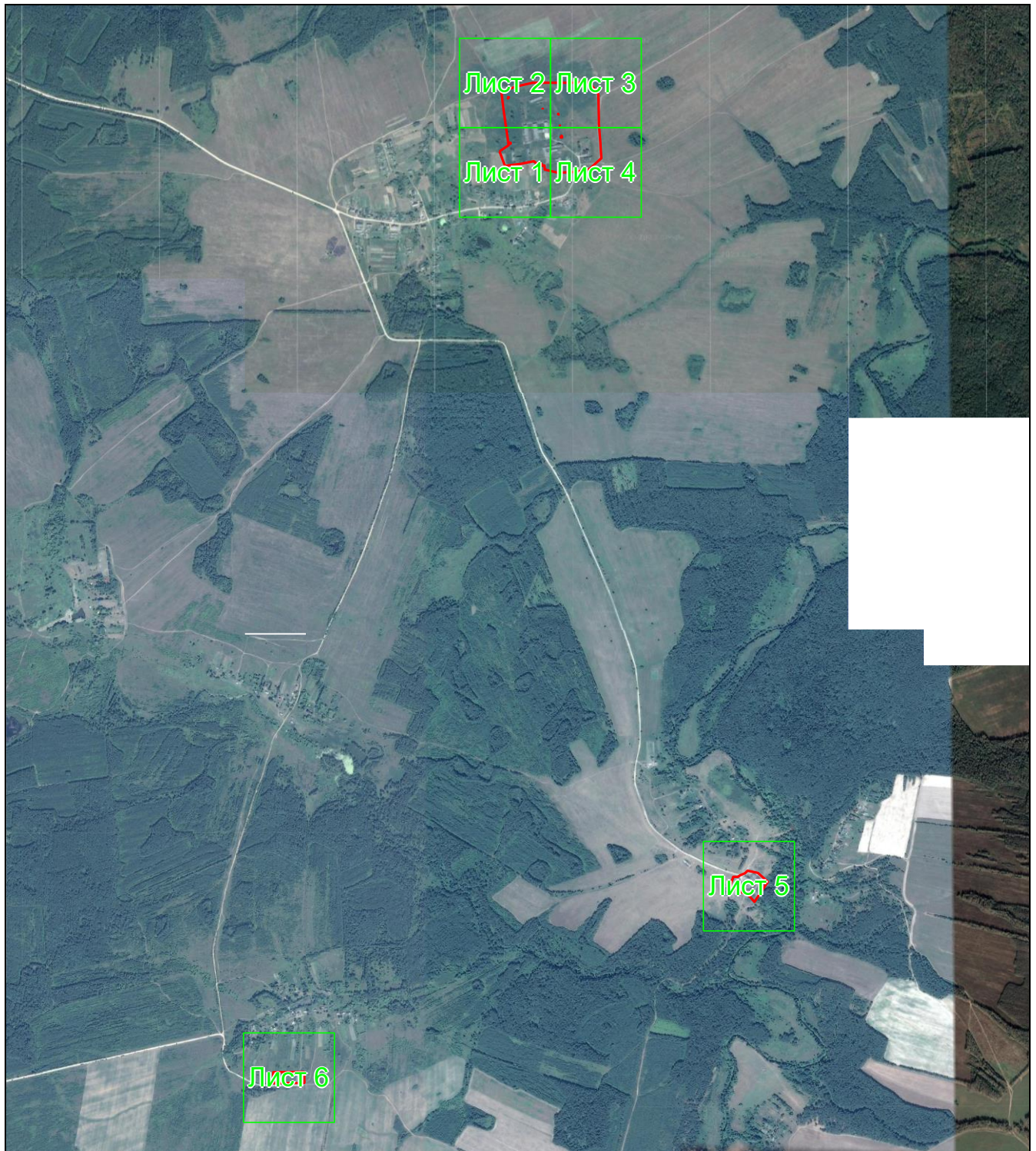
местоположения границ населенных пунктов, территориальных зон,
особо охраняемых природных территорий,
зон с особыми условиями использования территории

Территориальная зона С-2-Производственная зона сельскохозяйственных предприятий

(наименование объекта, местоположение границ которого описано (далее – объект))

Раздел 4**План границ объекта**

Основной лист



Масштаб 1: 30000

Используемые условные знаки и обозначения:

ГРАФИЧЕСКОЕ ОПИСАНИЕ

местоположения границ населенных пунктов, территориальных зон,
особо охраняемых природных территорий,
зон с особыми условиями использования территории

Территориальная зона С-2-Производственная зона сельскохозяйственных предприятий

(наименование объекта, местоположение границ которого описано (далее – объект))

Раздел 4**План границ объекта**

– область выносного листа,

23

– номер выносного листа.

Остальные используемые условные знаки и обозначения приведены на отдельной странице в конце раздела.

Подпись _____ Губанова Е. В. Дата 2 ноября 2023 г.

Место для оттиска печати (при наличии) лица, составившего описание местоположения границ объекта



ГРАФИЧЕСКОЕ ОПИСАНИЕ
местоположения границ населенных пунктов, территориальных зон,
особо охраняемых природных территорий,
зон с особыми условиями использования территории
Территориальная зона С-2-Производственная зона сельскохозяйственных предприятий
(наименование объекта, местоположение границ которого описано (далее – объект))

Раздел 4

План границ объекта

Выносной лист №1

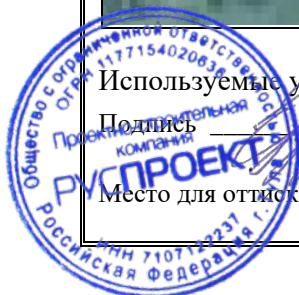


Масштаб 1:3000

Используемые условные знаки и обозначения приведены на отдельной странице в конце раздела.

Подпись _____ Губанова Е. В. Дата 2 ноября 2023 г.

Место для оттиска печати (при наличии) лица, составившего описание местоположения границ объекта



ГРАФИЧЕСКОЕ ОПИСАНИЕ

местоположения границ населенных пунктов, территориальных зон,
особо охраняемых природных территорий,
зон с особыми условиями использования территории

Территориальная зона С-2-Производственная зона сельскохозяйственных предприятий

(наименование объекта, местоположение границ которого описано (далее – объект))

Раздел 4**План границ объекта**

Выносной лист №2

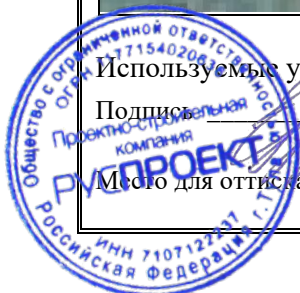


Масштаб 1:3000

Используемые условные знаки и обозначения приведены на отдельной странице в конце раздела.

Подпись _____ Губанова Е. В. Дата 2 ноября 2023 г.

Место для оттиска печати (при наличии) лица, составившего описание местоположения границ объекта



ГРАФИЧЕСКОЕ ОПИСАНИЕ

местоположения границ населенных пунктов, территориальных зон,
особо охраняемых природных территорий,
зон с особыми условиями использования территории

Территориальная зона С-2-Производственная зона сельскохозяйственных предприятий

(наименование объекта, местоположение границ которого описано (далее – объект))

Раздел 4**План границ объекта**

Выносной лист №3

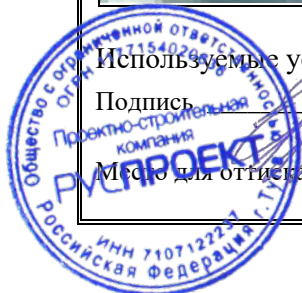


Масштаб 1:3000

Используемые условные знаки и обозначения приведены на отдельной странице в конце раздела.

Подпись _____ Губанова Е. В. Дата 2 ноября 2023 г.

Место для оттиска печати (при наличии) лица, составившего описание местоположения границ объекта

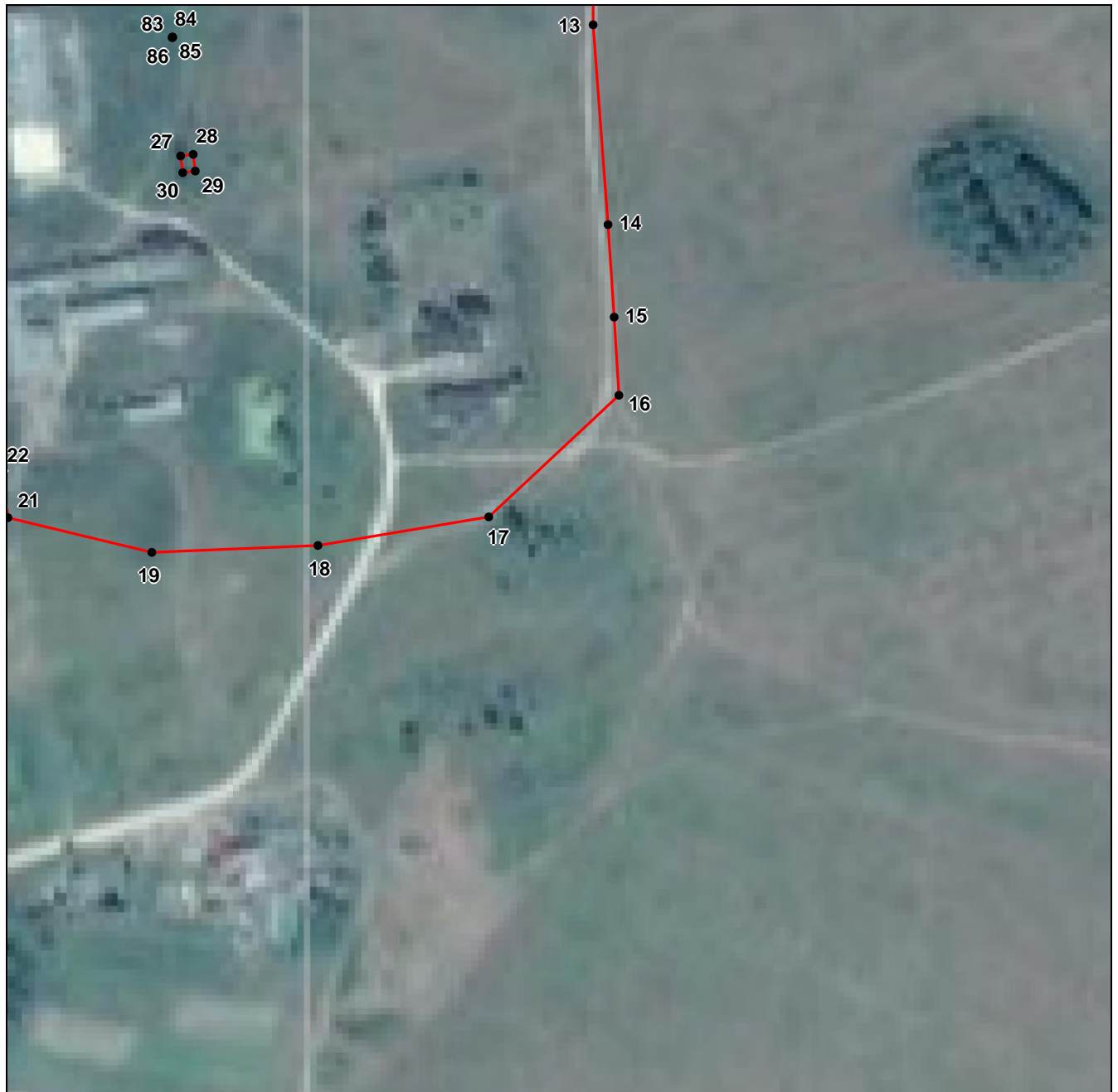


ГРАФИЧЕСКОЕ ОПИСАНИЕ
местоположения границ населенных пунктов, территориальных зон,
особо охраняемых природных территорий,
зон с особыми условиями использования территории
Территориальная зона С-2-Производственная зона сельскохозяйственных предприятий
(наименование объекта, местоположение границ которого описано (далее – объект))

Раздел 4

План границ объекта

Выносной лист №4



Масштаб 1:3000

Используемые условные знаки и обозначения приведены на отдельной странице в конце раздела.

Подпись _____ Губанова Е. В. Дата 2 ноября 2023 г.

Место для отрисовки печати (при наличии) лица, составившего описание местоположения границ объекта



ГРАФИЧЕСКОЕ ОПИСАНИЕ

местоположения границ населенных пунктов, территориальных зон,
особо охраняемых природных территорий,
зон с особыми условиями использования территории

Территориальная зона С-2-Производственная зона сельскохозяйственных предприятий

(наименование объекта, местоположение границ которого описано (далее – объект))

Раздел 4**План границ объекта**

Выносной лист №5



Масштаб 1:3000

Используемые условные знаки и обозначения приведены на отдельной странице в конце раздела.

Подпись _____ Тубанова Е. В. Дата 2 ноября 2023 г.

Место для отрисовки печати (при наличии) лица, составившего описание местоположения границ объекта



ГРАФИЧЕСКОЕ ОПИСАНИЕ
местоположения границ населенных пунктов, территориальных зон,
особо охраняемых природных территорий,
зон с особыми условиями использования территории
Территориальная зона С-2-Производственная зона сельскохозяйственных предприятий
(наименование объекта, местоположение границ которого описано (далее – объект))

Раздел 4

План границ объекта

Выносной лист №6

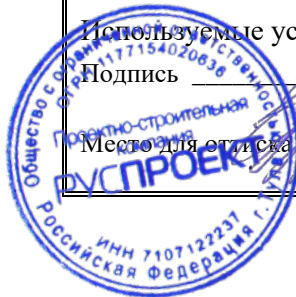


Масштаб 1:3000

Используемые условные знаки и обозначения приведены на отдельной странице в конце раздела.

Подпись _____ Губанова Е. В. Дата 2 ноября 2023 г.

Место для отрисовки печати (при наличии) лица, составившего описание местоположения границ объекта








ГРАФИЧЕСКОЕ ОПИСАНИЕ

местоположения границ населенных пунктов, территориальных зон,
особо охраняемых природных территорий,
зон с особыми условиями использования территории

Территориальная зона С-2-Производственная зона сельскохозяйственных предприятий

(наименование объекта, местоположение границ которого описано (далее – объект))

Раздел 4**План границ объекта****Используемые условные знаки и обозначения:**

-  – граница объекта,
-  – установленная граница муниципального образования,
-  – установленная граница населенного пункта,
-  – граница земельного участка,
-  – характерная точка объекта.