

ГРАФИЧЕСКОЕ ОПИСАНИЕ
местоположения границ населенных пунктов, территориальных зон,
особо охраняемых природных территорий,
зон с особыми условиями использования территории

Территориальная зона СН-1-Зона размещения кладбищ

(наименование объекта, местоположение границ которого описано (далее -объект))

Раздел 1

Сведения об объекте

№ п/п	Характеристики объекта	Описание характеристик
1	2	3
1	Местоположение объекта	Калужская обл., Юхновский р-н, с/п "Деревня Чемоданово"
2	Площадь объекта ± величина погрешности определения площади ($P \pm \Delta P$)	99462±110 кв.м
3	Иные характеристики объекта	Религиозное использование (Основной, предельные значения: 200-1000); Магазины (Основной, предельные значения: 200-1000); Ритуальная деятельность (Основной, предельные значения: 200-1000); Коммунальное обслуживание (Вспомогательный); Деловое управление (Вспомогательный)

ГРАФИЧЕСКОЕ ОПИСАНИЕ
местоположения границ населенных пунктов, территориальных зон,
особо охраняемых природных территорий,
зон с особыми условиями использования территории

Территориальная зона СН-1-Зона размещения кладбищ

(наименование объекта, местоположение границ которого описано (далее – объект))

Раздел 2

Сведения о местоположении границ объекта

1. Система координат МСК-40, зона 1

2. Сведения о характерных точках границ объекта

Обозначение характерных точек границ	Координаты, м		Метод определения координат характерной точки	Средняя квадратическая погрешность положения характерной точки (M _t), м	Описание обозначения точки на местности (при наличии)
	X	Y			
1	2	3	4	5	6
1	443722,72	1256219,15	Картометрический метод	0,10	—
2	443744,93	1256355,24	Картометрический метод	0,10	—
3	443554,85	1256436,75	Картометрический метод	0,10	—
4	443510,89	1256300,65	Картометрический метод	0,10	—
1	443722,72	1256219,15	Картометрический метод	0,10	—
5	439631,91	1254531,16	Картометрический метод	0,10	—
6	439689,62	1254531,77	Картометрический метод	0,10	—
7	439789,52	1254617,92	Картометрический метод	0,10	—
8	439766,87	1254691,55	Картометрический метод	0,10	—
9	439648,79	1254630,41	Картометрический метод	0,10	—
10	439606,43	1254592,81	Картометрический метод	0,10	—
11	439605,46	1254579,12	Картометрический метод	0,10	—
5	439631,91	1254531,16	Картометрический метод	0,10	—
12	445191,91	1253056,86	Картометрический метод	0,10	—
13	445261,76	1253219,79	Картометрический метод	0,10	—
14	445180,10	1253252,47	Картометрический метод	0,10	—

ГРАФИЧЕСКОЕ ОПИСАНИЕ
местоположения границ населенных пунктов, территориальных зон,
особо охраняемых природных территорий,
зон с особыми условиями использования территории

Территориальная зона СН-1-Зона размещения кладбищ

(наименование объекта, местоположение границ которого описано (далее – объект))

Раздел 2

Сведения о местоположении границ объекта

1	2	3	4	5	6
15	445123,43	1253071,62	Картометрический метод	0,10	—
12	445191,91	1253056,86	Картометрический метод	0,10	—
16	439507,44	1252137,96	Картометрический метод	0,10	—
17	439562,89	1252237,09	Картометрический метод	0,10	—
18	439485,33	1252328,34	Картометрический метод	0,10	—
19	439418,24	1252215,92	Картометрический метод	0,10	—
16	439507,44	1252137,96	Картометрический метод	0,10	—
20	443104,00	1252914,46	Картометрический метод	0,10	—
21	443200,00	1252920,23	Картометрический метод	0,10	—
22	443243,17	1253011,40	Картометрический метод	0,10	—
23	443127,93	1253056,80	Картометрический метод	0,10	—
20	443104,00	1252914,46	Картометрический метод	0,10	—
24	440302,12	1254740,42	Картометрический метод	0,10	—
25	440369,31	1254768,35	Картометрический метод	0,10	—
26	440401,97	1254786,75	Картометрический метод	0,10	—
27	440382,99	1254845,90	Картометрический метод	0,10	—
28	440372,83	1254854,46	Картометрический метод	0,10	—
29	440348,28	1254878,74	Картометрический метод	0,10	—
30	440268,92	1254846,53	Картометрический метод	0,10	—
24	440302,12	1254740,42	Картометрический метод	0,10	—

ГРАФИЧЕСКОЕ ОПИСАНИЕ

местоположения границ населенных пунктов, территориальных зон,
особо охраняемых природных территорий,
зон с особыми условиями использования территории

Территориальная зона СН-1-Зона размещения кладбищ

(наименование объекта, местоположение границ которого описано (далее – объект))

Раздел 2**Сведения о местоположении границ объекта****3. Сведения о характерных точках части (частей) границы объекта**

Обозначение характерных точек части границы	Координаты, м		Метод определения координат характерной точки	Средняя квадратическая погрешность положения характерной точки (M_t), м	Описание обозначения точки на местности (при наличии)
	X	Y			
1	2	3	4	5	6
Часть №					

ГРАФИЧЕСКОЕ ОПИСАНИЕ
местоположения границ населенных пунктов, территориальных зон,
особо охраняемых природных территорий,
зон с особыми условиями использования территории

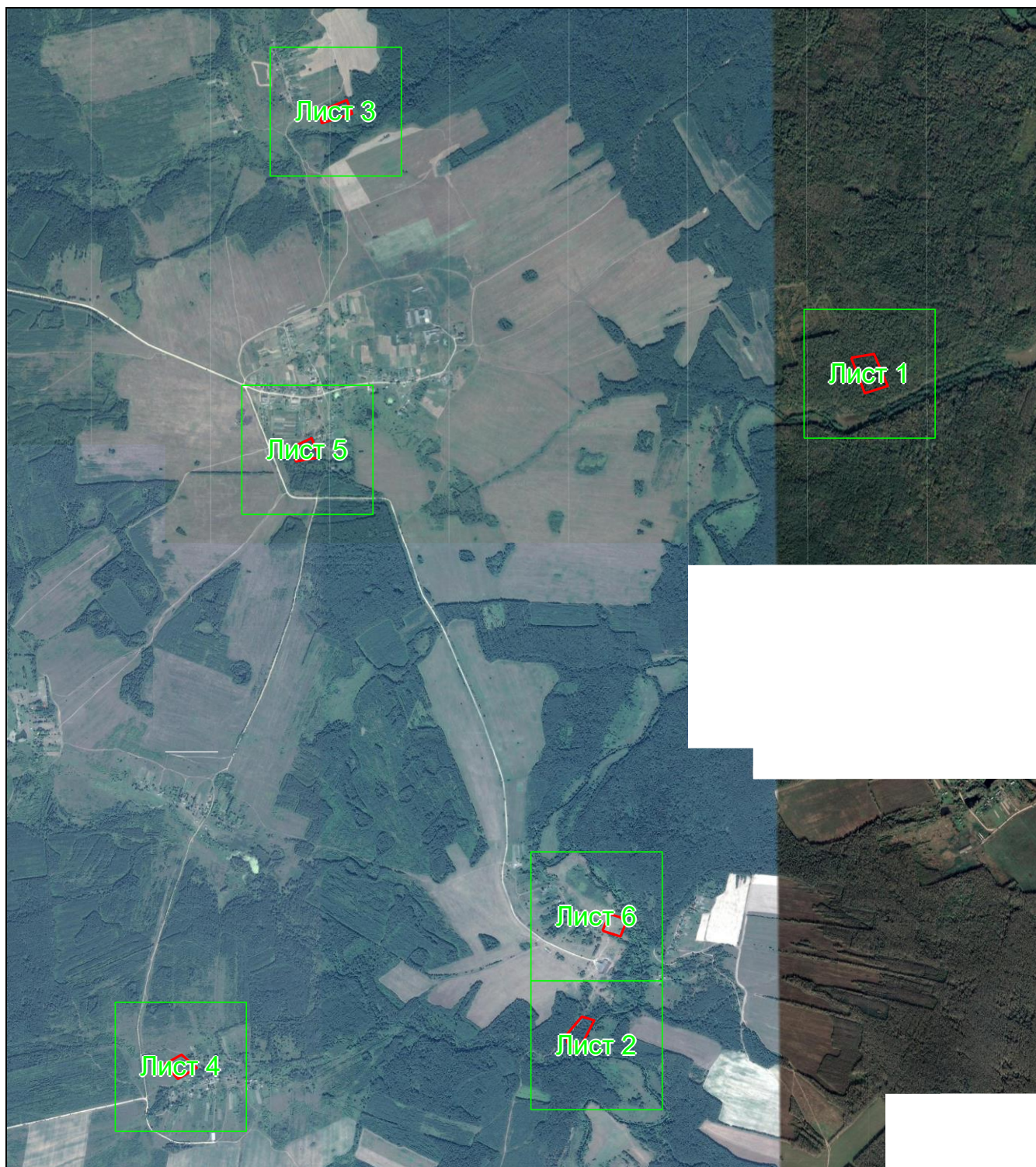
Территориальная зона СН-1-Зона размещения кладбищ

(наименование объекта, местоположение границ которого описано (далее – объект))

Раздел 4

План границ объекта

Основной лист



Масштаб 1: 35000

Используемые условные знаки и обозначения:

ГРАФИЧЕСКОЕ ОПИСАНИЕ
местоположения границ населенных пунктов, территориальных зон,
особо охраняемых природных территорий,
зон с особыми условиями использования территории

Территориальная зона СН-1-Зона размещения кладбищ

(наименование объекта, местоположение границ которого описано (далее – объект))

Раздел 4

План границ объекта



– область выносного листа,

23

– номер выносного листа.

Остальные используемые условные знаки и обозначения приведены на отдельной странице в конце раздела.

Подпись _____ Губанова Е. В. Дата 2 ноября 2023 г.

Место для оттиска печати (при наличии) лица, составившего описание местоположения границ объекта



ГРАФИЧЕСКОЕ ОПИСАНИЕ
местоположения границ населенных пунктов, территориальных зон,
особо охраняемых природных территорий,
зон с особыми условиями использования территории

Территориальная зона СН-1-Зона размещения кладбищ

(наименование объекта, местоположение границ которого описано (далее – объект))

Раздел 4

План границ объекта

Выносной лист №1

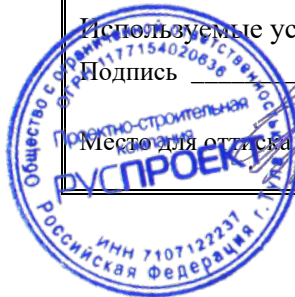


Масштаб 1:5000

Используемые условные знаки и обозначения приведены на отдельной странице в конце раздела.

Подпись _____ Губанова Е. В. Дата 2 ноября 2023 г.

Место для оттиска печати (при наличии) лица, составившего описание местоположения границ объекта



ГРАФИЧЕСКОЕ ОПИСАНИЕ
местоположения границ населенных пунктов, территориальных зон,
особо охраняемых природных территорий,
зон с особыми условиями использования территории

Территориальная зона СН-1-Зона размещения кладбищ

(наименование объекта, местоположение границ которого описано (далее – объект))

Раздел 4

План границ объекта

Выносной лист №2



Масштаб 1:5000

Используемые условные знаки и обозначения приведены на отдельной странице в конце раздела.

Подпись _____ Губанова Е. В. Дата 2 ноября 2023 г.

Место для подписки печати (при наличии) лица, составившего описание местоположения границ объекта



ГРАФИЧЕСКОЕ ОПИСАНИЕ
местоположения границ населенных пунктов, территориальных зон,
особо охраняемых природных территорий,
зон с особыми условиями использования территории

Территориальная зона СН-1-Зона размещения кладбищ

(наименование объекта, местоположение границ которого описано (далее – объект))

Раздел 4

План границ объекта

Выносной лист №3



Масштаб 1:5000

Используемые условные знаки и обозначения приведены на отдельной странице в конце раздела.

Подпись _____ Губанова Е. В. Дата 2 ноября 2023 г.

Место для отрисовки печати (при наличии) лица, составившего описание местоположения границ объекта



ГРАФИЧЕСКОЕ ОПИСАНИЕ
местоположения границ населенных пунктов, территориальных зон,
особо охраняемых природных территорий,
зон с особыми условиями использования территории

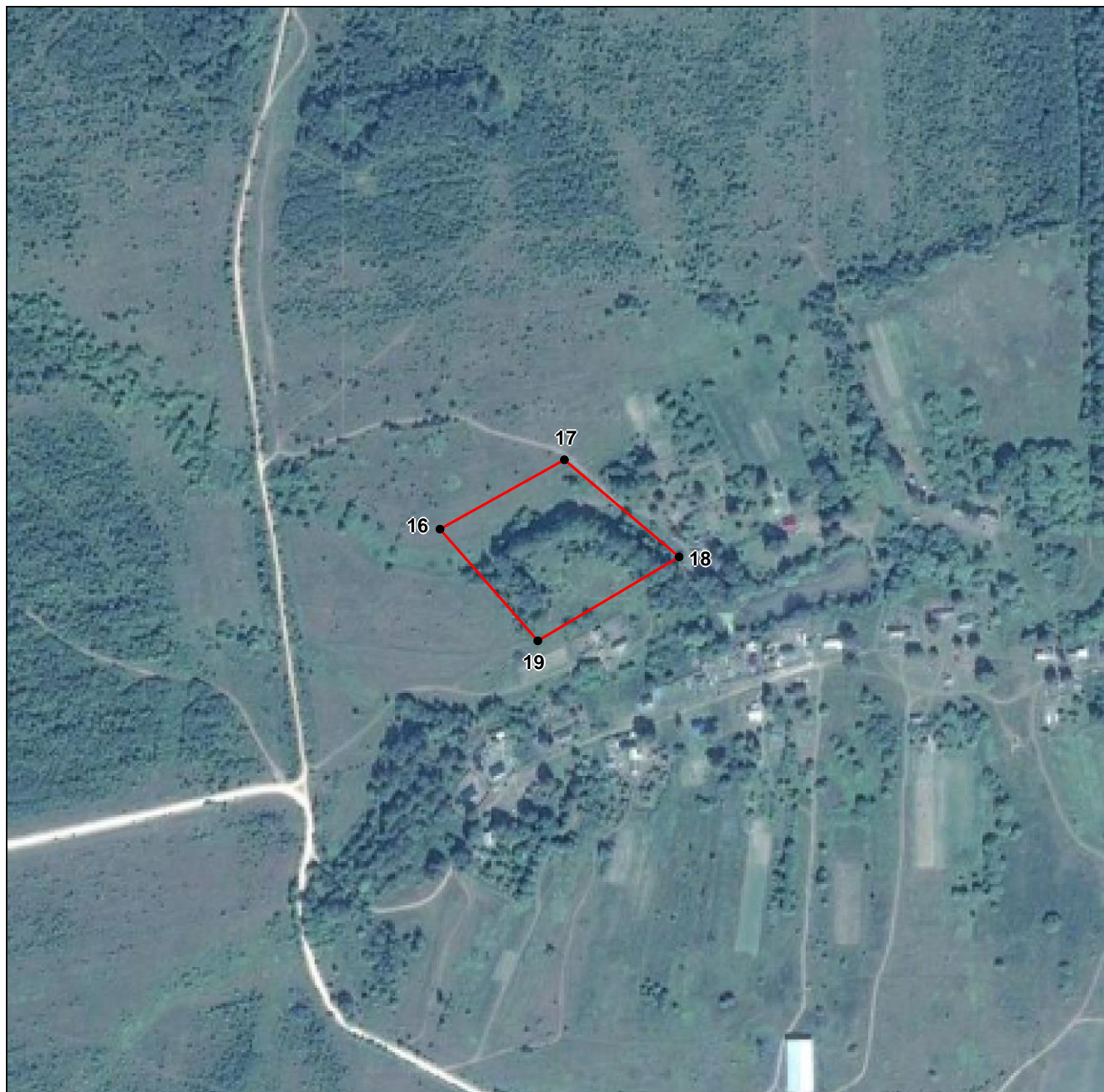
Территориальная зона СН-1-Зона размещения кладбищ

(наименование объекта, местоположение границ которого описано (далее – объект))

Раздел 4

План границ объекта

Выносной лист №4



Масштаб 1:5000

Используемые условные знаки и обозначения приведены на отдельной странице в конце раздела.

Подпись _____ Губанова Е. В. Дата 2 ноября 2023 г.

Место для отрисовки печати (при наличии) лица, составившего описание местоположения границ объекта



ГРАФИЧЕСКОЕ ОПИСАНИЕ
местоположения границ населенных пунктов, территориальных зон,
особо охраняемых природных территорий,
зон с особыми условиями использования территории

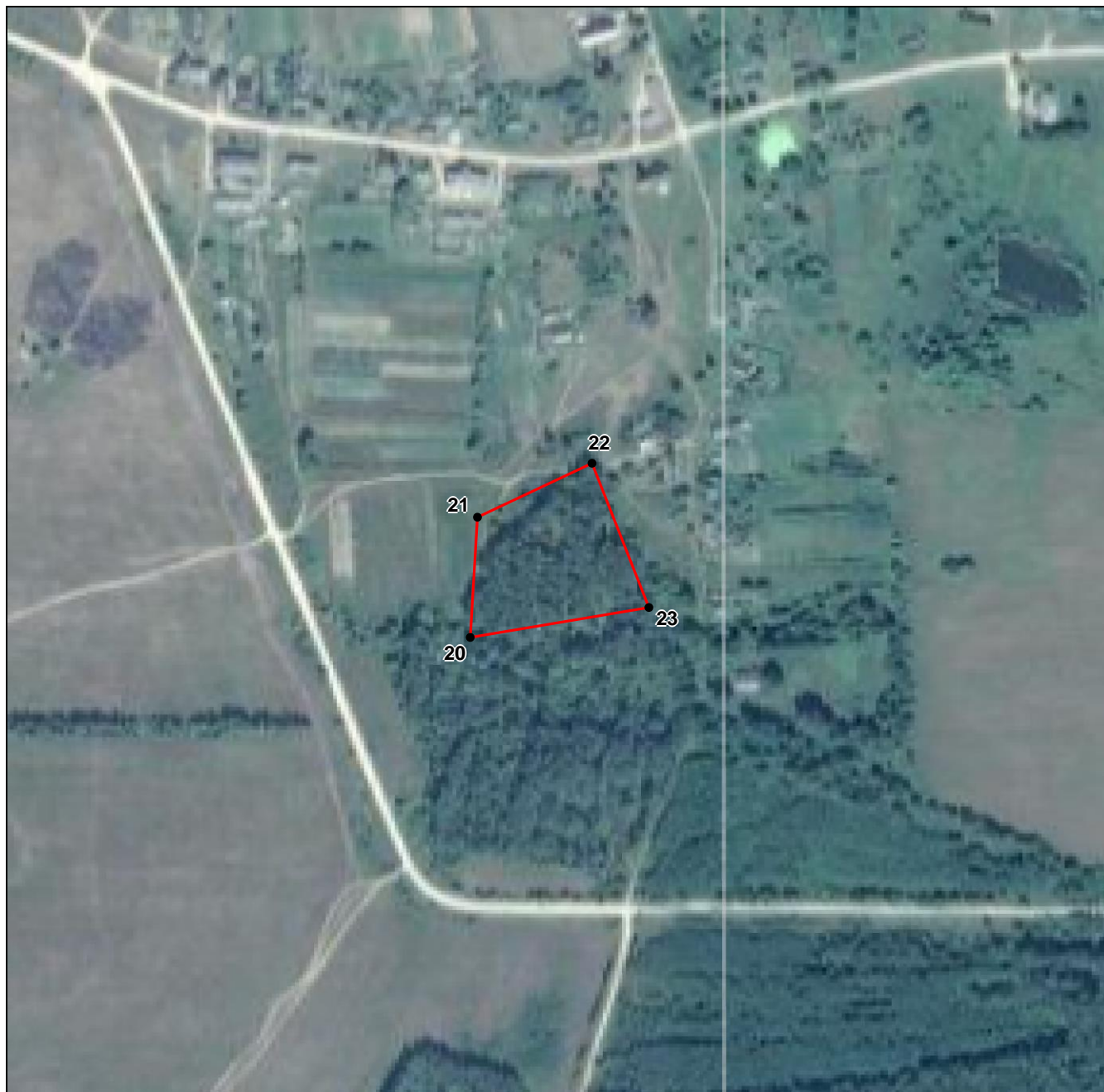
Территориальная зона СН-1-Зона размещения кладбищ

(наименование объекта, местоположение границ которого описано (далее – объект))

Раздел 4

План границ объекта

Выносной лист №5



Масштаб 1:5000

Используемые условные знаки и обозначения приведены на отдельной странице в конце раздела.

Подпись _____ Губанова Е. В. Дата 2 ноября 2023 г.

Место для оттиска печати (при наличии) лица, составившего описание местоположения границ объекта



ГРАФИЧЕСКОЕ ОПИСАНИЕ
местоположения границ населенных пунктов, территориальных зон,
особо охраняемых природных территорий,
зон с особыми условиями использования территории

Территориальная зона СН-1-Зона размещения кладбищ

(наименование объекта, местоположение границ которого описано (далее – объект))

Раздел 4

План границ объекта

Выносной лист №6



Масштаб 1:5000

Используемые условные знаки и обозначения приведены на отдельной странице в конце раздела.

Подпись _____ Губанова Е. В. Дата 2 ноября 2023 г.

Место для отрисовки печати (при наличии) лица, составившего описание местоположения границ объекта



ГРАФИЧЕСКОЕ ОПИСАНИЕ
местоположения границ населенных пунктов, территориальных зон,
особо охраняемых природных территорий,
зон с особыми условиями использования территории




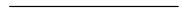

Территориальная зона СН-1-Зона размещения кладбищ

(наименование объекта, местоположение границ которого описано (далее – объект))

Раздел 4

План границ объекта

Используемые условные знаки и обозначения:

-  – граница объекта,
-  – установленная граница муниципального образования,
-  – установленная граница населенного пункта,
-  – граница земельного участка,
-  – характерная точка объекта.