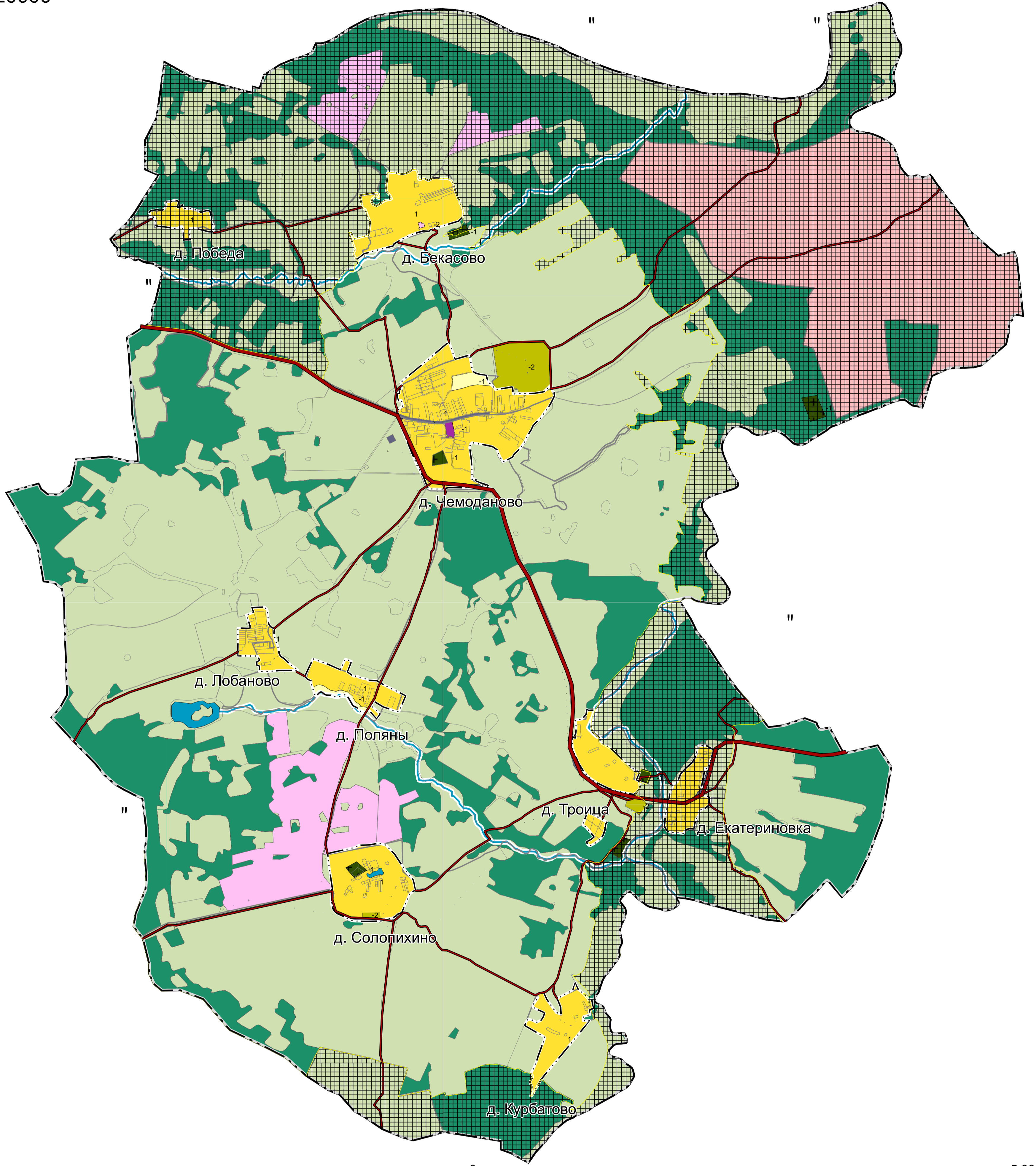


1:20000

«

»



0 5 000

: 1:20 000

**УСЛОВНЫЕ ОБОЗНАЧЕНИЯ**

сущ. ГРАНИЦЫ ЕДИНИЦ АДМИНИСТРАТИВНО-ТЕРРИТОРИАЛЬНОГО ДЕЛЕНИЯ РФ

- Граница сельского поселения
- · - · - Граница населенного пункта

**ПОВЕРХНОСТНЫЕ ВОДНЫЕ ОБЪЕКТЫ**

- Водоем(озера, пруд, обводненный карьер)
- Водоток (река, ручей, канал)

**Автомобильные дороги**

- Автомобильные дороги регионального или межмуниципального значения
- Автомобильные дороги местного значения

**Особо охраняемые природные территории**

- Федеральное государственное бюджетное учреждение "Национальный парк "Узра"

**ТЕРРИТОРИАЛЬНЫЕ ЗОНЫ**

- Зона застройки малоэтажными жилыми домами (Ж-1)
- Зона делового, общественного и коммерческого назначения (ОД-1)
- Зона инженерно-транспортной инфраструктуры (ИТ)
- Зона сельскохозяйственных угодий (С-1)
- Производственная зона сельскохозяйственных предприятий (С-2)
- Зона территорий объектов культурного наследия (ОХ-2)
- Зона размещения кладбищ (СН-1)

**Границы земель, на которые градостроительный регламент не устанавливается**

- Земли сельскохозяйственных угодий, в составе земель сельскохозяйственного назначения
- Земли лесного фонда
- Земли особо охраняемых территорий и объектов
- Земли запаса

14 -			
«			
		Страниц	Листов
		1	2
		»	»
1:20000			